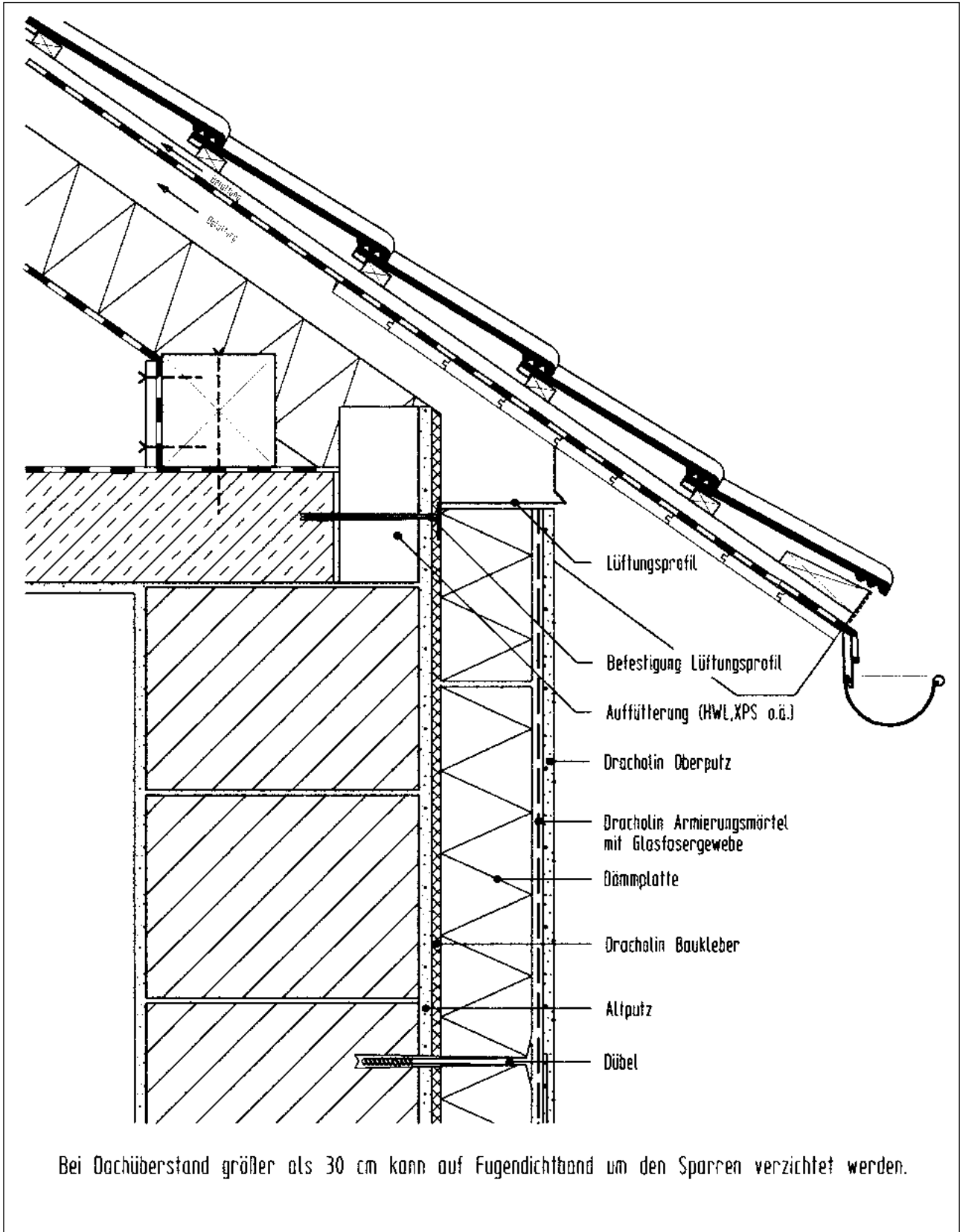
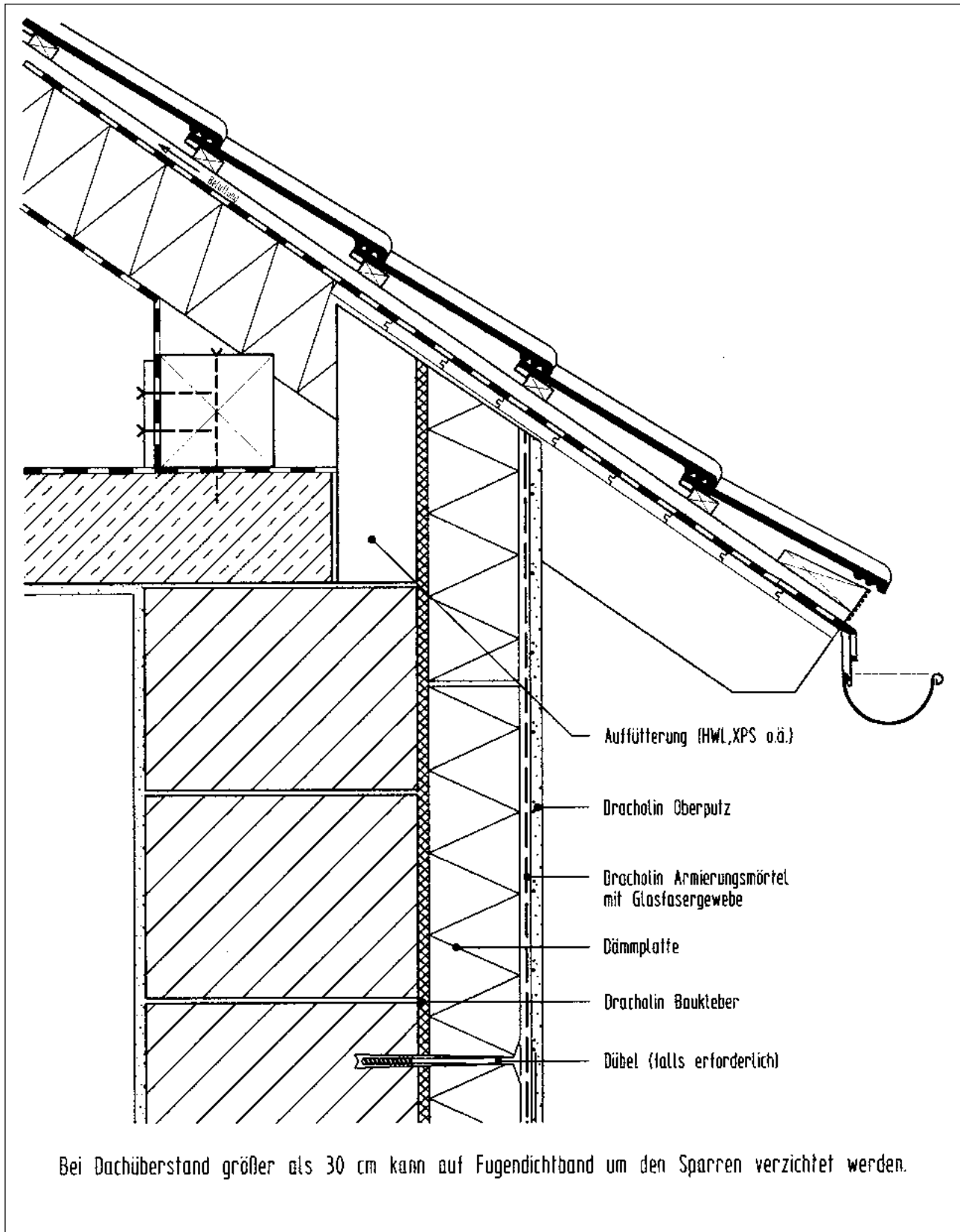


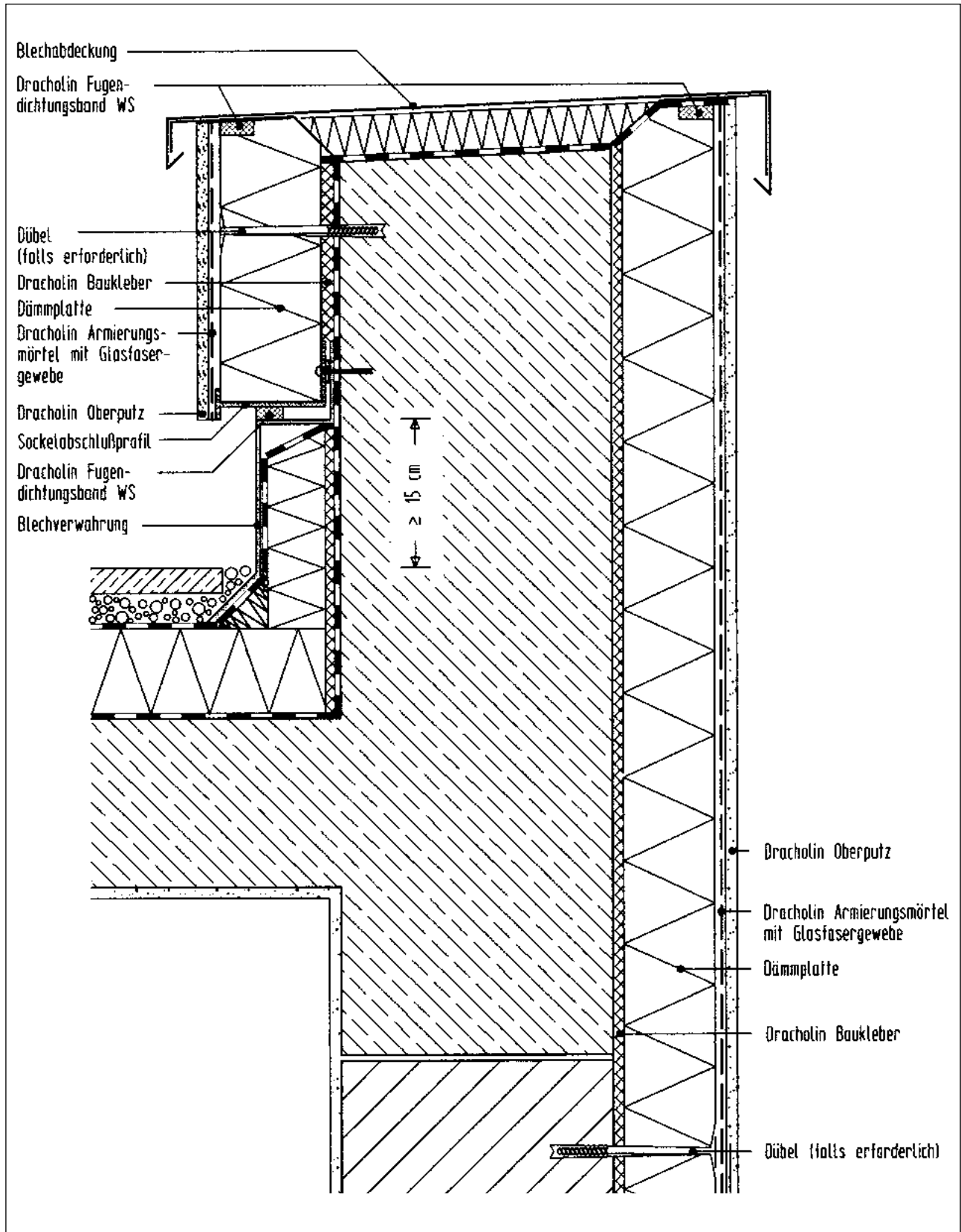
Traufanschluß belüftetes Steildach



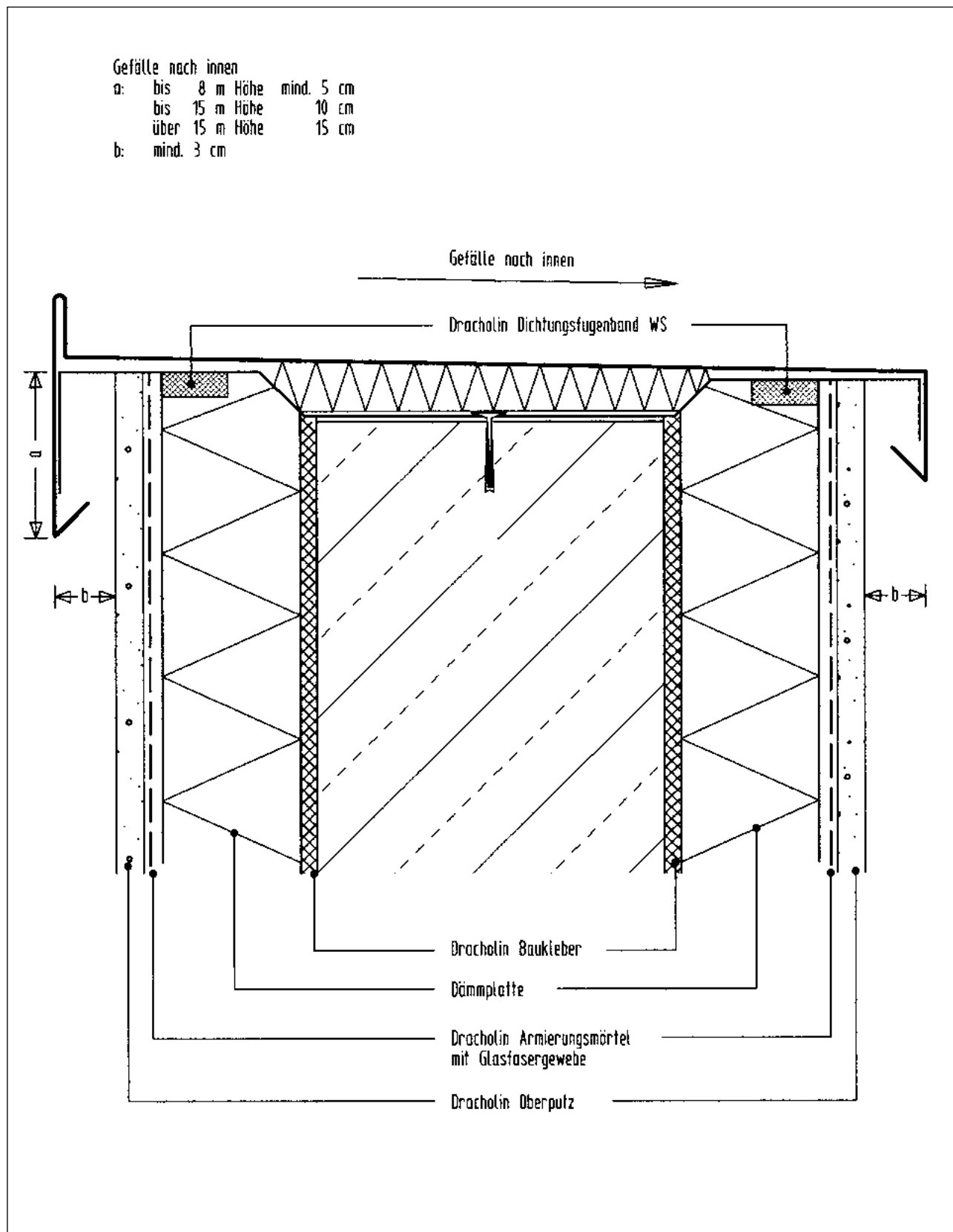
Traufanschluß nicht belüftetes Steildach



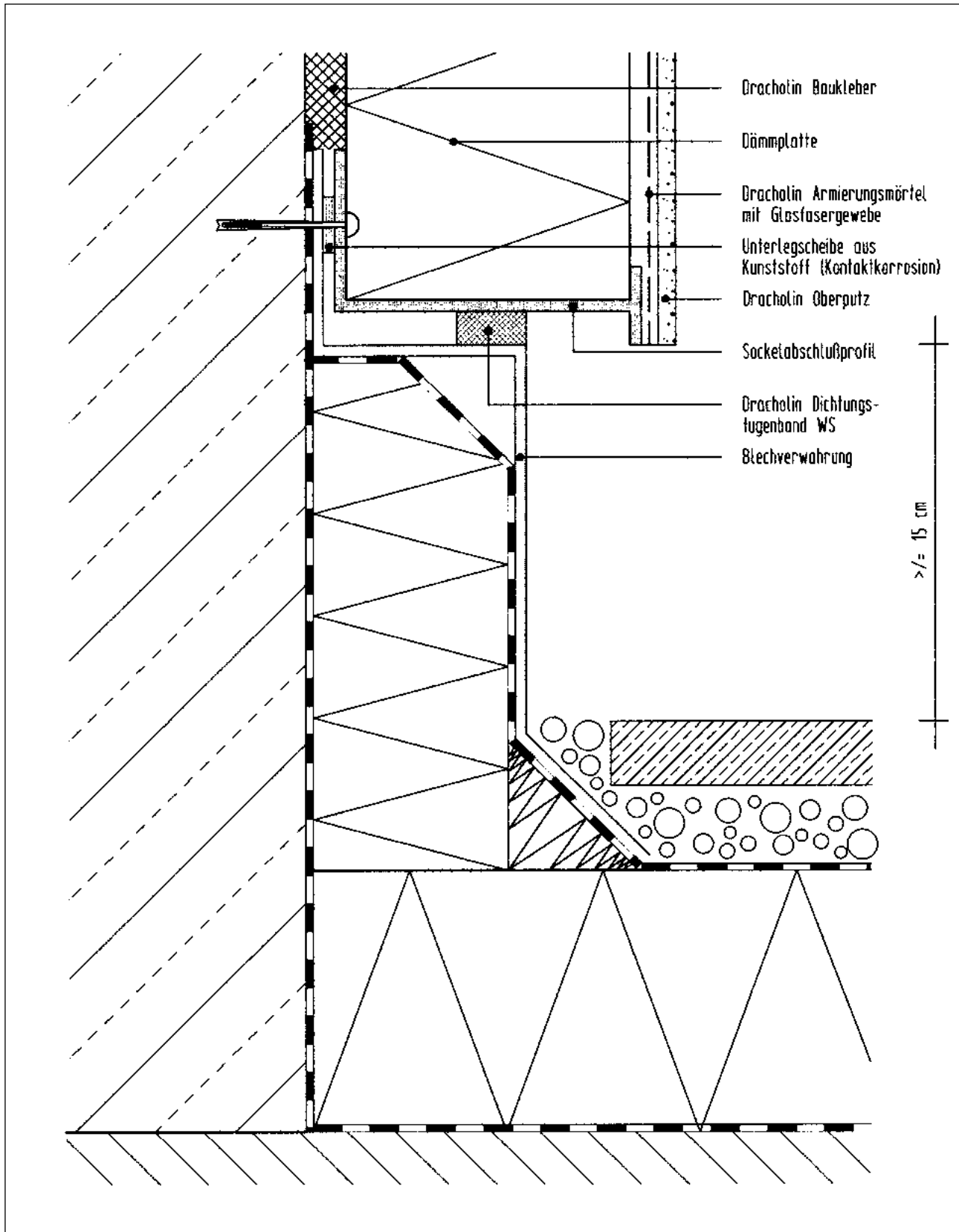
Anschluß Flachdach an Attika



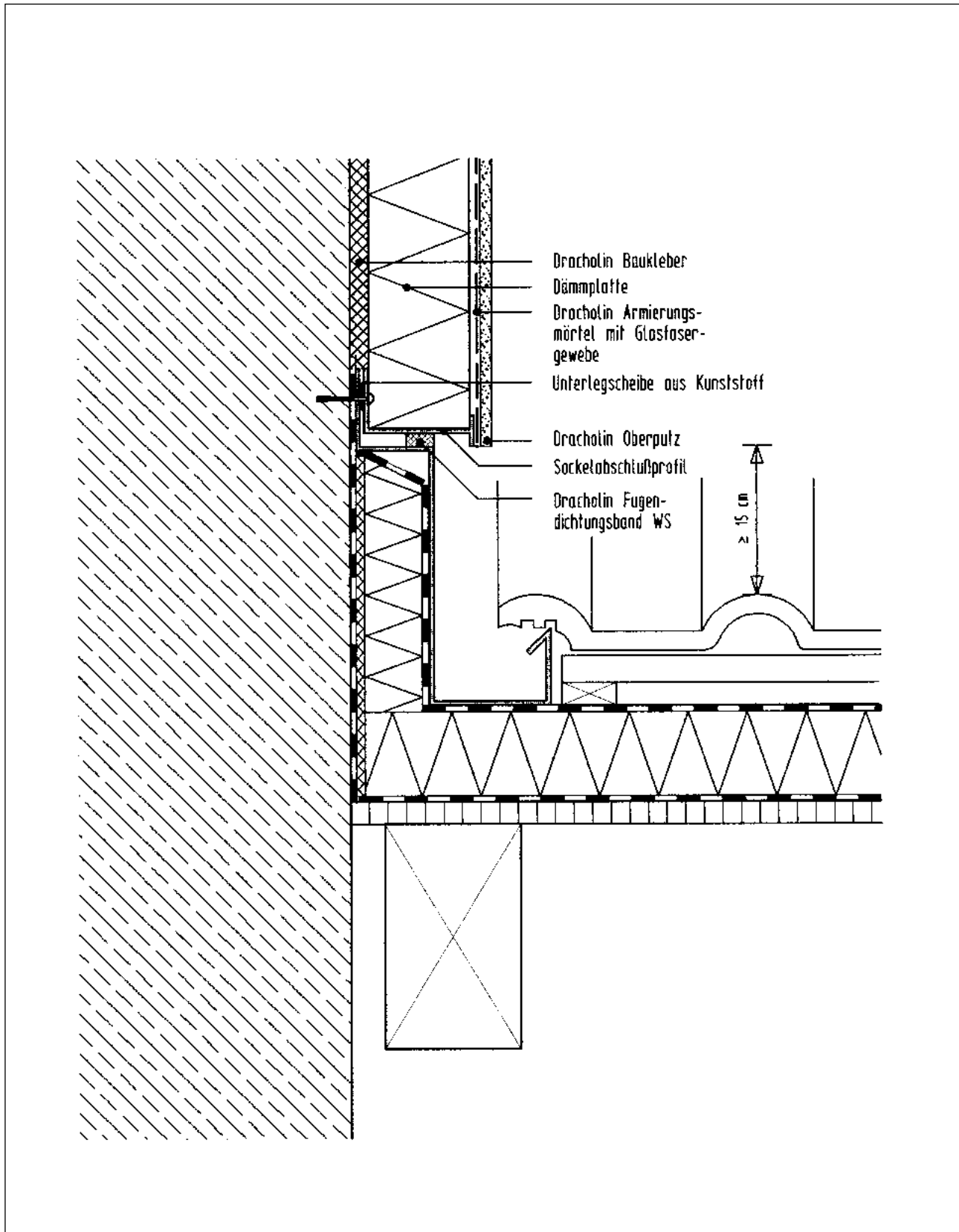
Flachdach mit Attikaausbildung



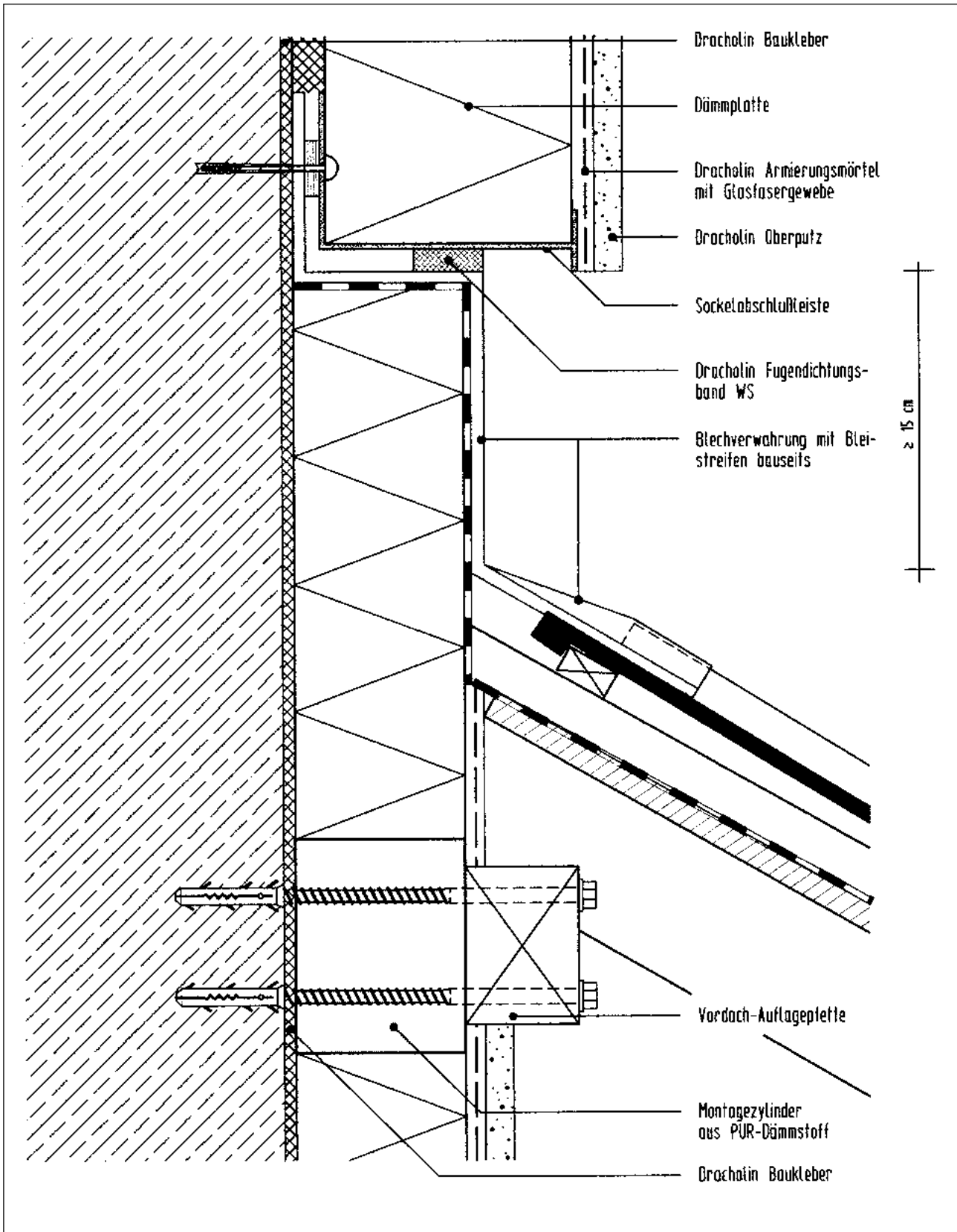
Anschluß Flachdach an Attika



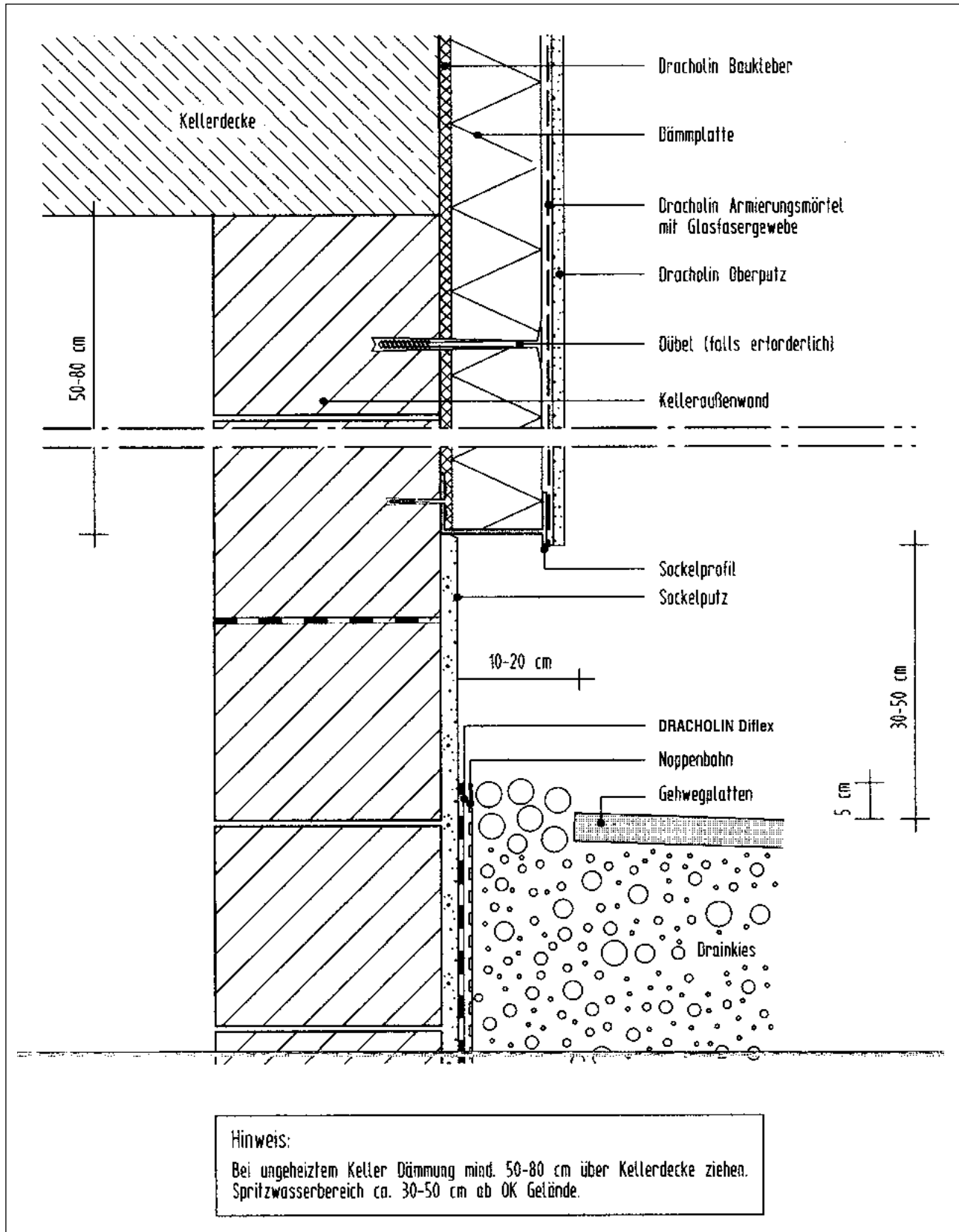
Geneigtes Dach: Seitlicher Anschluß (Gaube, Wand, o.ä.)



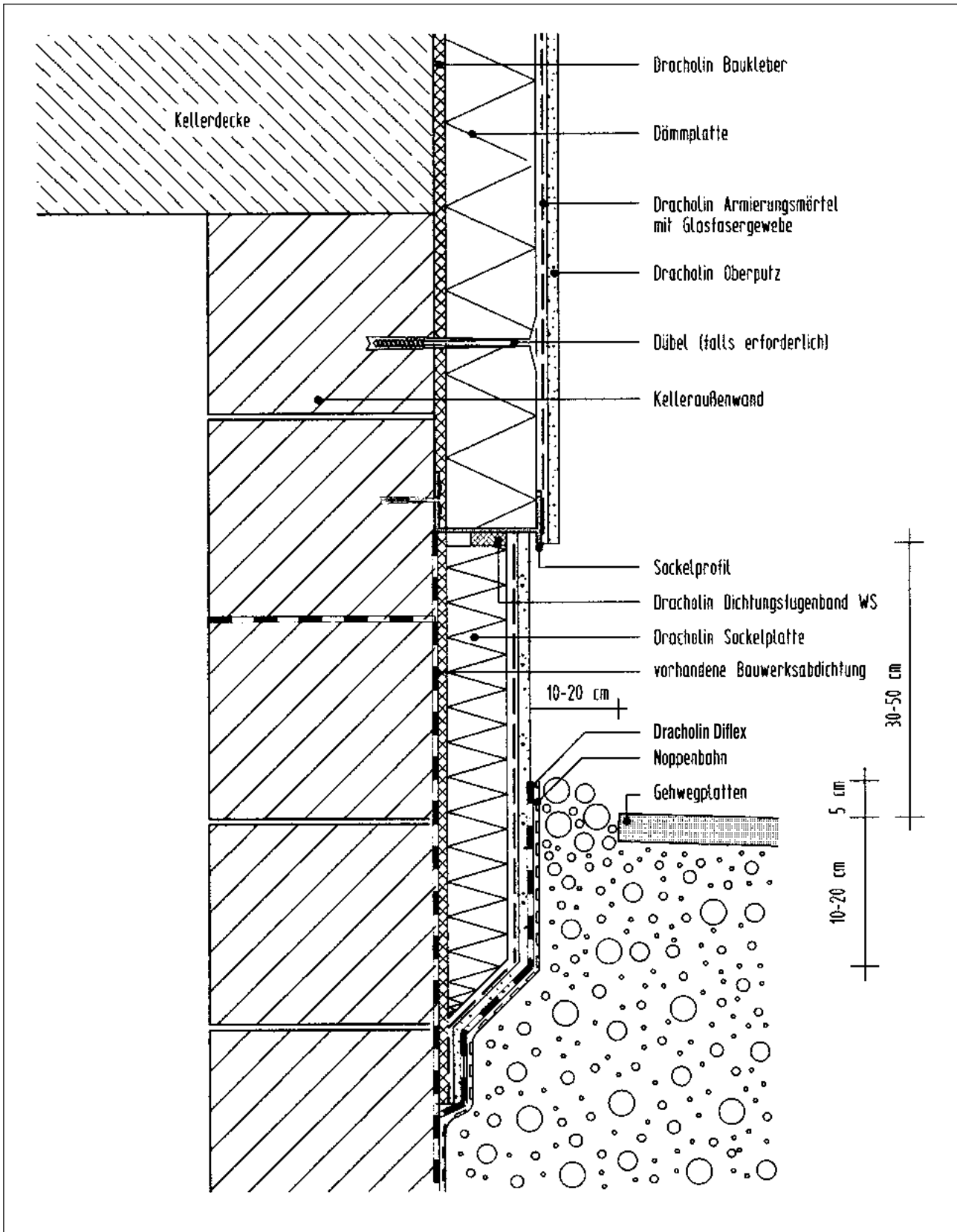
Pultdachanschluß



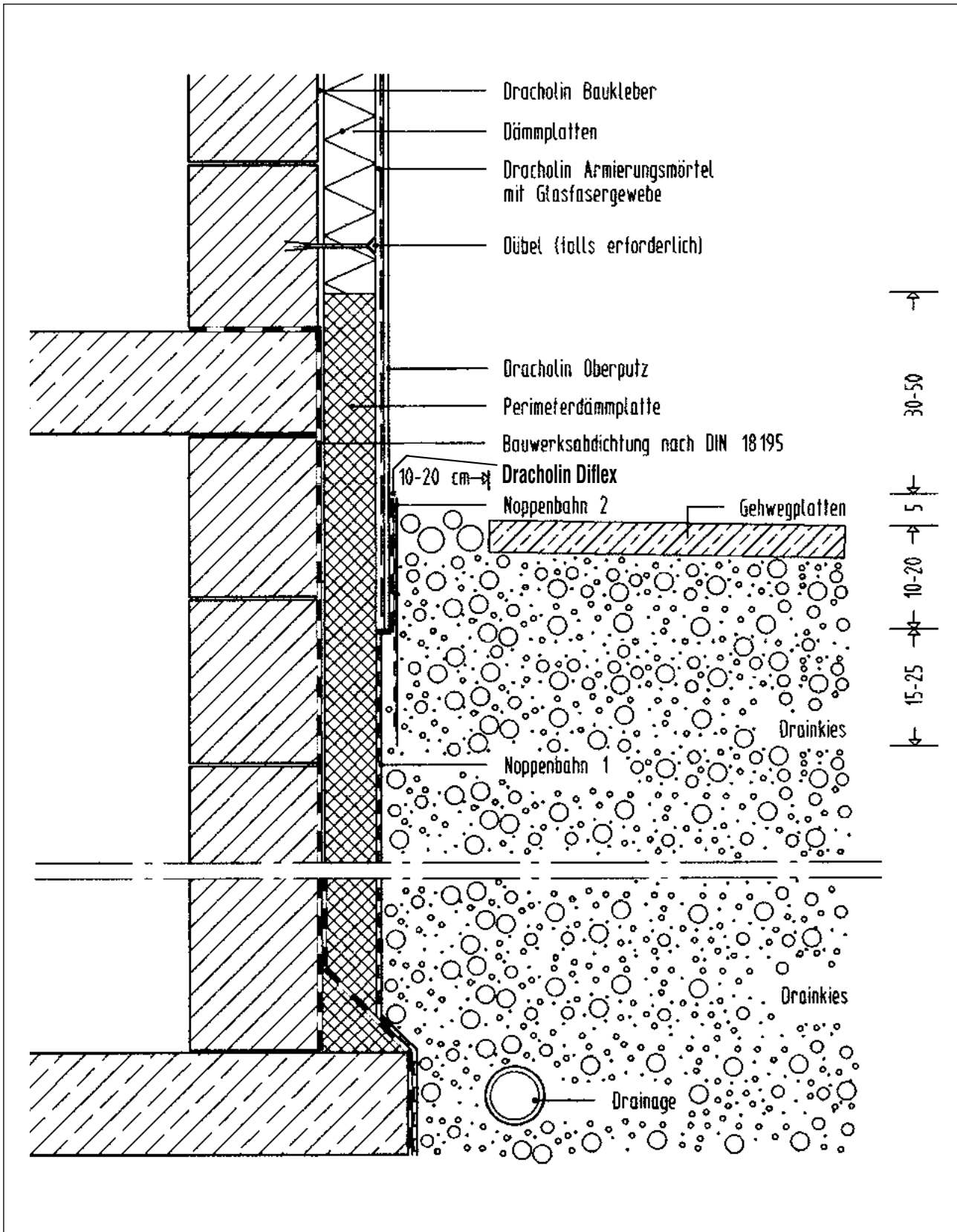
Sockelabschluß über Erdreich



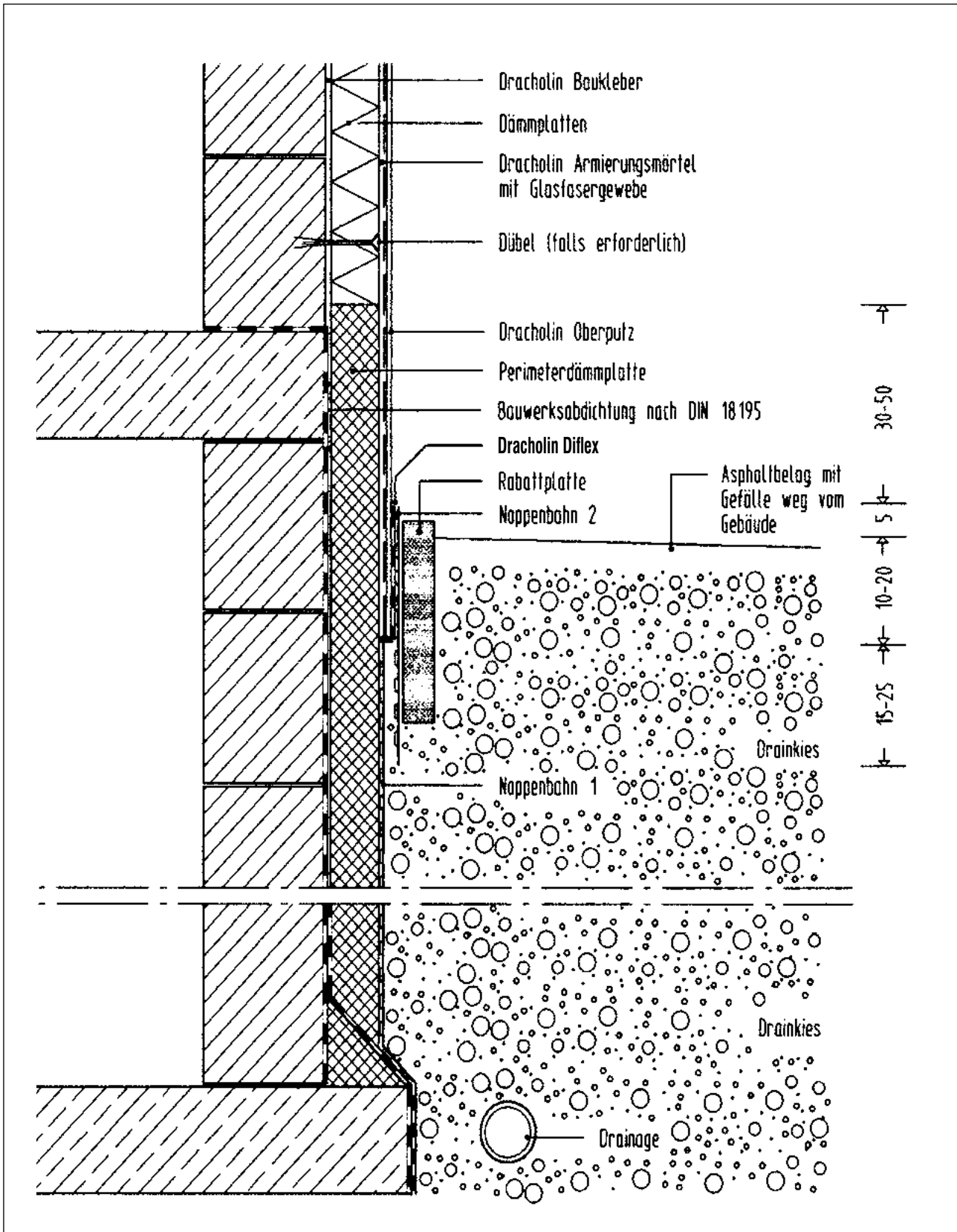
Sockelabschluß mit geringer Einbindung ins Erdreich



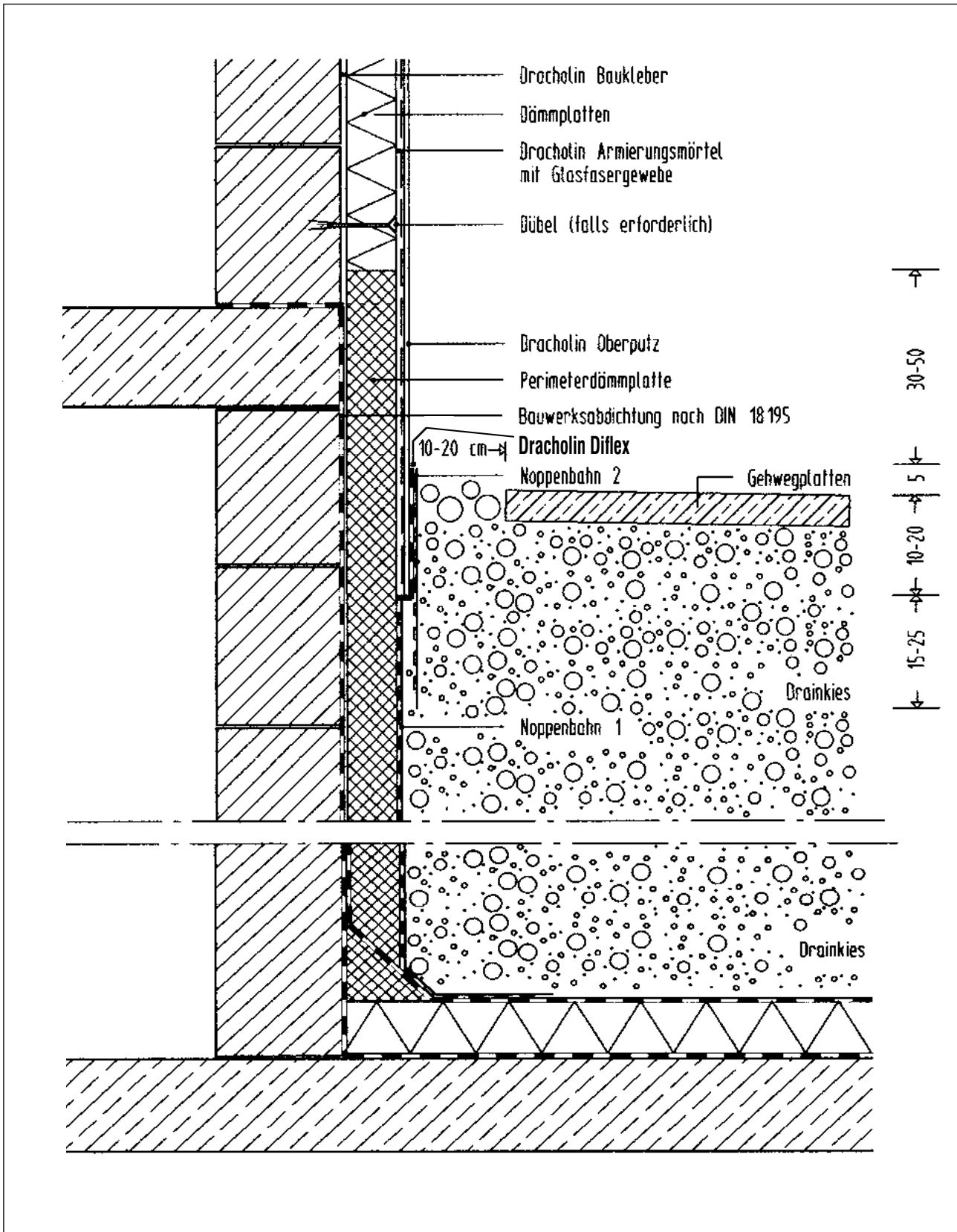
Dämmung unter Erdreich mit Drainage



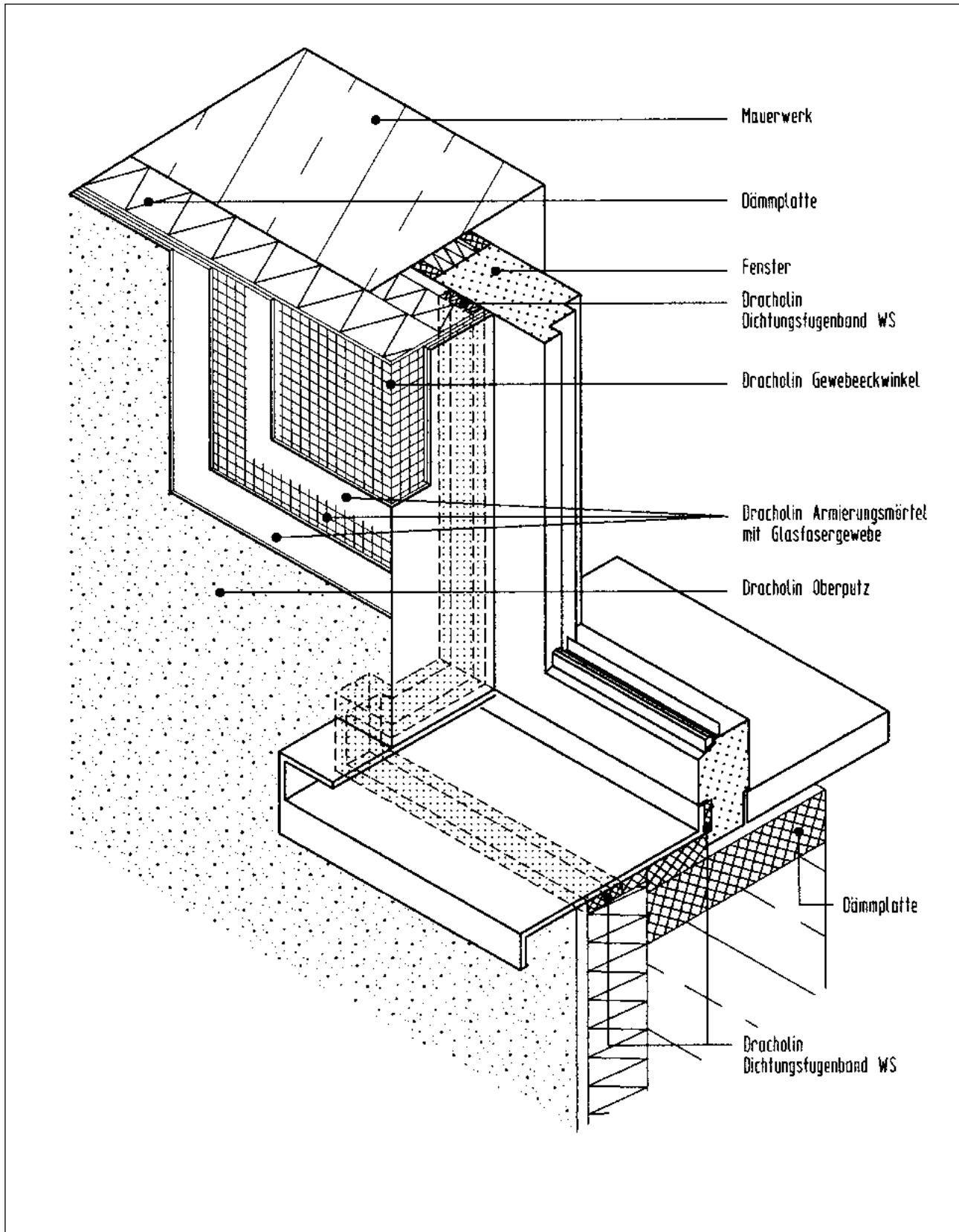
Dämmung unter Erdreich mit Anschluß an Straßenbelag



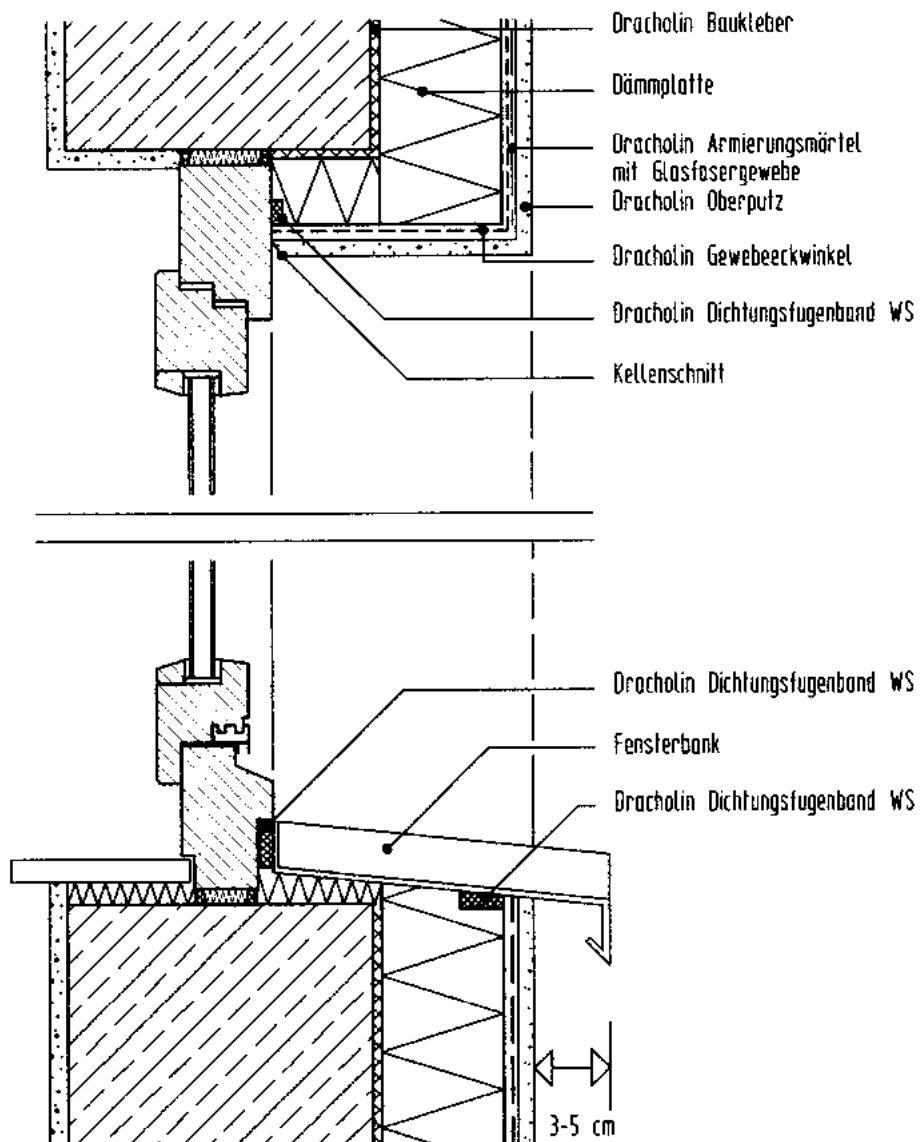
Dämmung unter Erdreich mit Anschluß an Flachdach



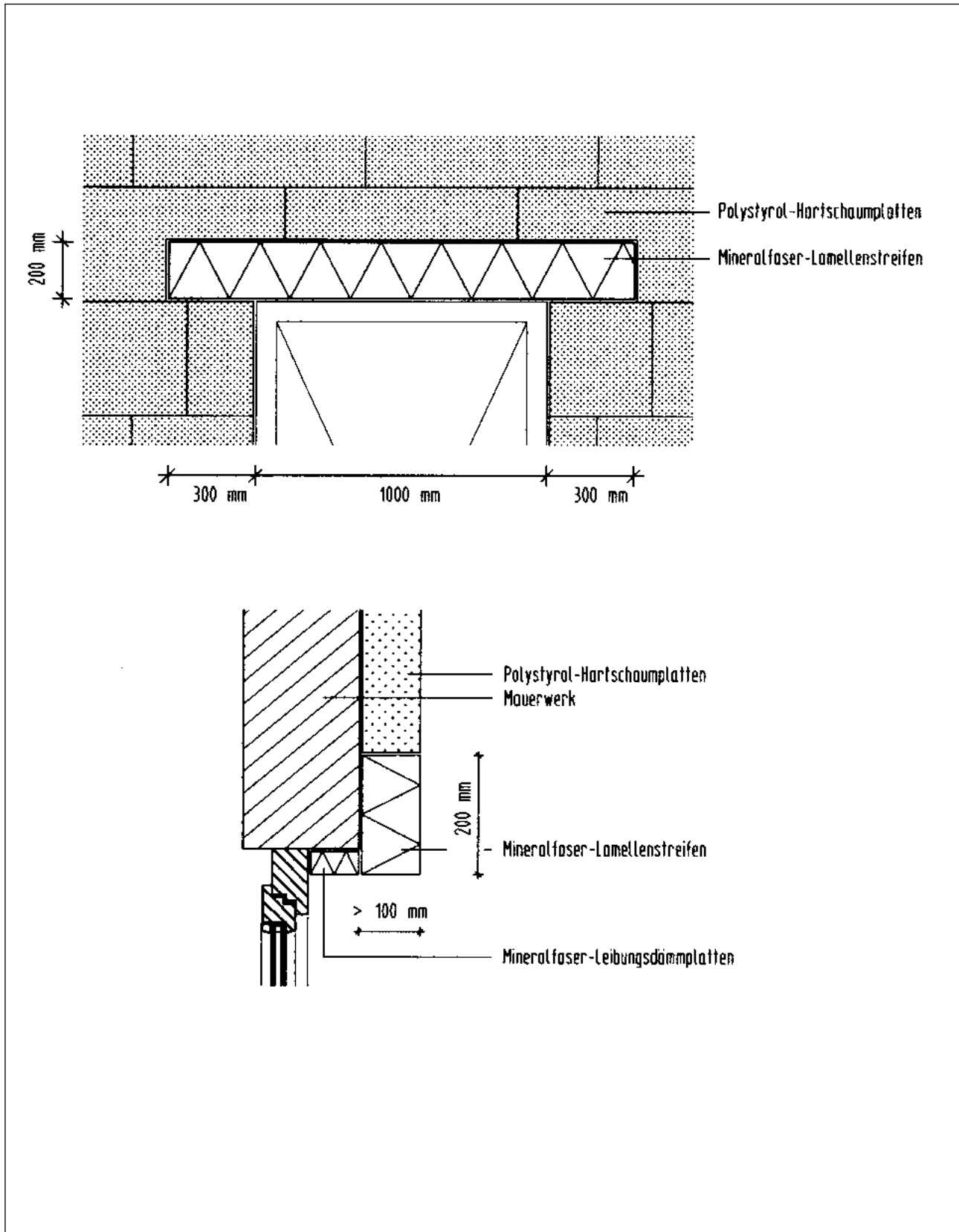
Anschluß an Fenster mit gedämmter Leibung



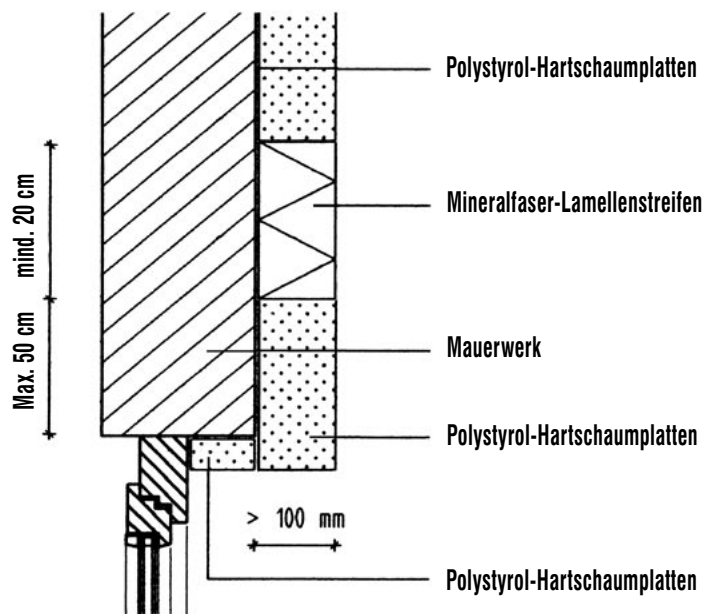
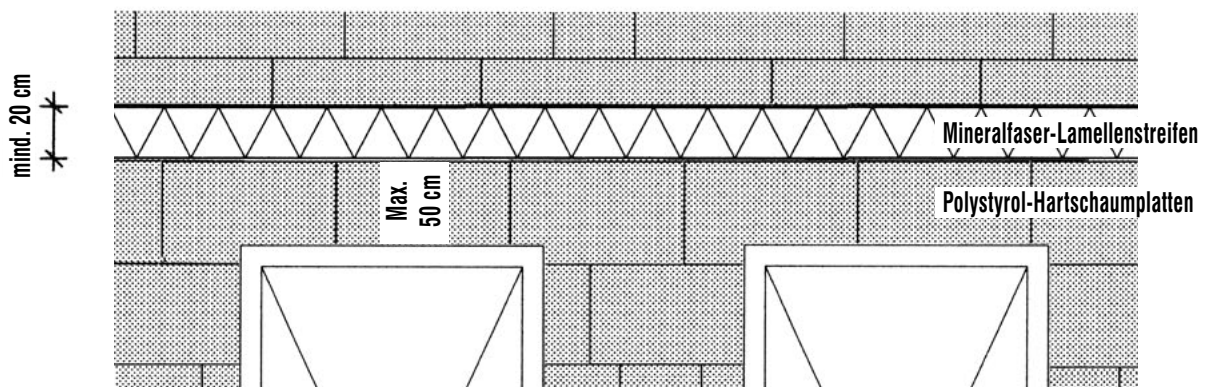
Fensterschnitt



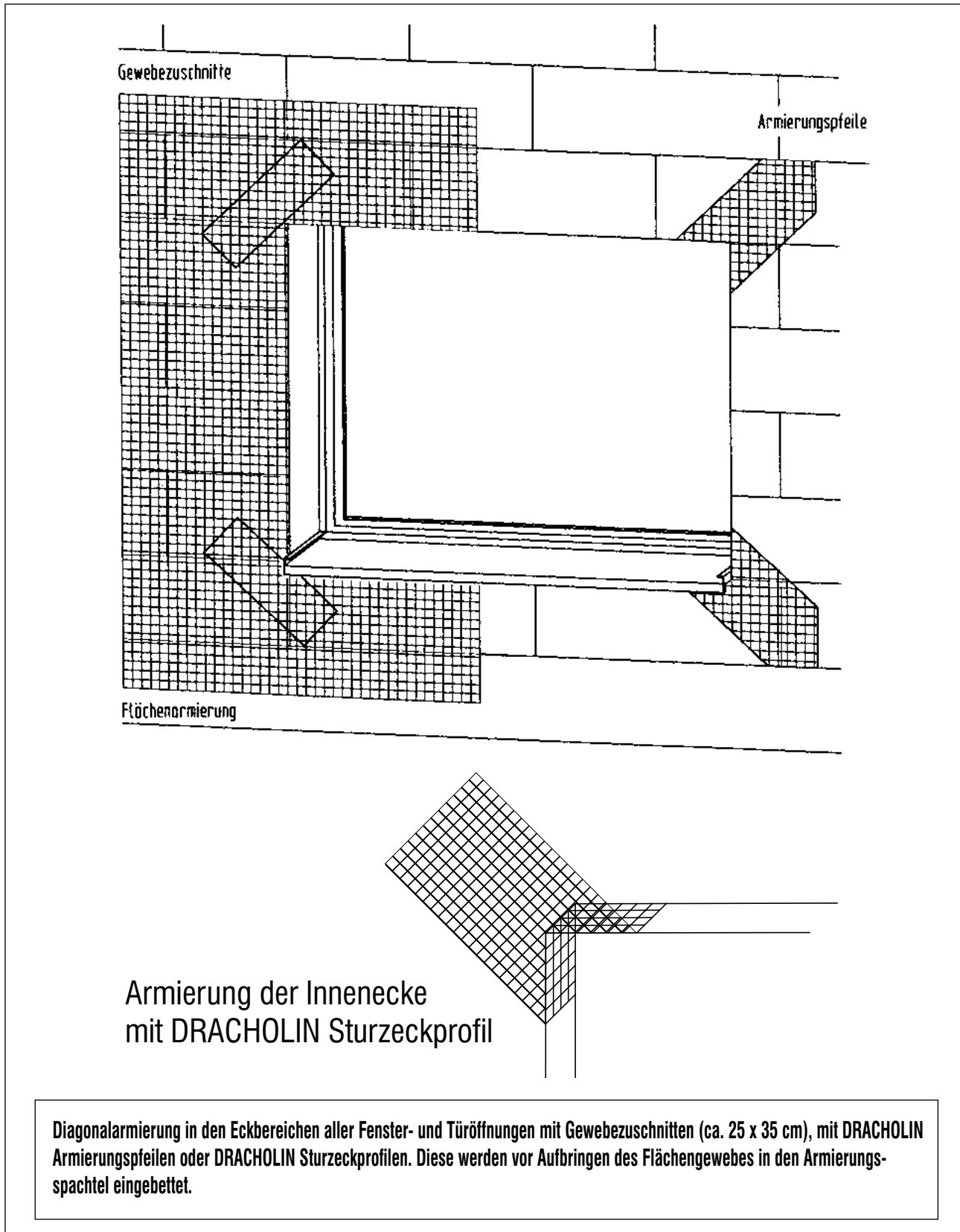
Brandschutz bei PS-Hartschaumplatten > 100 mm Dämmplattendicke
Ausbildung mit Brandabschottung im Sturzbereich



Brandschutz bei PS-Hartschaumplatten > 100 mm Dämmplattendicke
Ausbildung mit durchlaufenden Brandriegel (Bauchbinde)

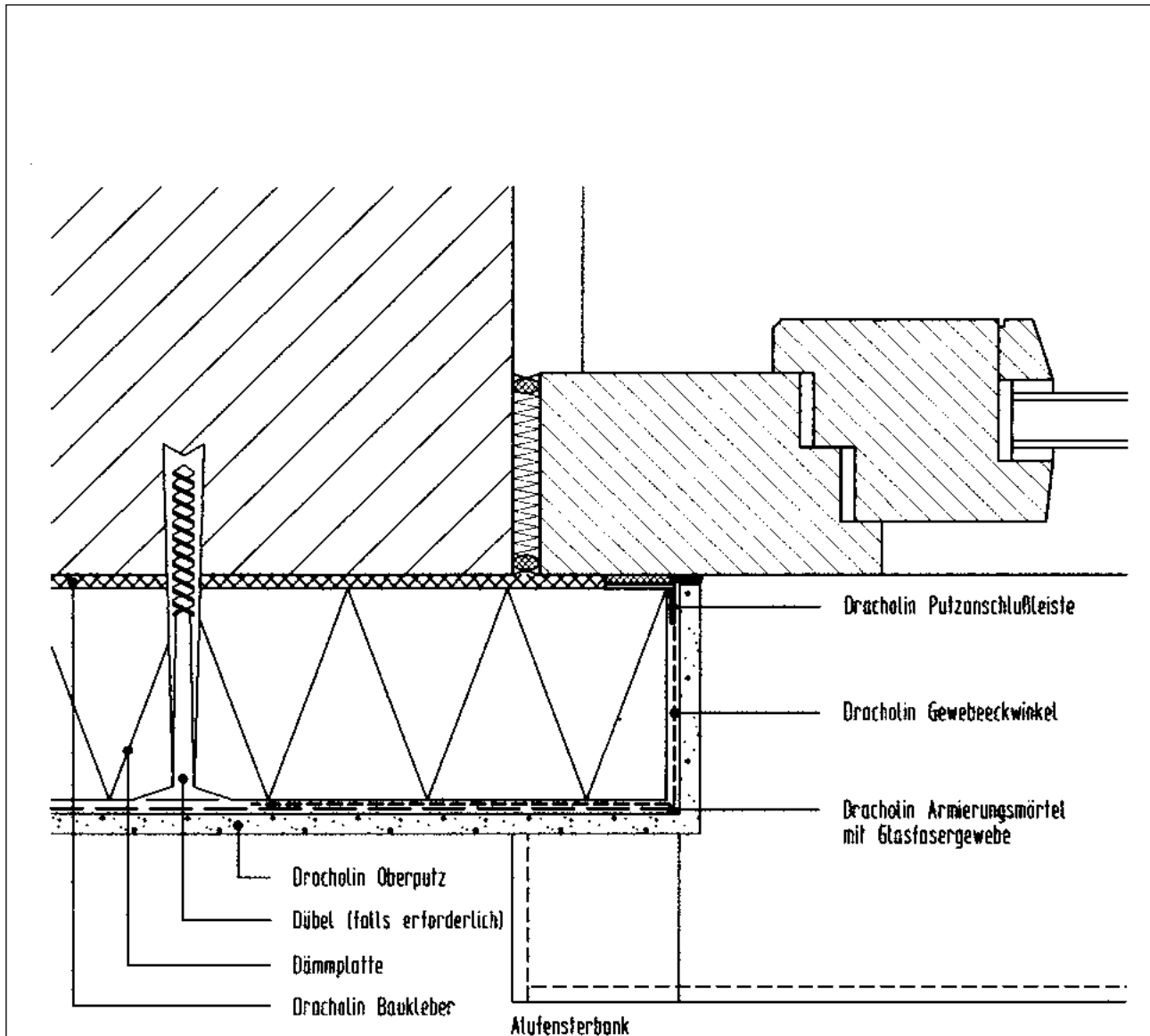


Diagonalarmierung



Diagonalarmierung in den Eckbereichen aller Fenster- und Türöffnungen mit Gewebezuschnitten (ca. 25 x 35 cm), mit DRACHOLIN Armierungspfeilen oder DRACHOLIN Sturzeckprofilen. Diese werden vor Aufbringen des Flächengewebes in den Armierungspachtel eingebettet.

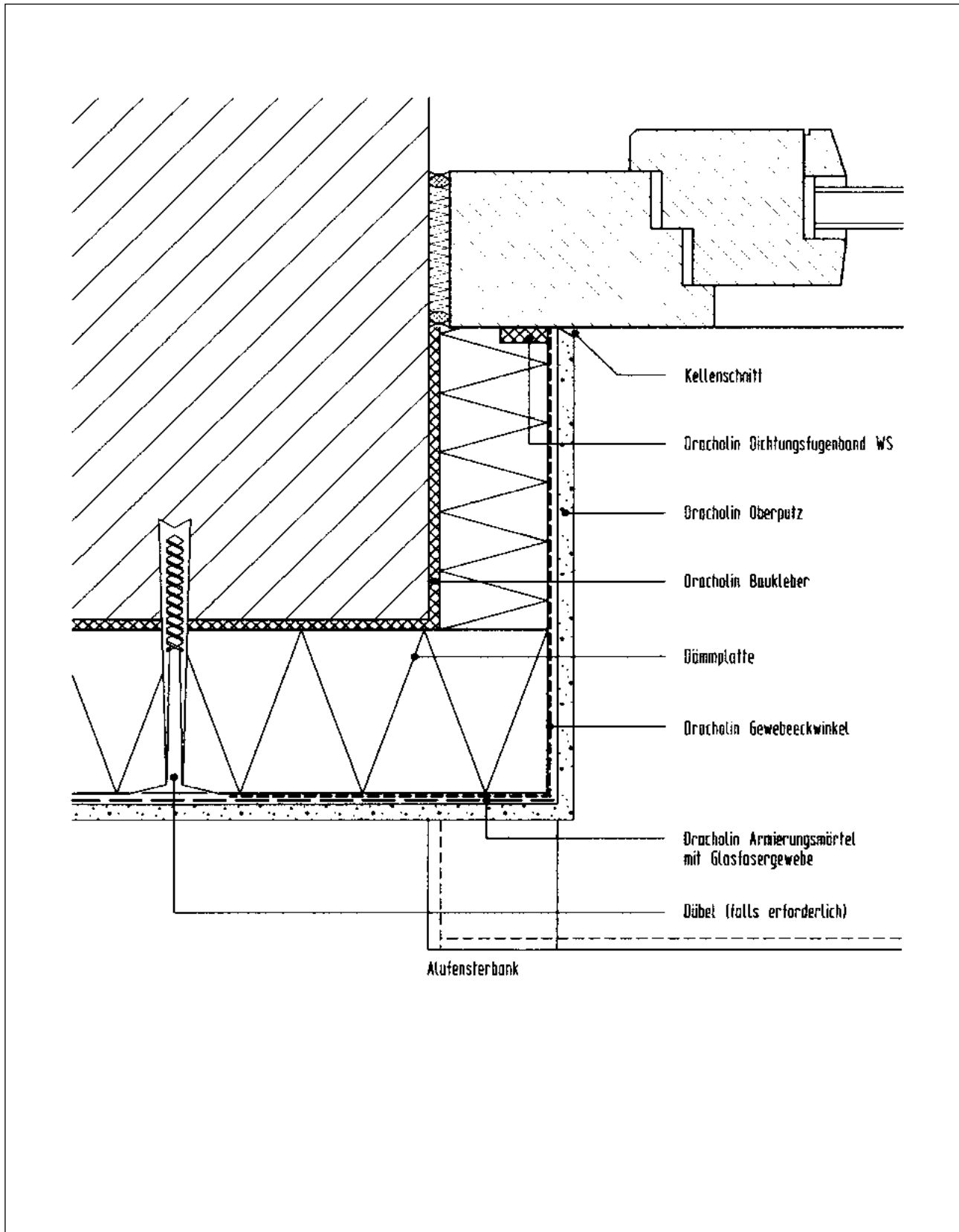
Anschluß an mauerwerkbündiges Fenster (Putzanschlußleiste)



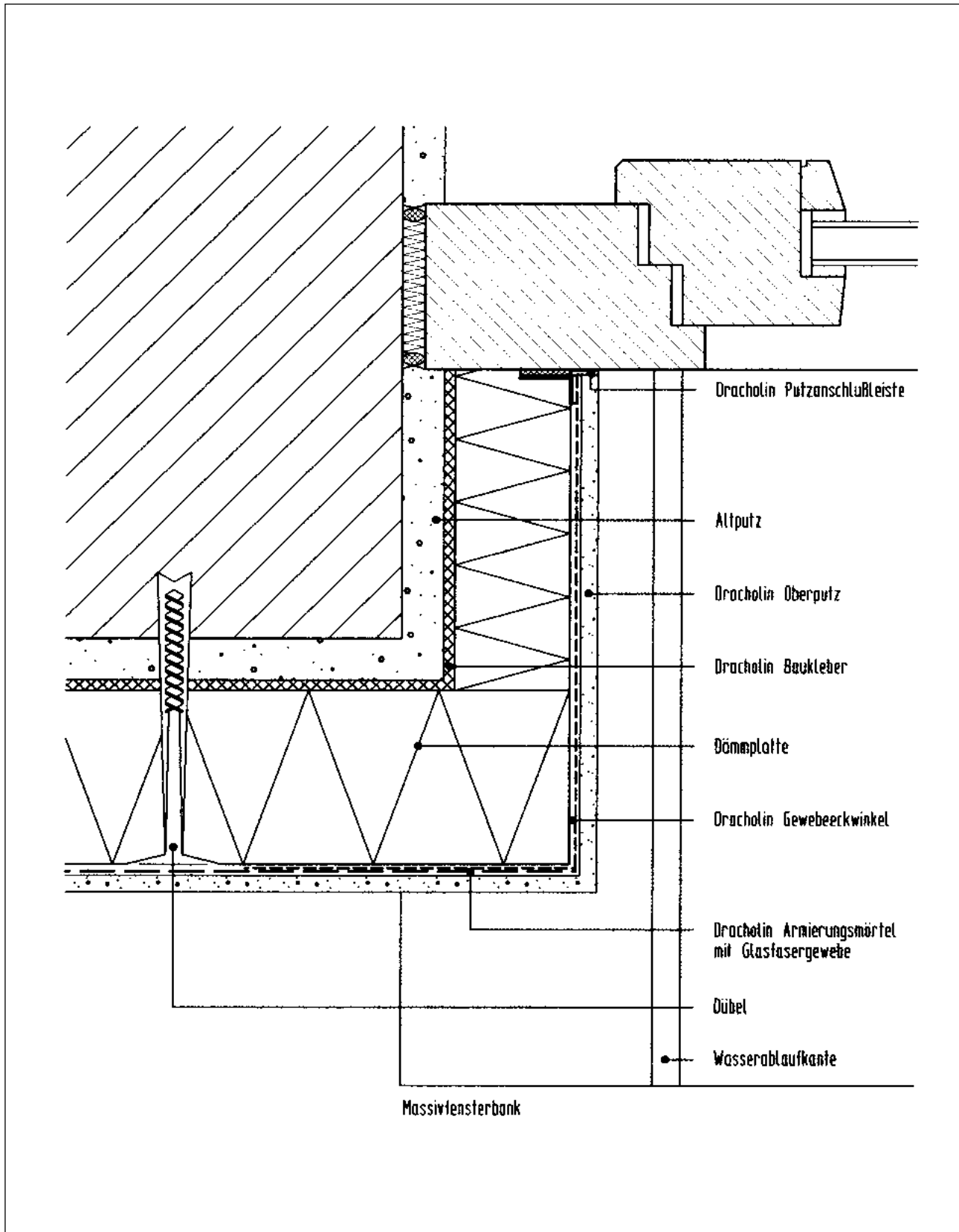
Hinweis:

Wird statt der Putzanschlußleiste das Dracholin Dichtungsfugenband WS, vorkomprimiert verwendet, muß zeitgleich mit dem Fugendichtband pro Dämmplatte ein Dübel gesetzt werden, damit die Dämmplatten infolge der Ausdehnung des Fugendichtbandes nicht weggedrückt werden.

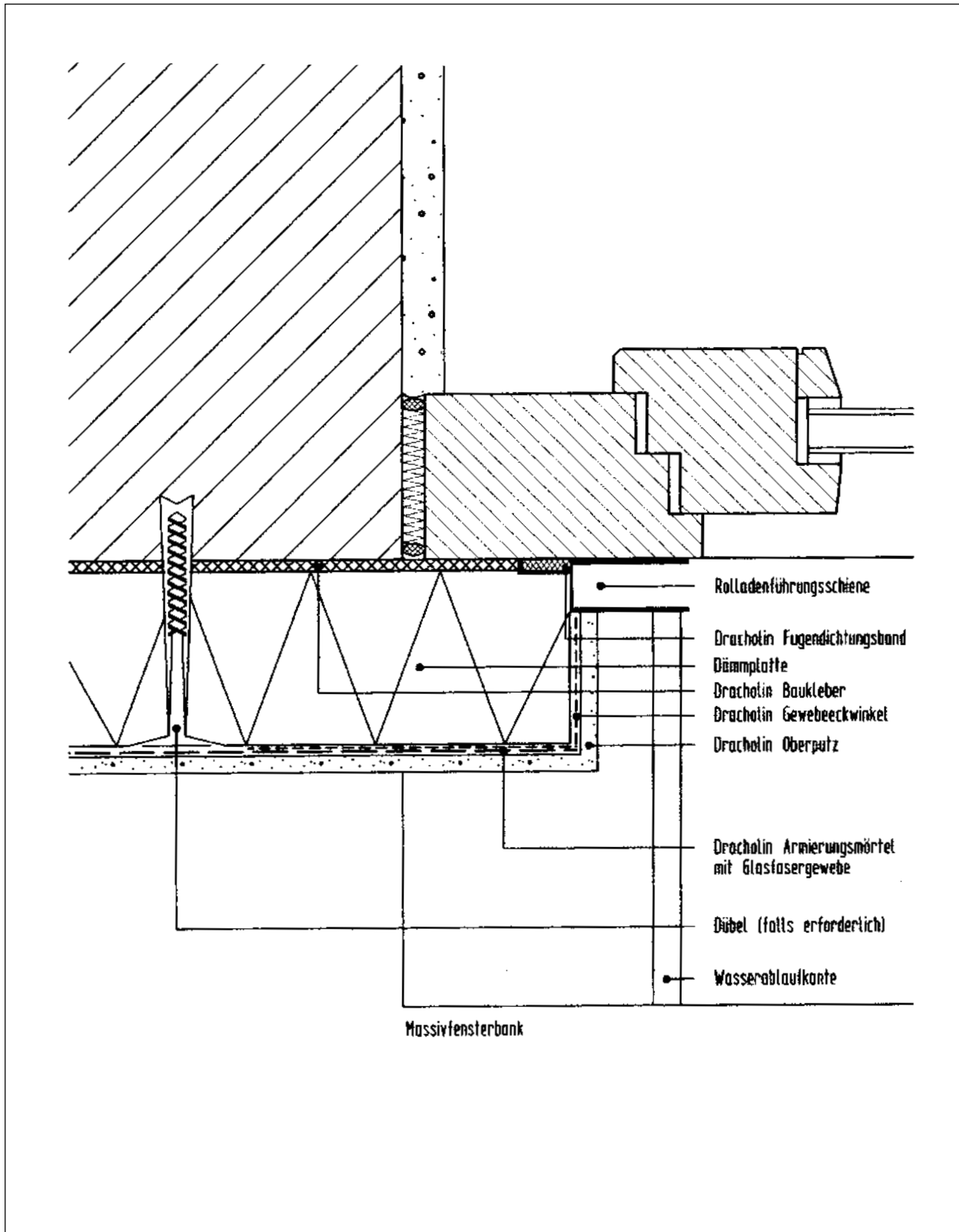
Anschluß an Fenster mit gedämmter Leibung (Fugendichtband)



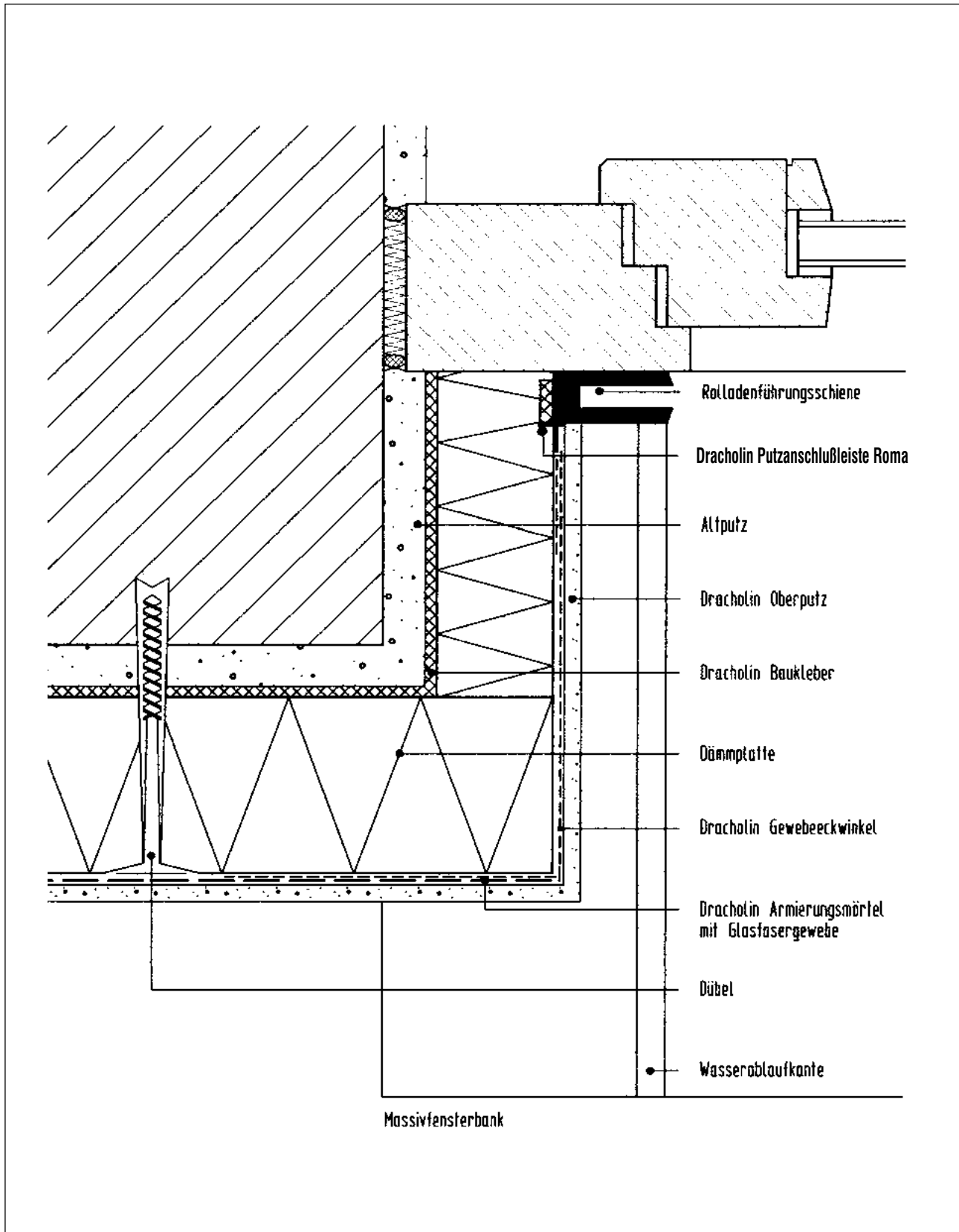
Anschluß an Fenster mit gedämmter Leibung (Putzanschlußleiste)



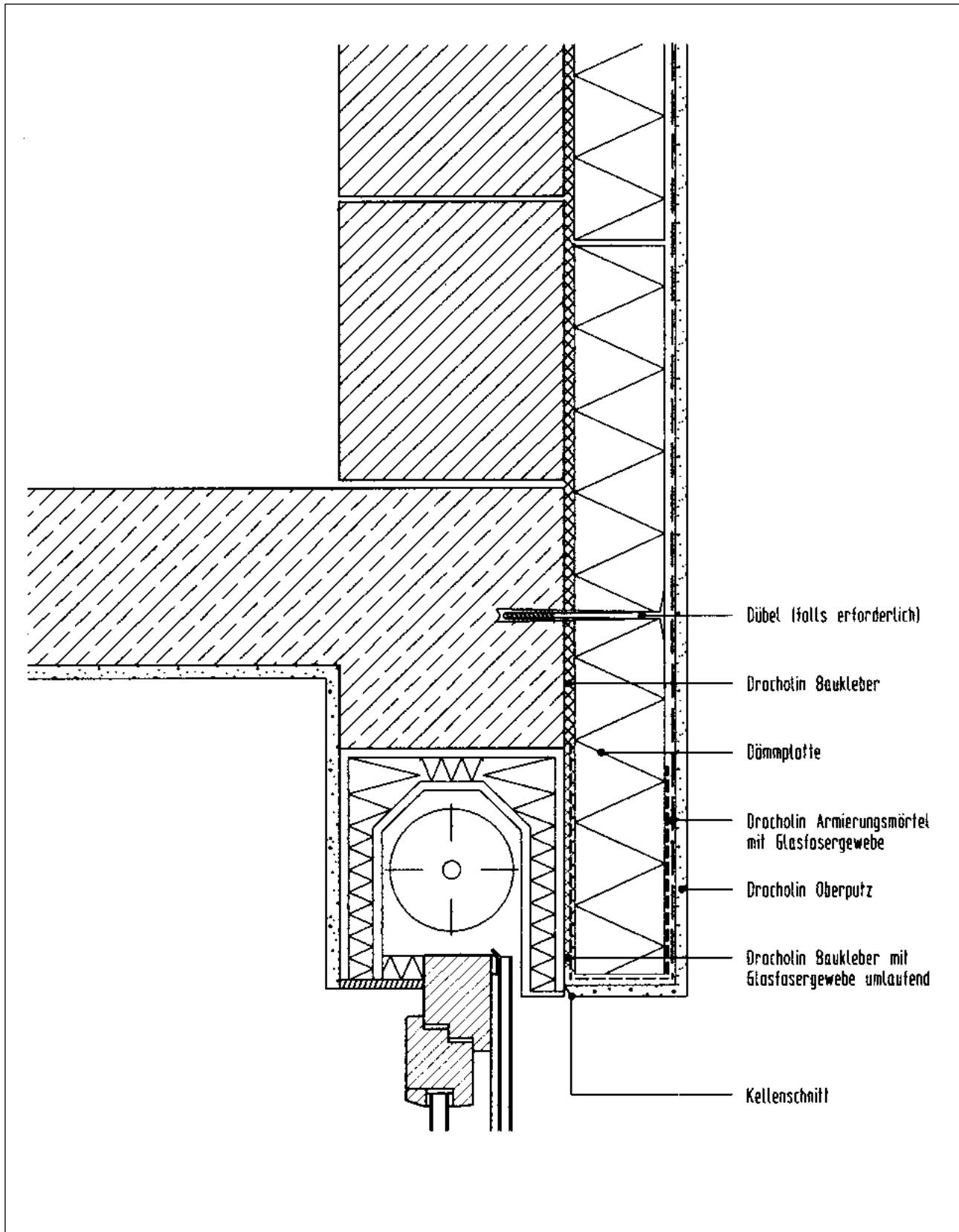
Anschluß an mauerwerkbüdiges Fenster (Rolladenführungsschiene)



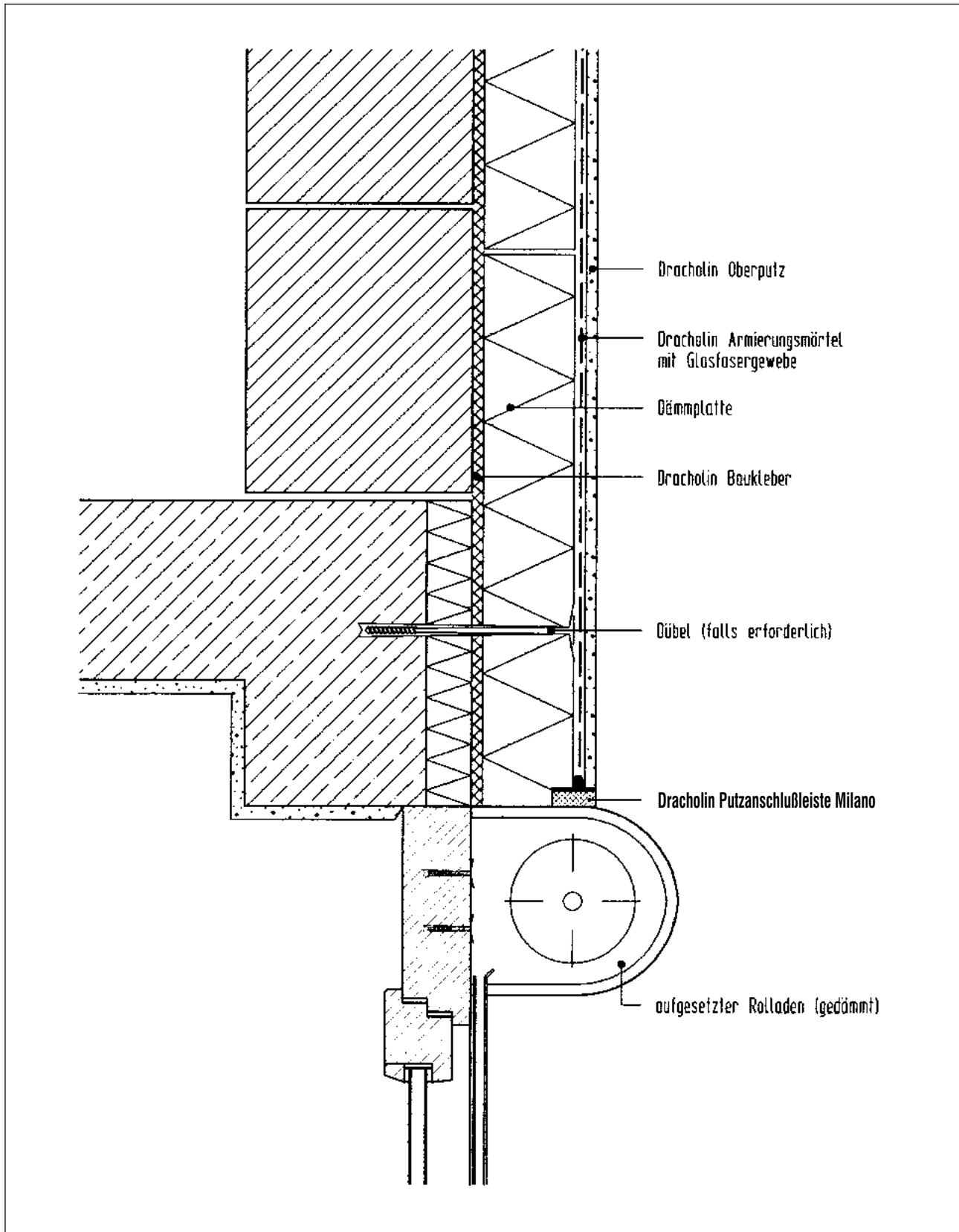
Anschluß an Fenster mit gedämmter Leibung
Putzanschlußleiste an Rolladenführungsschiene



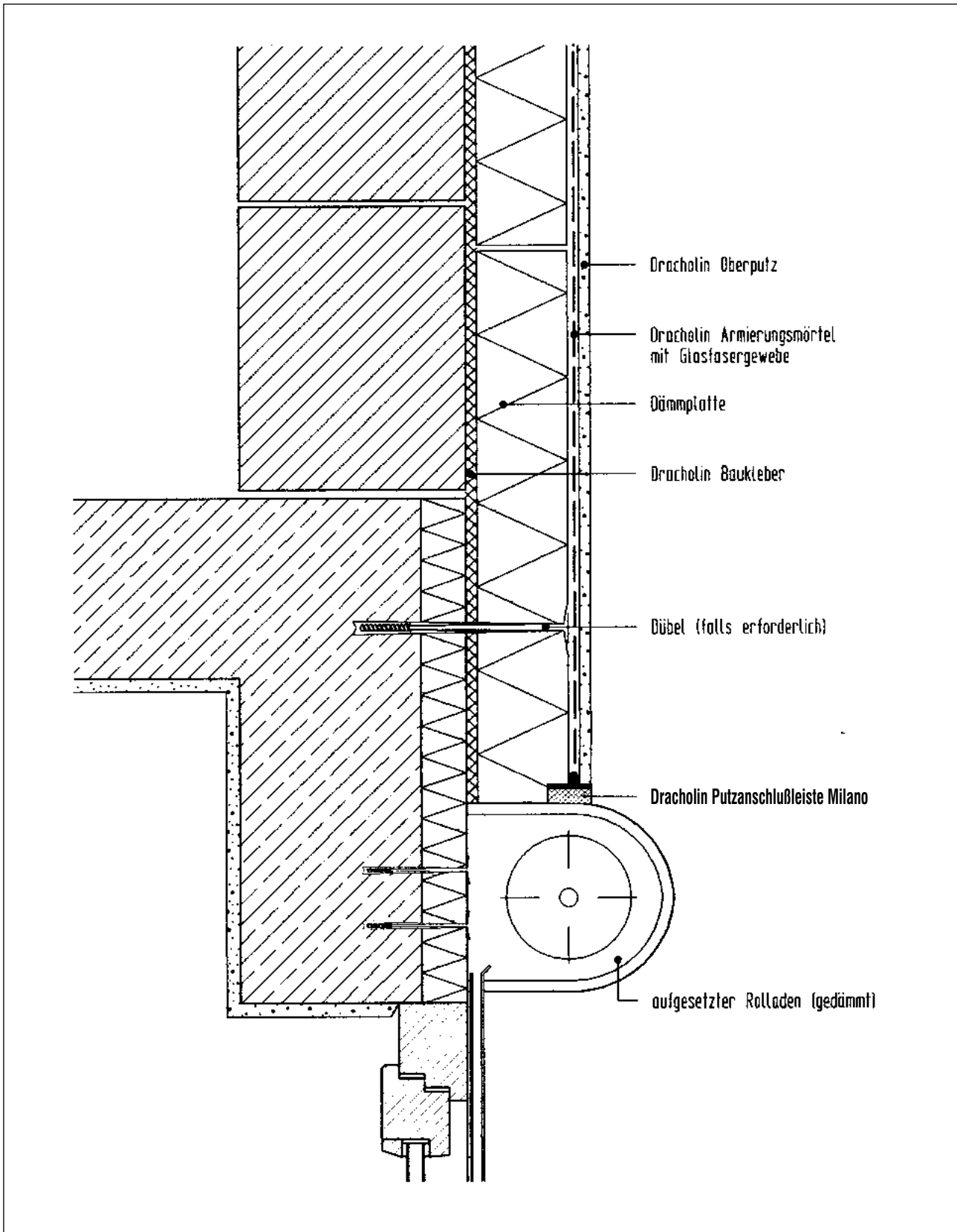
Anschluß an Rollladenkasten



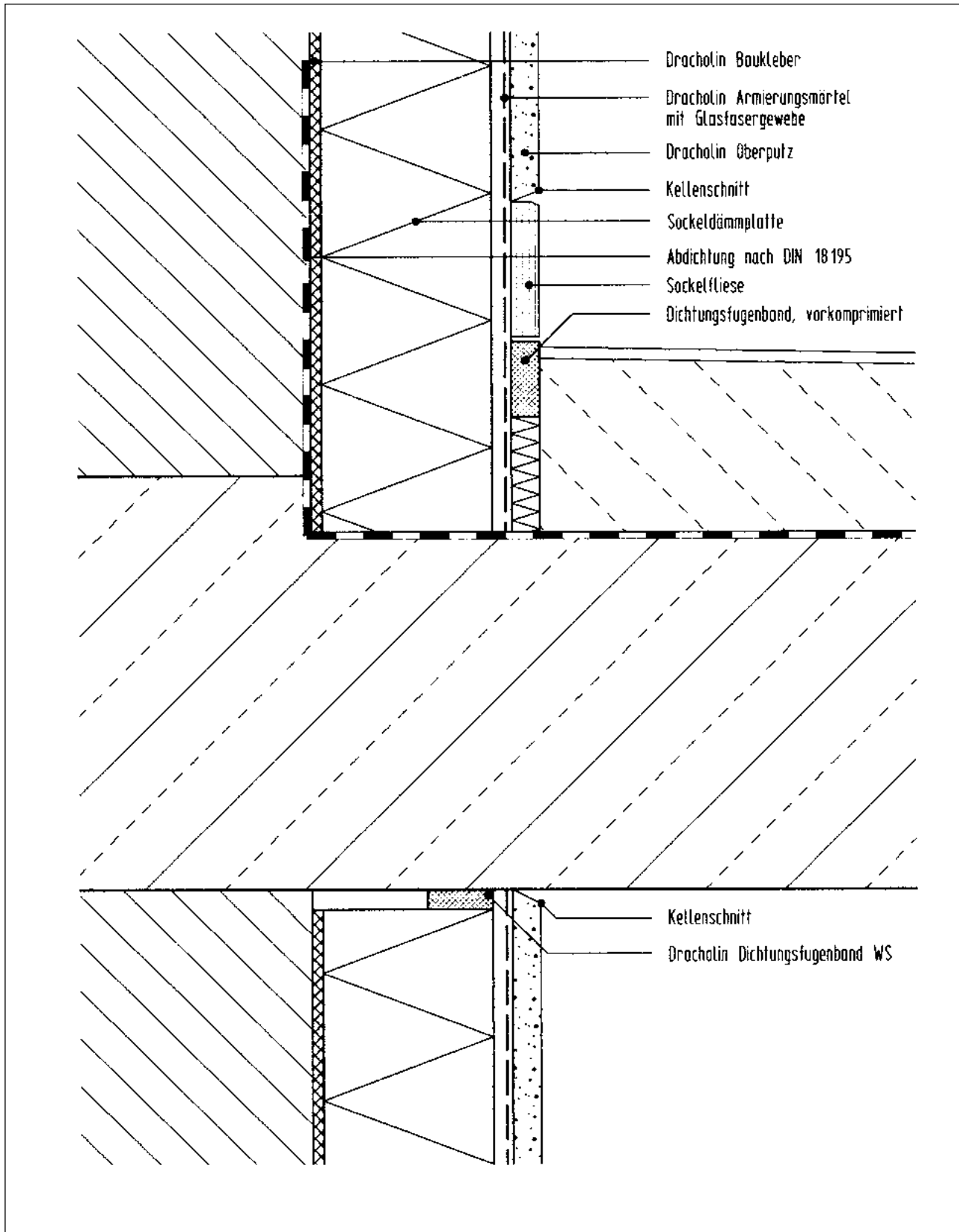
Anschluß an aufgesetzten Rollladenkasten (Fensterebene)



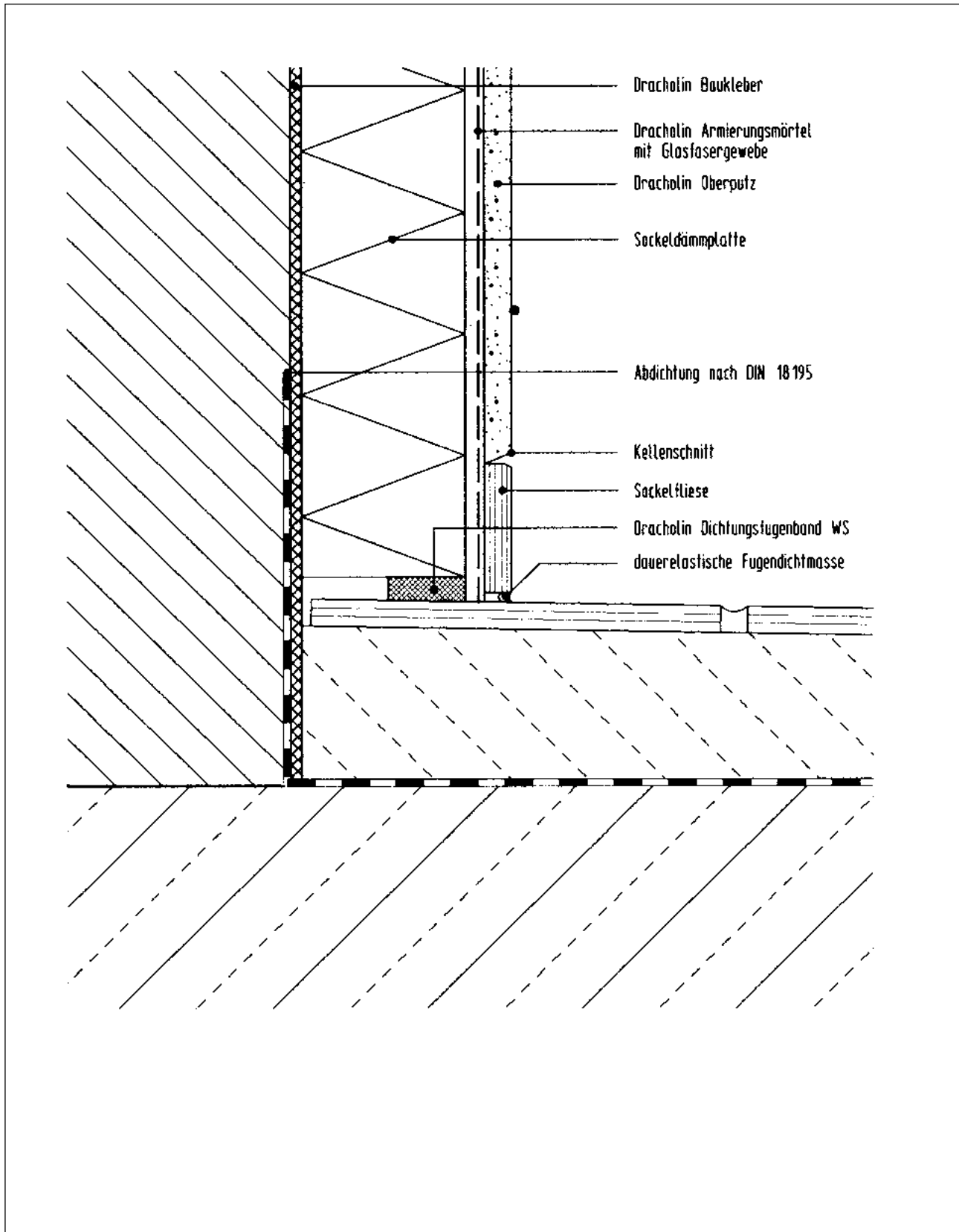
Anschluß an aufgesetzten Rollladenkasten (Sturzebene)



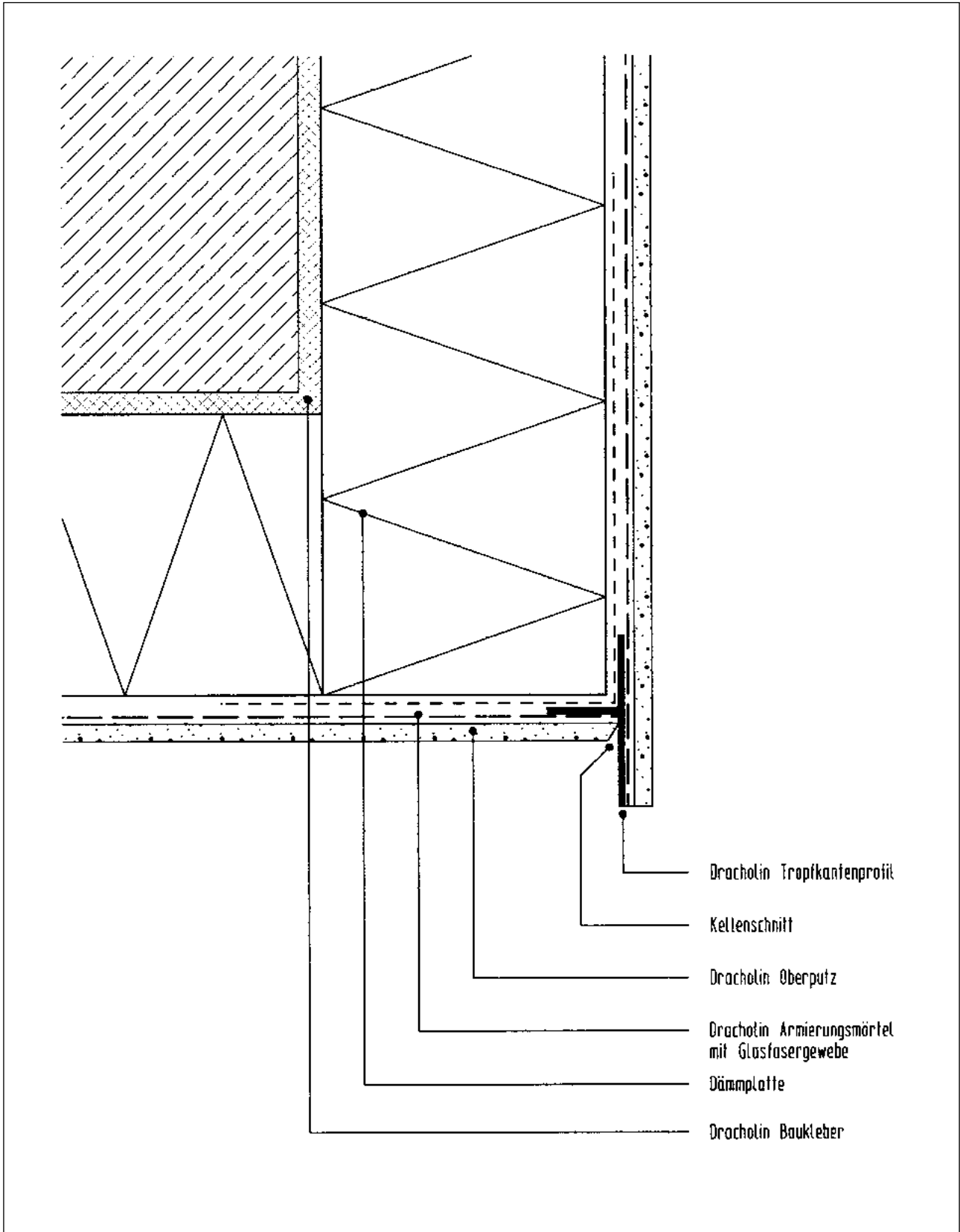
Sockelbereich, Balkonbelag nicht vorhanden



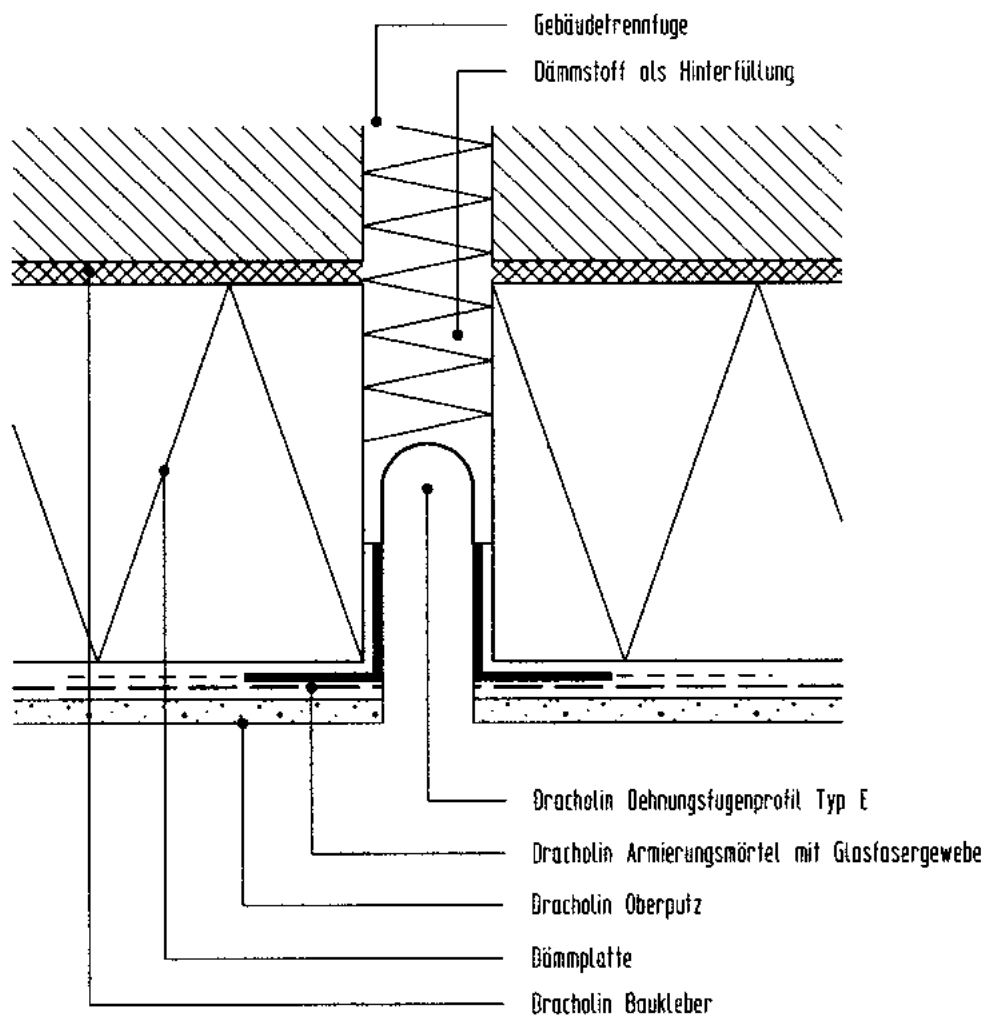
Sockelbereich, Anschluß an vorhandenem Balkonbelag



Tropfkantenausbildung



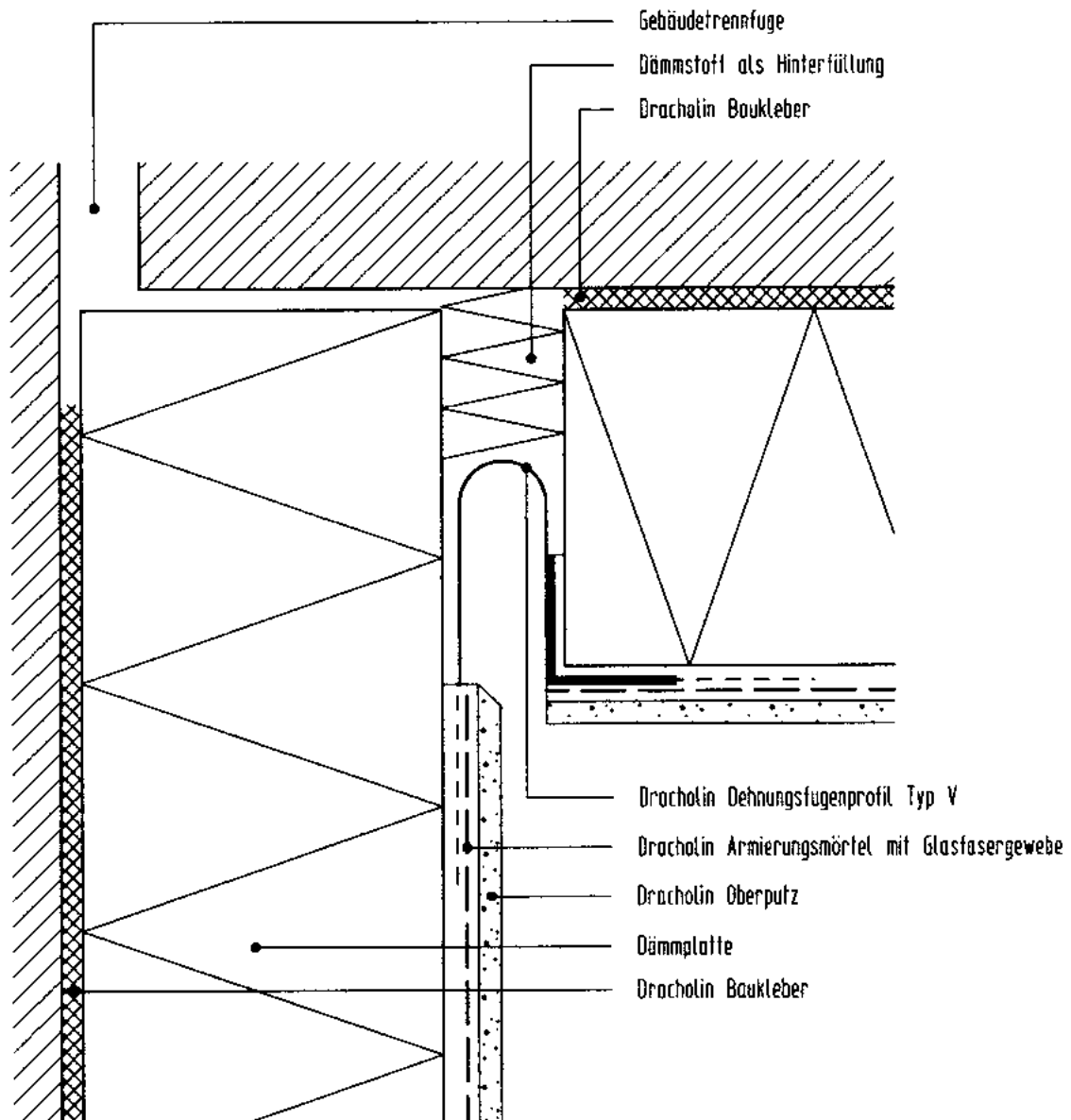
Durchlaufende Wandflächen



Hinweis:

Die Kanten entlang der Dehnungsfuge parallel und fluchtgerecht ausrichten! Als Schutz vor Verschmutzung während der Verarbeitung Dehnungsfugenprofil mit Styroporstreifen auslegen.

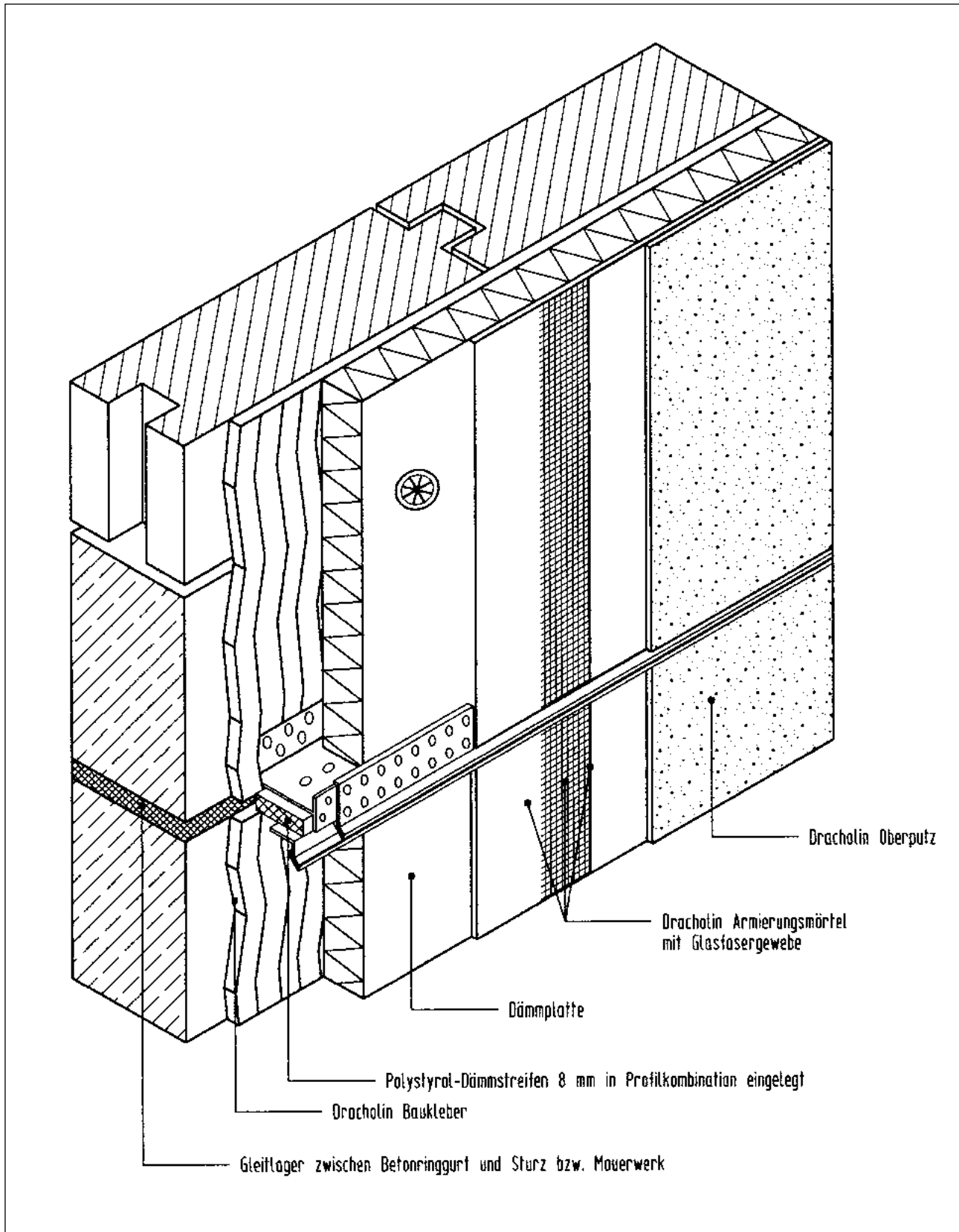
Bewegungsfuge Inneneck



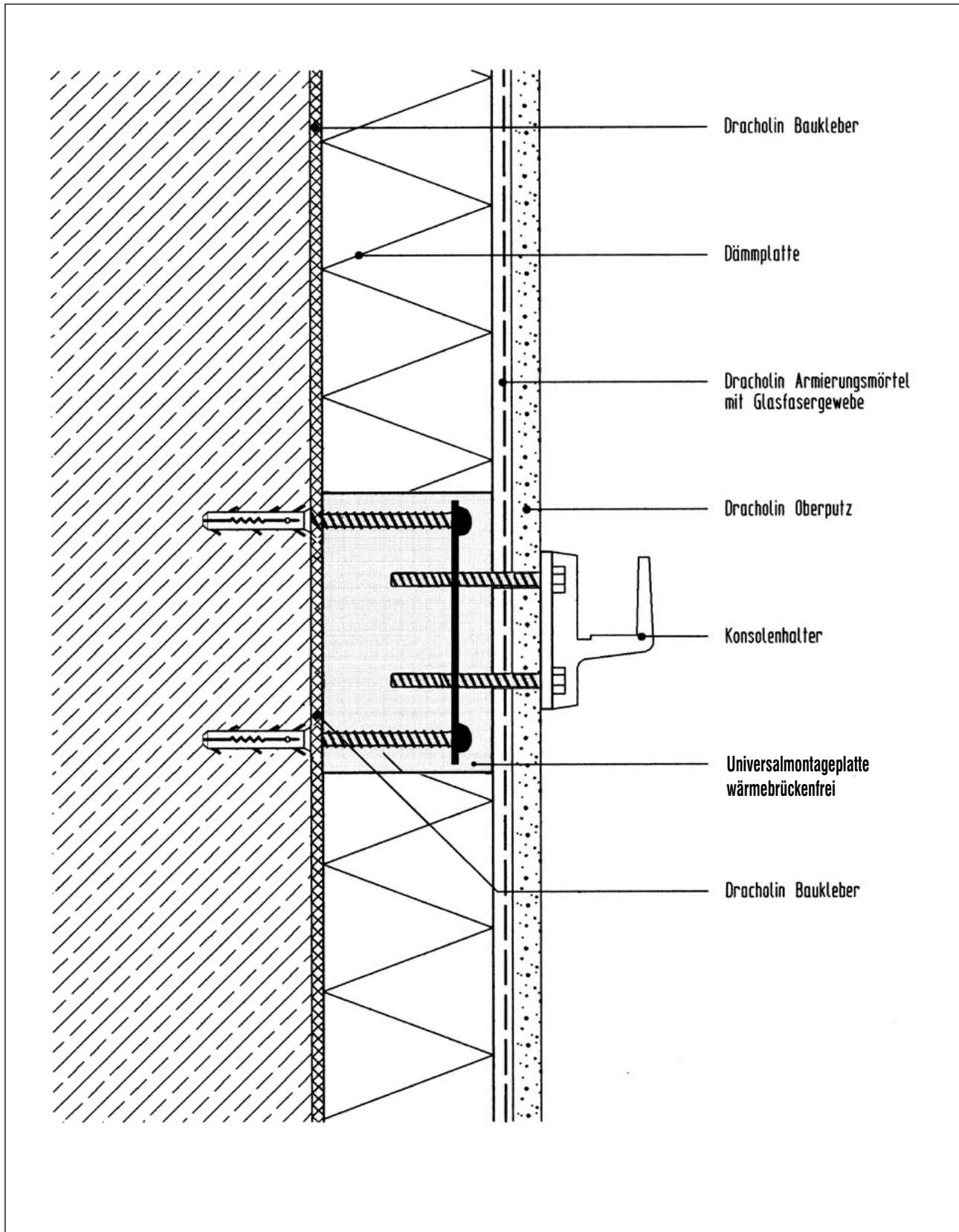
Hinweis:

Die Kanten entlang der Dehnungsfuge parallel und fluchtgerecht ausrichten! Als Schutz vor Verschmutzung während der Verarbeitung Dehnungsfugenprofil mit Styraporstreifen auslegen.

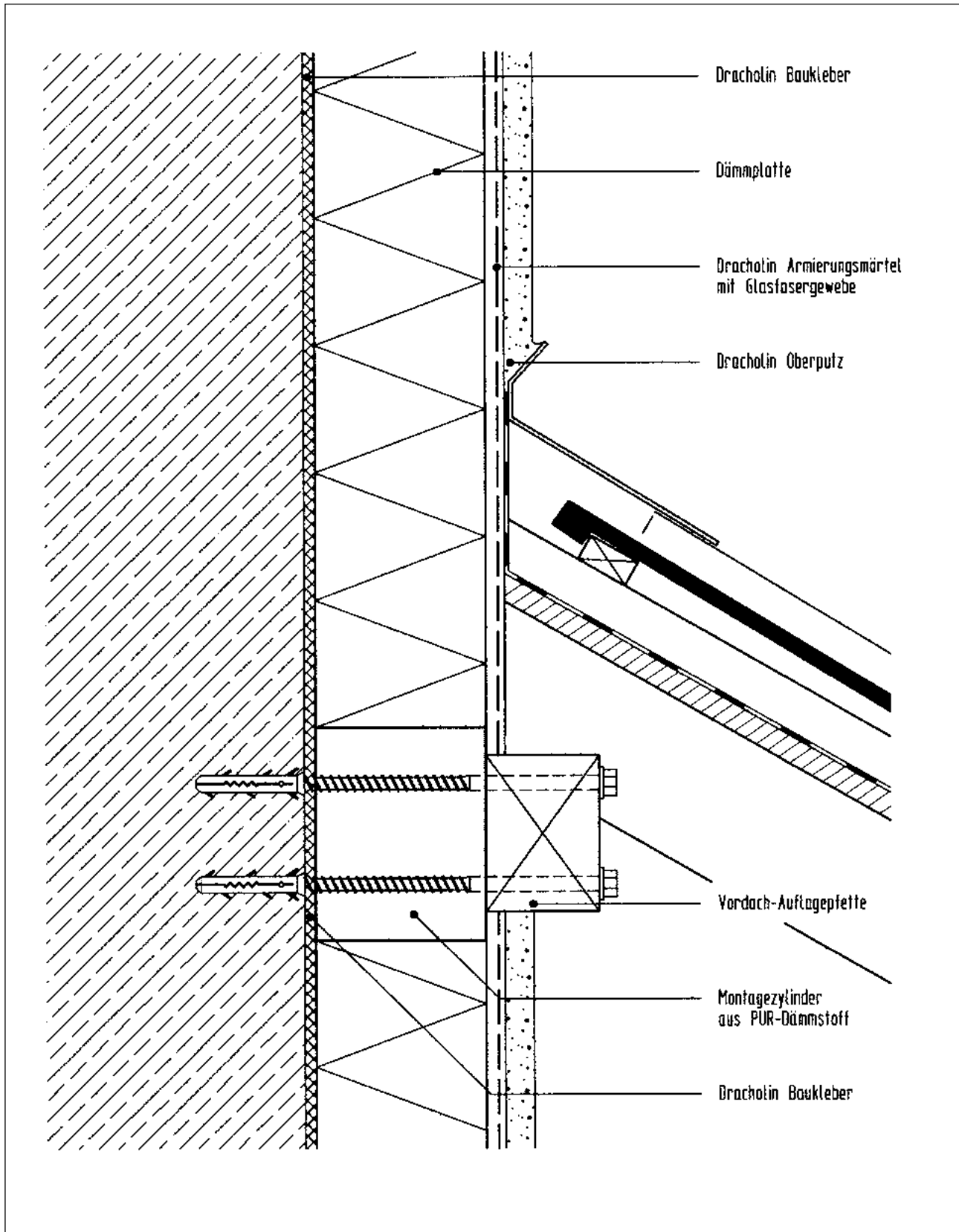
Deckengleitlager mit Gleitlagerfugenprofil (Protector)



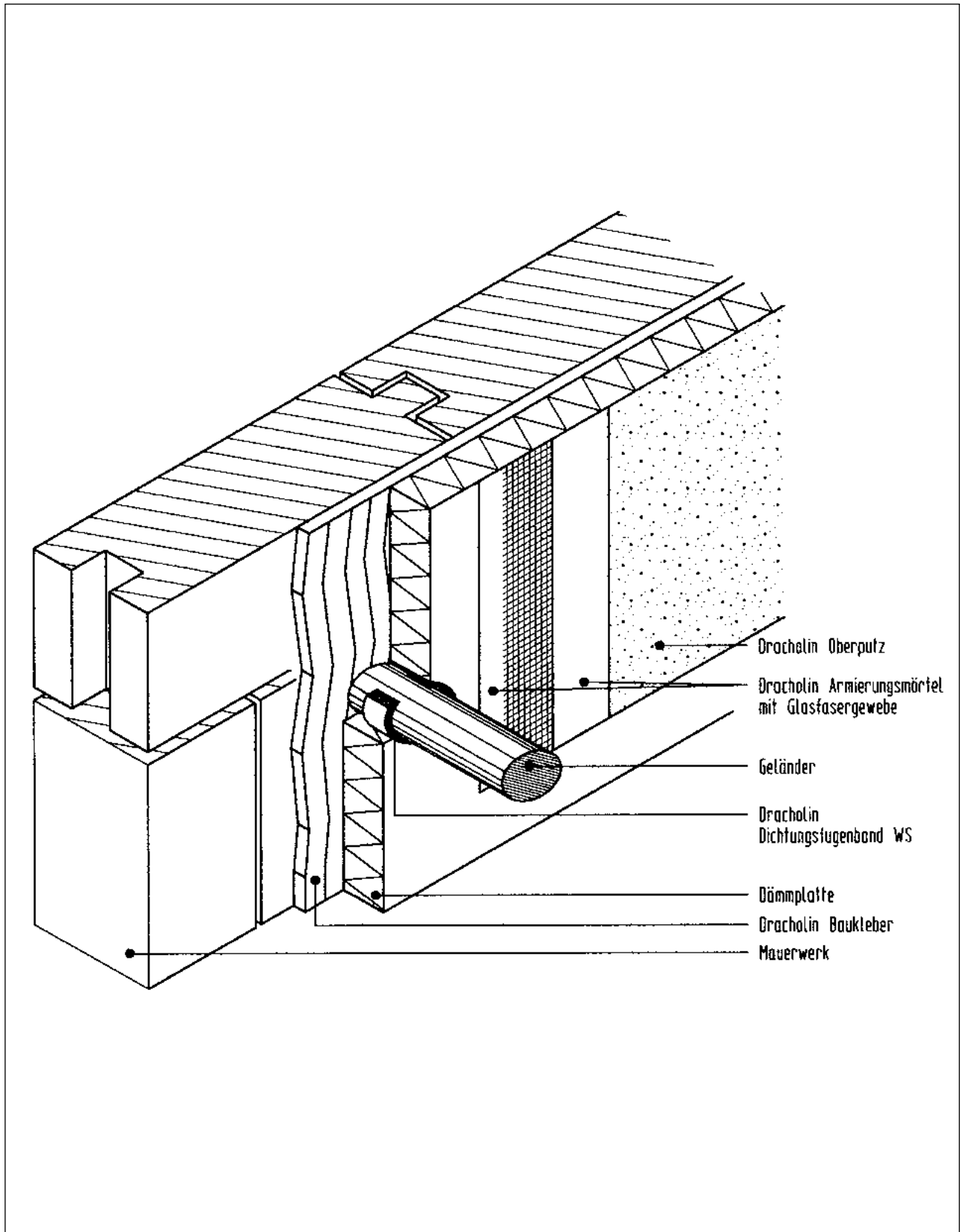
Systemdurchdringungen Konsolenhalter für Sonnenstores, Klappläden, usw.



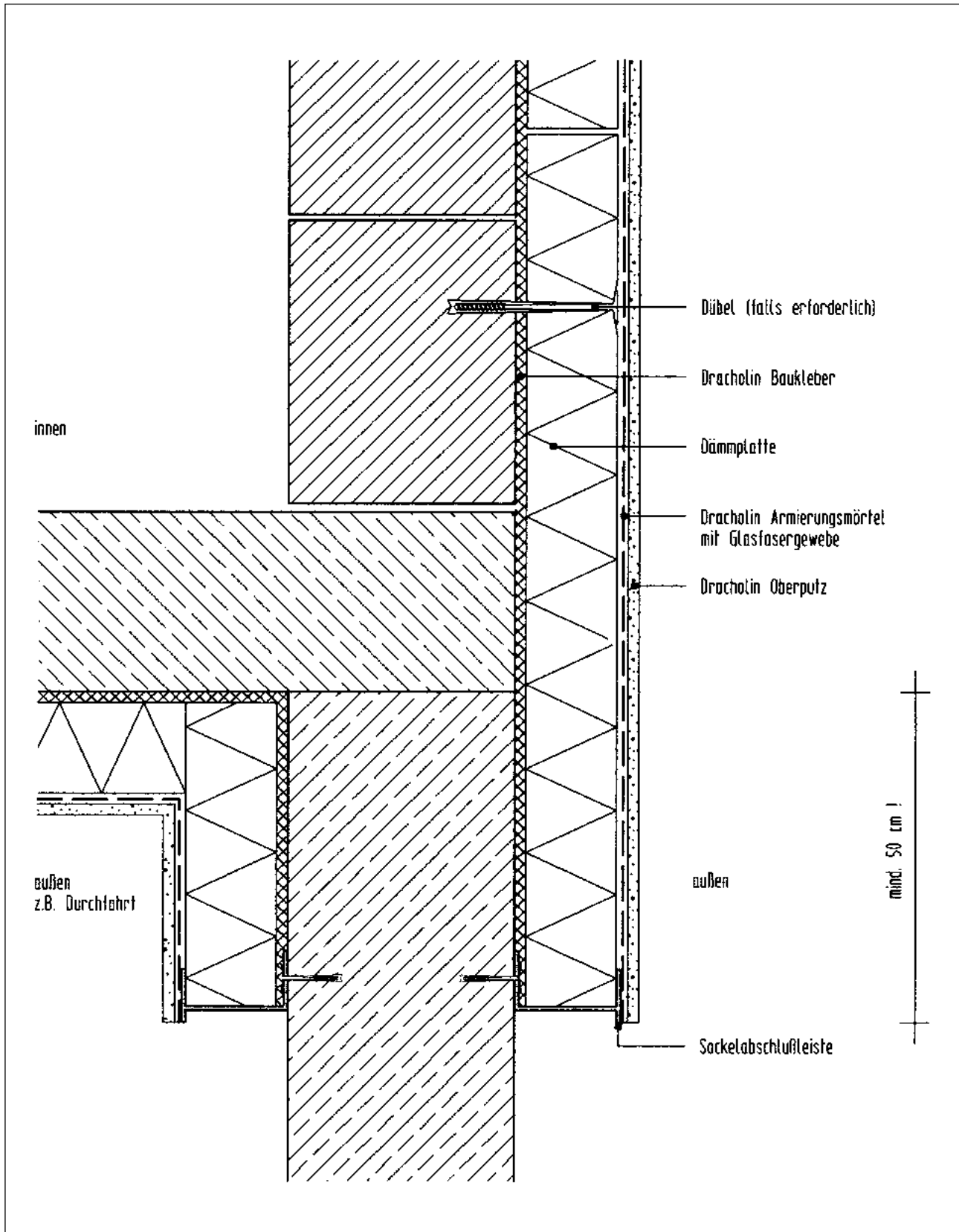
Systemdurchdringende Auflagefette



Systemdurchdringungen Balkonbrüstung



Pfeiler und Stützen



Anschluß an ungedämmte Wand (Fallrohr)

