



**DRACHOLIN**  
Wir leben Qualität



# Fassadenfarben

Dekorativer Schutz für höchste Ansprüche









# Dekorativer Schutz für höchste Ansprüche

Holzschindel, Klinker, Schiefer, Ziegel oder Putzbeschichtungen - So vielfältig Hausfassaden regional gestaltet werden können, so unterschiedlich sind auch die Bedürfnisse der jeweiligen Materialien, um langfristig vor Witterungsbedingungen und Umwelteinflüssen zu schützen. Nicht nur Wind und Wetter, auch UV-Strahlung und Umweltverschmutzung sowie Altersabnutzungen muss eine Fassade standhalten können, um möglichst lange gepflegt und einladend auszusehen. Die Fassade ist die Visitenkarte eines Hauses. Sie muss funktional und kann gleichzeitig individueller Ausdruck seiner Bewohner sein.

Damit sie das kann, müssen Beschichtung und Farbe witterungsfest und langlebig sein. Außerdem sollte der Anstrich verhindern, dass sich Schmutz, Schadstoffe und organischer Bewuchs auf der Oberfläche ablagern und der Bausubstanz schaden.

Durch die richtige Pflege wird eine Fassade somit nicht nur zum attraktiven Aushänge- sondern auch Schutzschild für ihre Bewohner vor Feuchtigkeit sowie Schimmelpilz-, Moos- oder Algenbefall.

Seit mehr als 60 Jahren führen wir mit unseren Fassadenfarben erstklassige Produkte zur Pflege und Gestaltung des Außenbereichs im Sortiment. Eine der ersten Farben von DRACHOLIN waren Silikatfarben. Ob Siliconharz-, Silikat-, Reinacryl- oder Dispersionsfarben - in kontinuierlicher Weiterentwicklung und dank unserer langjährigen Erfahrung im Renovieren und Sanieren bieten wir für jeden Bedarf und Anwendungsbereich das passende Produkt. Natürlich in gewohnt hochwertiger DRACHOLIN-Qualität und bester Wirtschaftlichkeit, damit Sie lange Freude an Ihrer Fassade haben.

# Fassadenfarben für jeden Anspruch

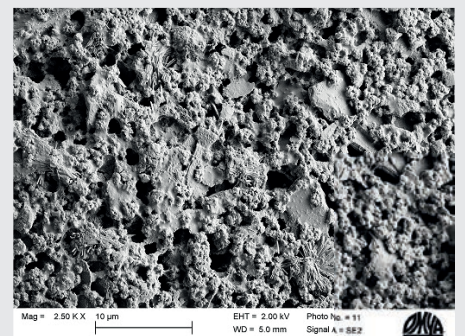
## DRACHOLIN - Von Grund auf eine gute Idee

Fassadenfarben bestehen aus Bindemittel, mineralischen Füllstoffen, Pigmente, Wasser und Additiven. Die Eigenschaften der unterschiedlichen Farbtypen werden wesentlich durch ihr Bindemittel bestimmt. Deshalb werden sie auch nach deren Bezeichnungen eingeteilt in Silikatfarben, Siliconharzfarben, Dispersionsfarben.



## Silikat - Mineralisch und natürlich robust

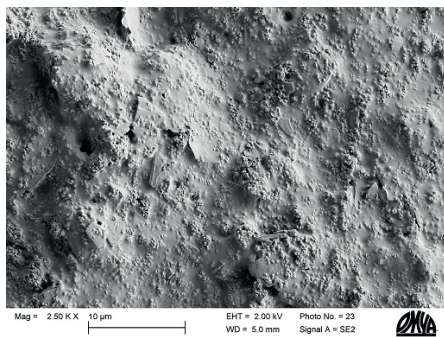
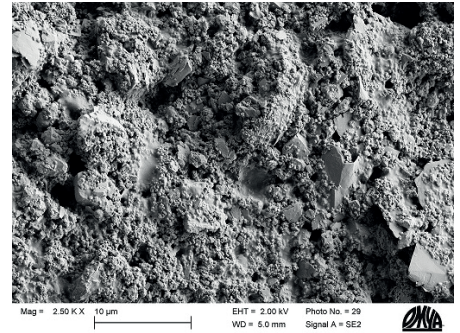
Eine der ältesten Farben sind Silikatfarben, deren Bindemittel Kali-Wasserglas sich mit den mineralischen Substanzen des Untergrundes chemisch verbindet, „verkieselt“ und eine unlösbare Verbindung eingeht. Es entstehen poröse, offenporige und für Wasser sowie Kohlendioxid hoch diffusionsfähige Anstriche, welche äußerst robust sind. Silikatfarben eignen sich ideal für mineralische Untergründe, neue oder alte Kalk- und Kalk/Zementputze. Da sie sich besonders für die Renovierung und Sanierung von Gebäuden eignen, kommen Silikatfarben besonders oft in der Denkmalpflege zum Einsatz. Nach DIN 18 363 definiert, dürfen diese Fassadenfarben neben Kali-Wasserglas nicht mehr als 5 Gew. % Dispersionsanteil enthalten.





## Siliconharz - Wetterbeständig und pflegeleicht

Siliconharzfarben bestehen aus Siliconharzemulsion und einem Anteil an Polymerdispersion. Bei „echten“ Siliconharzfarben beträgt der Anteil der Siliconharzemulsion mindestens 50 % des Bindemittelanteils. In Kombination mit den mineralischen Füllstoffen ergibt sich so eine mikroporöse Struktur. Diese bewirkt eine hohe Wasserdampf- und Kohlendioxid diffusionsfähigkeit. Ihr Hauptmerkmal ist eine ausgezeichnete Wasserabweisung, verbunden mit einem dauerhaft hohen Abperleffekt, dem so genannten „Lotuseffekt“.

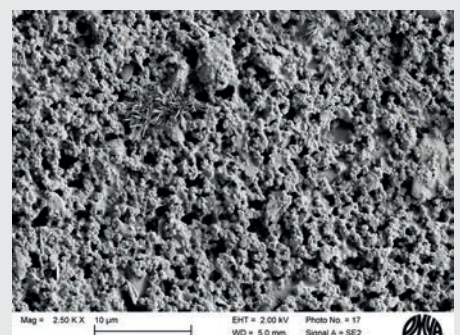


## Dispersionsfarbe - Atmungsaktiver Allrounder

Bei Dispersionsfarben wird Polymerdispersion als Bindemittel verwendet. Sie sind universell einsetzbar, insbesondere auf organischen Untergründen. Sie sind besonders robust und werden deshalb besonders oft im Beton- sowie Holzschutz eingesetzt. Ihr klarer Vorteil liegt in der ausgezeichneten Haftfähigkeit auf organischen Untergründen. Durch die optimale Pigmentaufnahme können vielfältige Farbtöne hergestellt werden. Dispersionsfarben bestechen durch eine hohe Farbtonvielfalt und -brillanz: von Pastell bis zu dunklen, stark gesättigten Farbtönen kann das gesamte Farbspektrum hergestellt werden.

## Kieselzol - Universell einsetzbar

Eine Weiterentwicklung der Silikatfarben stellen Kieselzol-Fassadenfarben dar. Die exklusive Bindemittelkombination von Kieselzol und Wasserglas ermöglicht ein universelles Anwendungsgebiet. Die ausgezeichneten Eigenschaften der Silikatfarben werden bei diesem Farbtypen mit einer verbesserten Haftfähigkeit ergänzt. Dadurch können Kieselzol-Fassadenfarben auch auf organischen Untergründen eingesetzt werden.





## drachoSOL, die Neue

Hochdeckende Sol-Silikatfarbe nach DIN 18363 für die Fassade.

Mineralischer Farbanstrich mit besten bauphysikalischen Eigenschaften und universeller Anwendung. Die Farbe verkieselt mit mineralischen Substanzen und dem mineralischen Untergrund.

Durch die Kombination von Kieselsol und Wasserglas entsteht eine Bindemittelkombination, die eine Anwendung der drachoSOL nicht nur auf mineralischen Untergründen ermöglicht, sondern auch problemlos auf alten Dispersionsfarbanstrichen- und Putzen angewendet werden kann.

- Hoch diffusionsoffen
- Verkieselt mit dem Untergrund
- Geringe Verschmutzungsneigung
- Universell einsetzbar auf mineralischen und organischen Untergründen
- < 5 % organische Anteile
- Nicht brennbar
- Hochdeckend



**Verpackung:** 5 Liter, 10 Liter, 15 Liter

**Verbrauch:** ca. 270 – 330 ml/m<sup>2</sup>

**Optional:** • mit zusätzlichem Filmschutz gegen Algen- und Pilzbefall erhältlich.

**Tönbarkeit:** z.B. Farbtonkarte F 5000  
End-Nr.4 bis End-Nr.8  
End-Nr.1 bis End-Nr.3 zur Zeit noch nicht verfügbar.





## Algisil, die Wirksame

**Silikat-Siliconfarbe mit optimiert, verkapseltem Filmschutz (neueste Technologie)**

Der bewährte und resistente Fassadenanstrich kombiniert silikatisches Bindemittel und Siliconharz in optimaler Abstimmung gemeinsam mit einem optimierten Filmschutz nach neuester Technologie. Die silikatische Komponente bewirkt eine optimale Verbindung durch „Verkieselung“ zum Untergrund. Gleichzeitig wird durch die Siliconharz-Komponente eine ausgezeichnete Wasserabweisung mit Abperleffekt erwirkt. So wird gezielt Schutz vor Algen und Pilzbefall geboten. Ideal geeignet für die Anwendung auf Putz, Ziegel- oder Natursteinen, im Neubau oder der Renovierung.

- Langzeitbewährte Fassadenfarbe
- Optimaler Schutz gegen Algen- und Pilzbefall
- Extrem witterungsbeständig
- Hohe Wasserdampfdurchlässigkeit, hohe Wasserabweisung
- Universell einsetzbar auf tragfähigen mineralischen und organischen Untergründen



**Verpackung:** 5 Liter, 10 Liter, 15 Liter

**Verbrauch:** ca. 270 – 330 ml/m<sup>2</sup>

**Optional:** • mit Quarzzusatz für rissüberbrückende Anstriche erhältlich.

**Tönbarkeit:** z.B. Farbtonkarte F 5000  
End-Nr.1 bis End-Nr.8



## Siliconharzfarbe, die Echte

Hochwertige, modifizierte Siliconharzfarbe auf Basis von Siliconharzemulsion.

DRACHOLIN Siliconharzfarbe überzeugt durch ihre Eigenschaften: Dank ihrer mikroporösen Struktur mit mineralischem Charakter verfügt sie über einen hochwertigen "Lotus-Effekt". Wasser, Staub und Schmutz perlen von der Oberfläche ab und verhindern so das Eindringen von Feuchtigkeit und das Wachstum von Algen oder Moosen. Ideal geeignet für die Anwendung auf Putz, Ziegel oder Natursteinen, im Neubau und Renovierung. DRACHOLIN Siliconharzfarbe entspricht den Anforderungen an „echte“ Siliconharzfarben.

- Hohe Wasserabweisung mit Abperleffekt
- Optimaler Wetterschutz
- Geringe Verschmutzungsneigung
- Hohe Wasserdampf- und Kohlendioxid durchlässigkeit
- Universell einsetzbar auf tragfähigen mineralischen und organischen Untergründen

**Verpackung:** 5 Liter, 10 Liter, 15 Liter

**Verbrauch:** ca. 270 – 330 ml/m<sup>2</sup>

**Optional:**

- mit Quarzzusatz für rissüberbrückende Anstriche erhältlich.
- mit zusätzlichem Filmschutz gegen Algen- und Pilzbefall erhältlich.

**Tönbarkeit:** z.B. Farbtonkarte F 5000  
End-Nr.1 bis End-Nr.8





## TRANSFER evo, die Biozidfreie

Mineralische Fassadenfarbe mit speziell formuliertem Feuchtmanagement. Ohne Zusatz von Bioziden, besonders widerstandsfähig gegen den Bewuchs von Algen und Pilzen.

Der Funktionalität des hydroaktiven Farbanstrich kommt eine Schlüsselfunktion zu. Die spezielle Hybrid-Bindemittel/ Füllstoffkombination sorgt für ein intelligentes Feuchtmanagement, so dass Feuchtigkeit aufgenommen wird und nicht auf der Fassadenoberfläche bleibt. Die Fassade verschmutzt nicht so stark und bietet Mikroorganismen weniger Nährboden. Zusätzlich wirkt die konstant alkalische Oberfläche. TRANSFER evo zeichnet sich durch Nachhaltigkeit und Langzeitbeständigkeit aus. Geeignet für die Anwendung auf allen tragfähigen mineralischen und organischen Untergründen.

- Ohne Zusatz von Fungiziden und Algiziden
- Ohne Konservierungsmittel
- Ohne Zusatz von Lösemittel und Weichmachern
- Kein Auswaschen von Schadstoffen
- Vom eco-Institut geprüft und zertifiziert



**Verpackung:** 5 Liter, 10 Liter, 15 Liter

**Verbrauch:** ca. 270 – 330 ml/m<sup>2</sup>

**Tönbarkeit:** z.B. Farbtonkarte F 5000 End-Nr.4 bis End-Nr.8



## Siliconfarbe FS, die vielfältige

Siliconharzfarbe mit optimiert verkapseltem Filmschutz gegen Algen- und Pilzbefall.

DRACHOLIN Siliconfarbe FS eignet sich optimal für wasserabweisende und gleichzeitig wasserdampfdiffusionsfähige Fassaden. Sie kann in einer Vielfalt an Farbtönen abgetönt werden und hat durch ihre Farbtonstabilität beste Eigenschaften für dunkle, gesättigte und brillante Farbtöne. Sie ist universell bei den unterschiedlichsten Gestaltungswünschen im Neubau und bei der Renovierung einsetzbar.

- Hohe Wasserabweisung
- Hoch diffusionsfähig
- Optimaler, verkapselter Schutz gegen Algen- und Pilzbefall
- Große Farbtonvielfalt
- Hohe Farbtonstabilität, daher bestens für intensive Farbtöne geeignet.



**Verpackung:** 5 Liter, 10 Liter, 15 Liter

**Verbrauch:** ca. 270 – 330 ml/m<sup>2</sup>

**Optional:** • mit Quarzzusatz für rissüberbrückende Anstriche erhältlich.

**Tönbarkeit:** z.B. Farbtonkarte F 5000  
End-Nr.0 bis End-Nr.8





## Silikat-Mehrzweckfarbe, die ursprüngliche

Silikatfarbe nach DIN 18363, 2.4.1 mit max. 5 Gew% organischen Bindemittelanteil. Mineralischer Farbansatz für hoch wetterbeständige und wasserdampfdiffusionsfähige Beschichtungen, die mit dem Untergrund verkieseln. Mineralfarbanstrich der Extraklasse, mit ausgezeichneten physikalischen Werten. Für mineralische Untergründe bei Neubau und der Renovierung. Ideal geeignet für die Sanierung historischer und denkmalgeschützter Gebäude.

- Ausgezeichnete Haftfähigkeit
- Hochwertiger Durchfeuchtungsschutz.
- Hohe CO<sub>2</sub> und Wasserdampfdurchlässigkeit
- Hohe Wetterbeständigkeit
- Geringe Verschmutzungsneigung durch "Edelkreidung", Selbstreinigungseffekt
- Nicht brennbar A2 nach DIN 4108



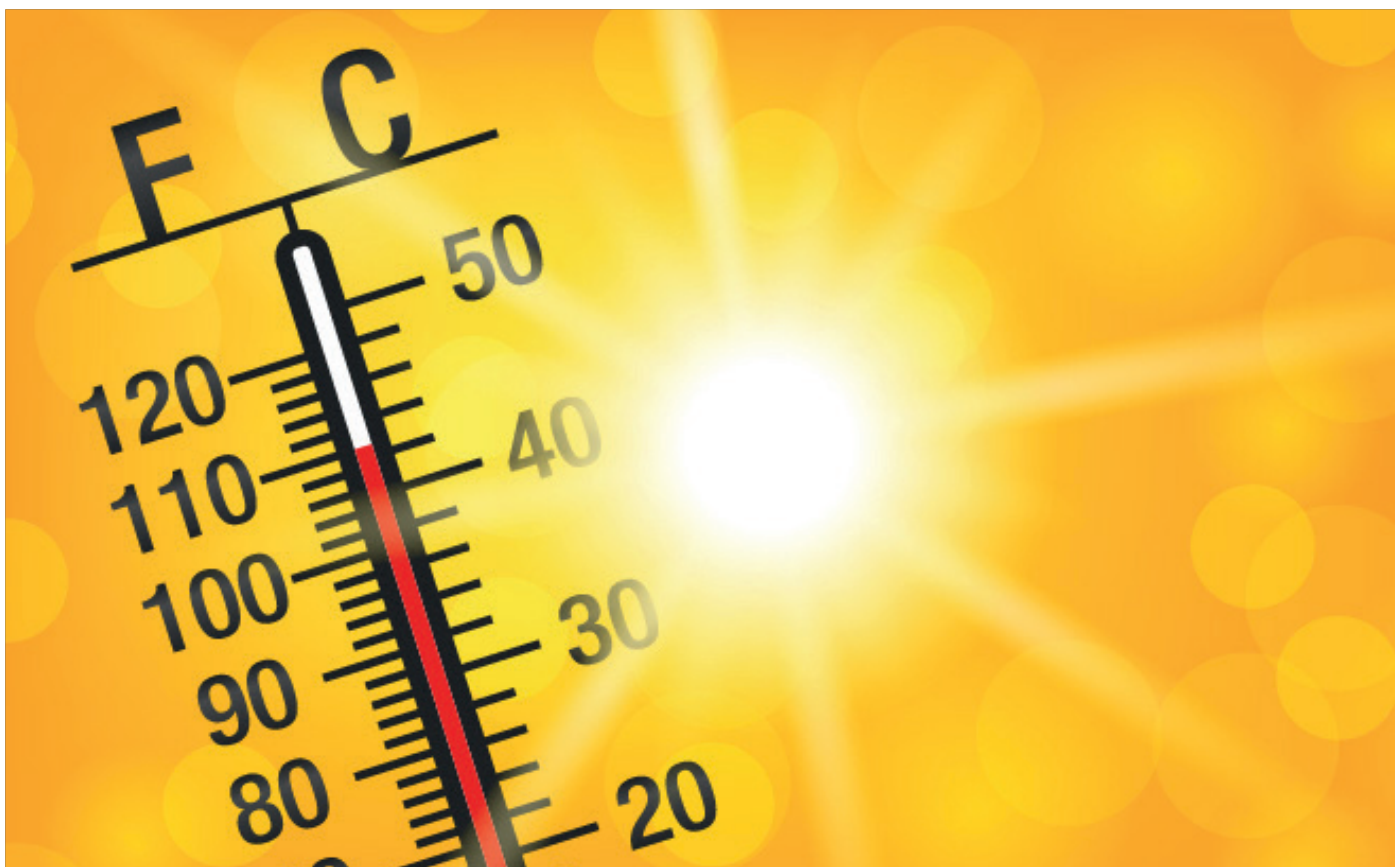
**Verpackung:** 5 Liter, 10 Liter, 15 Liter

**Verbrauch:** ca. 270 – 330 ml/m<sup>2</sup>

**Optional:**

- mit Quarzzusatz für rissüberbrückende Anstriche erhältlich.
- mit zusätzlichem Filmschutz gegen Algen- und Pilzbefall erhältlich.

**Tönbarkeit:** z.B. Farbtonkarte F 5000  
End-Nr.4 bis End-Nr.8



## AntiTemp, die Coole

Infrarot reflektierende Reinacryl-Fassadenfarbe für besonders farbintensive Fassaden. Reduziert die Aufheizung der Fassade bei Sonneneinstrahlung. Speziell für Farbtöne mit einem Hellbezugswert HBW kleiner 20 % geeignet.

Dunkle Fassaden, insbesondere dunkle Grautöne bis zu Anthrazit heizen sich bei Sonneneinstrahlung stark auf. Das führt zu erhöhten Spannungen an der Putzoberfläche. Bei dunklen Farbtönen reduziert AntiTemp die Temperatur an der Fassade ganz wesentlich und schützt so die Putzbeschichtung vor Schäden.

- Individuelle Gestaltung von Fassaden in dunklen, intensiven Farbtönen
- Reflektiert Infrarotanteile der Sonneneinstrahlung
- Reduziert die thermisch bedingten Spannungen an der Fassade
- Wasserdampfdurchlässig, spannungsarm, leicht und ansatzfrei zu verarbeiten.
- Hohe Farbtonstabilität und Farbtonvielfalt



**Verpackung:** 5 Liter, 10 Liter

**Verbrauch:** ca. 270 – 330 ml/m<sup>2</sup>

**Optional:** • mit zusätzlichem Filmschutz gegen Algen- und Pilzbefall erhältlich.

**Tönbarkeit:** ab HBW kleiner 20 %





## SBS Sichtbeton- und Sockelfarbe, die Robuste

Hochwertiger Farbanstrich auf Reinacryl-Basis. Durch die besonders hohe Robustheit gegenüber Feuchtigkeitseinwirkungen im Spritzwasserbereich ist die DRACHOLIN SBS Farbe für hochbeanspruchte Flächen wie den Sockelbereich bestens geeignet. SBS Farbe als Betonschutzanstrich mit hohem Widerstand gegenüber Kohlendioxid bei guter Wasserdampfdurchlässigkeit. Ideal als Anstrich von Eternitplatten. Mit Jahrzehnten langer bester Erfahrung.

- Hohe Widerstandsfähigkeit bei starker Feuchtigkeitsbeanspruchung
- Geringe CO<sub>2</sub>-Durchlässigkeit bei guter Wasserdampfdurchlässigkeit
- Resistent gegen aggressive Bestandteile aus der Luft
- Hohe Farbtonstabilität
- Farbtöne bis zur höchsten Sättigung/ Volltöne herstellbar



**Verpackung:** 5 Liter, 10 Liter, 15 Liter

**Verbrauch:** 250-300 ml/m<sup>2</sup>

**Optional:** • mit zusätzlichem Filmschutz gegen Algen- und Pilzbefall erhältlich.

**Tönbarkeit:** z.B. Farbtonkarte F 5000  
End-Nr.0 bis End-Nr.8



## Fassadenfinish, die universelle

Spannungsarme, hoch diffusionsfähige Dispersionsfarbe mit Siliconzusatz.

DRACHOLIN Fassadenfinish eignet sich besonders zum Streichen von Putzfassaden im Neubau oder als Renovierungsanstrich. Sie ist universell und wirtschaftlich in der Anwendung und hoher Farbtonstabilität. Bestens einsetzbar auf mineralischen und organischen Untergründen.

- Langzeitbewährte Fassadenfarbe
- Hoch diffusionsfähig
- Mineralisch matt
- Spannungsarm
- Grob gefüllt



**Verpackung:** 5 Liter, 10 Liter, 15 Liter

**Verbrauch:** ca. 270 – 330 ml/m<sup>2</sup>

**Optional:** • mit zusätzlichem Filmschutz gegen Algen- und Pilzbefall erhältlich.

**Tönbarkeit:** z.B. Farbtonkarte F 5000  
End-Nr.0 bis End-Nr.8







**DRACHOLIN**

Carl-Zeiss-Str. 19  
72555 Metzingen  
info@dracholin.de  
www.dracholin.de