



## Fugenlos im Trend

Kreativität auch im Spritzwasserbereich

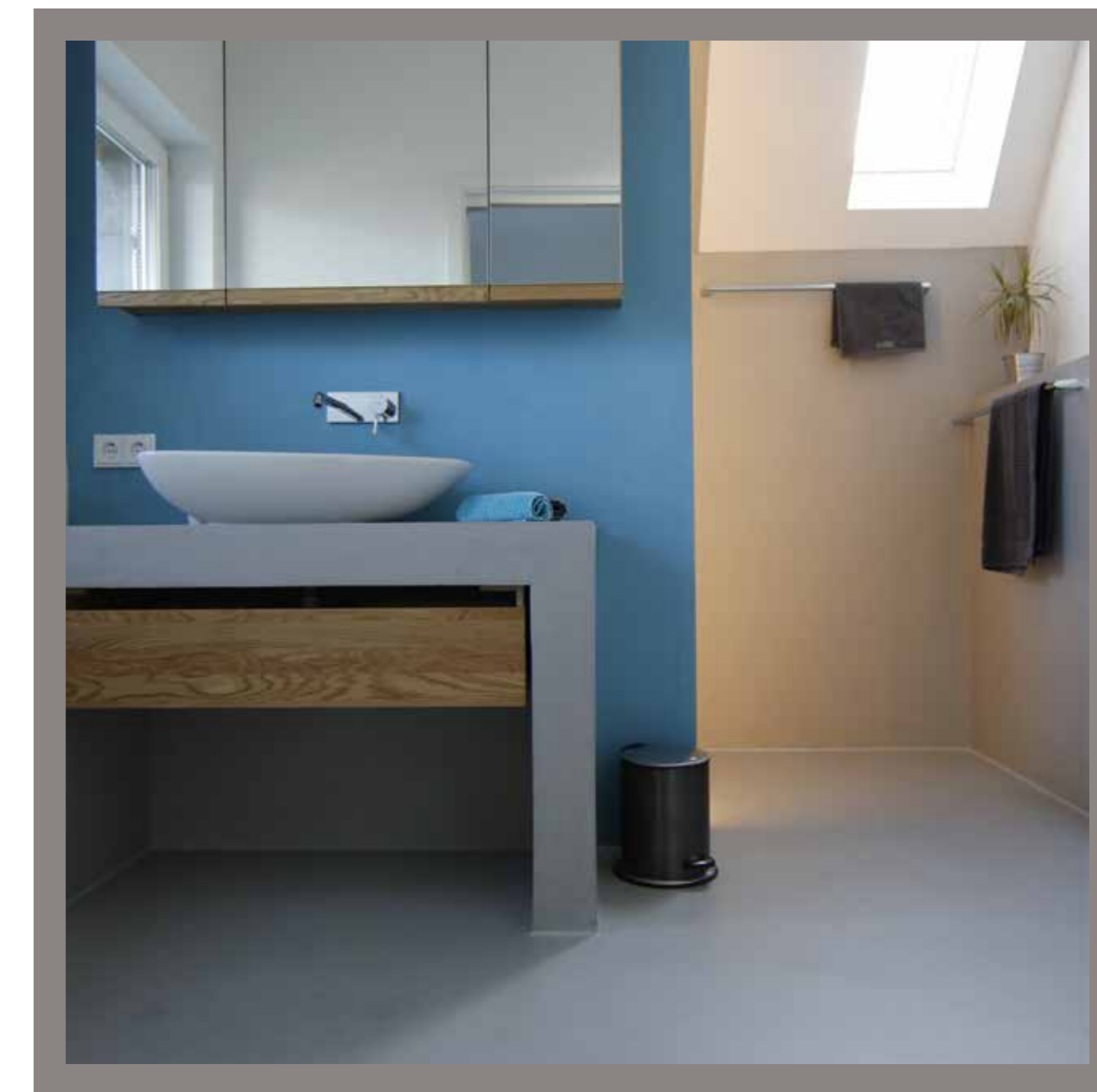
Früher war gerade das Bad Mittel zum Zweck, heute entwickelt es sich immer mehr zur Wohlfühloase im eigenen Zuhause. Mit COSMATO haben Sie kreative Gestaltungsmöglichkeiten und durch die glatten Oberflächen wirkt das Bad wohnlicher und exklusiver. Die fugenlosen Wände und Böden zeigen gerade bei der Reinigung ihre Stärken, keine Fugen in denen sich Schmutz absetzen oder Schimmelsporen bilden können.

Zusammen mit Ihrem Verarbeiter bestimmen Sie die Farbe und Struktur Ihrer Flächen. Dabei können Sie Ihrer Kreativität freien Lauf lassen. Von warmen Gelbtönen bis hin zu kalter Betonoptik bietet Ihnen DRACHOLIN eine unverwechselbare Auswahl an Farbtöne. Aufgrund der geringen Schichtdicke eignet sich COSMATO auch sehr gut zur Renovierung alter Böden, da die Aufbringung auf die verschiedensten Untergründe, z. B. Fliesen, erfolgen kann,



DRACHOLIN GmbH  
Carl-Zeiss-Straße 19  
72555 Metzingen

07123 96 56 0  
Fax 07123 416 52  
[info@dracholin.de](mailto:info@dracholin.de)



# COSMATO

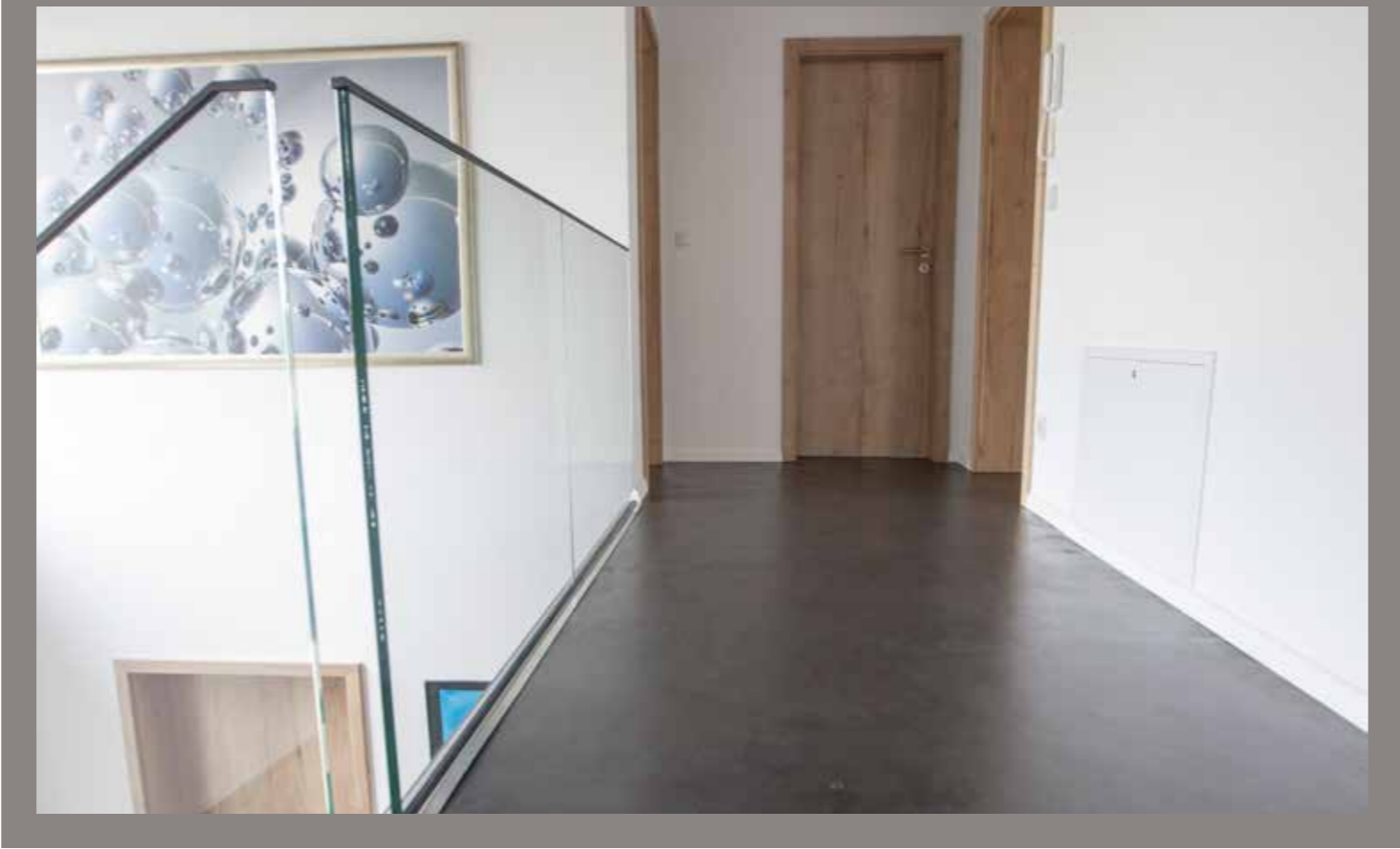


# COSMATO

Die kreative Spachtelmasse für Boden und Wand

Die Welt der Farben ist die Welt der Gefühle. Es gibt keine Beschränkungen, nur die Persönlichkeit zählt. Ein Wohnraum wird zur Bühne: Sein persönliches Ambiente schafft eine exklusive Atmosphäre.

Mit COSMATO lässt sich dieser Anspruch auf besondere Weise erfüllen. Der fugenlose Boden aus einer mineralischen Spachtelmasse mit hochwertigen Spezialzusätzen kann in vielfältigen Farbnuancen angemischt werden. Er besitzt eine natürliche Oberfläche, ist umweltfreundlich, emissionsfrei, lösemittel- und weichmacherfrei. Cosmato ergänzt so die individuelle Stilwelt eines jeden Raumes und verleiht ihm Ausstrahlung und Harmonie.



## COSMATO Boden- und Wandspachtel



- weiße, mineralische dünnlagige Spachtelmasse mit hochwertigen Spezialzusätzen
- mit anorganischen Pigmenten vielseitig, von hell/pastell bis zu dunklen Farbtönen abtönbar
- zur kreativen Gestaltung von Wänden, sowie für Bodenflächen mit geringer Belastung wie z.B. im Badezimmer geeignet
- für innen

**Verpackung**  
5 kg-Eimer  
10 kg-Eimer  
20 kg-Sack

**Verbrauch**  
1. Lage ca. 0,8 - 1,0 kg/m<sup>2</sup>  
2. Lage ca. 0,6 - 0,8 kg/m<sup>2</sup>  
Gesamt: ca. 1,4 - 1,8 kg/m<sup>2</sup>

**Einfärbung** mit Farbbeuteln nach Musterkollektion COSMATO

## COSMATO 2K-Bodenspachtel



- COSMATO 2K-Bodenspachtel Set besteht aus mineralischem Pulvergemisch und flüssigem Härter
- zur kreativen Gestaltung von Fußböden im Wohnbereich, auch als Wandbeschichtung einsetzbar
- für innen

**Verpackung**  
4 kg-Eimer + 0,6 kg Härter  
7 kg-Eimer + 1,05 kg Härter  
15 kg-Eimer + 2,25 kg Härter

**Verbrauch**  
1. Lage ca. 0,8 - 1,0 kg/m<sup>2</sup>  
2. Lage ca. 0,6 - 0,8 kg/m<sup>2</sup>  
Gesamt: ca. 1,4 - 1,8 kg/m<sup>2</sup>

**Einfärbung** mit Farbbeuteln nach Musterkollektion COSMATO

## COSMATO SETA Bodenfeinspachtel



- weißer, mineralischer Bodenfeinspachtel mit hochwertigen Spezialzusätzen, zur kreativen Gestaltung von Wandflächen und Fußböden in Kombination mit COSMATO Bodenspachtel
- für Wohnräume, mit mäßiger Stoß- und Schlagbeanspruchung.
- die Oberflächenhärte ist mit der Belastbarkeit eines Parkettfußbodens vergleichbar
- für innen

**Verpackung**  
7 kg-Eimer  
20 kg-Sack

**Verbrauch**  
ca. 0,35 - 0,40 kg/m<sup>2</sup>  
je nach Auftragsstärke

**Einfärbung** mit Farbbeuteln nach Musterkollektion COSMATO

## COSMATO Steinöl



- professionelle, farblose, seidenmatte Oberflächenbehandlung für COSMATO und COSMATO SETA und COSMATO 2K Bodenbeschichtungs-System
- wasserabweisend und schmutzunempfindlich
- auf Basis natürlicher pflanzlicher Öle und Wachse
- offenporig, reißt nicht, blättert nicht und schuppt nicht
- besonders geeignet für Feuchträumen wie Küche und Bad

**Verpackung** 0,75 l, 2,5 l, 10 l-Dose

**Verbrauch** ca. 100 - 150 ml/m<sup>2</sup>

## COSMATO Wachspflege



- für die Erstpflege, gelegentlichen Auffrischung und Instandhaltung von COSMATO-Böden, die mit COSMATO Steinöl behandelt sind

**Verpackung** 1l-Dose

## COSMATO PU-Grundierung



- eine wasserbasierende Grundierung in Verbindung mit der Oberflächen-Versiegelung COSMATO PU-Versiegelung

**Verpackung** 1 l, 5 l-Kanister

**Verbrauch** ca. 70 ml/m<sup>2</sup>

## COSMATO PU-Versiegelung



- eine wasserbasierende, farblose, extramatte 2-Komponenten Oberflächen-Versiegelung für COSMATO Boden- und Wandspachtel, COSMATO SETA und COSMATO 2K Bodenbeschichtungssystem
- besondere Oberflächenhärte und Trittfestigkeit
- wasserabweisend und schmutzunempfindlich

**Verpackung** 990 ml, 5,5 l-Gebinde

**Verbrauch** ca. 100 ml/m<sup>2</sup> bei zweimaligem Anstrich

## COSMATO Haftgrund



- wässrige, dispersionsgebundene Grundierung für den Wand- und Bodenbereich mit hoher Verbundhaftung zur Vorbehandlung von saugfähigen und nicht saugfähigen Untergründen z. B. Fliesen
- hygienisierend und lösemittelfrei

**Verpackung** 1kg, 5 kg-Kanister

**Verbrauch** ca. 150 ml/m<sup>2</sup>