



## Produkte für den Ofenbau

Einzigartige Putze in Weiß und Farbe



# Faszination in weiß

**CARRARA Premium** classic und fine für verputzte Öfen, Kaminöfen, Wandflächenheizungen und offenen Kaminen, im Innen und Außenbereich. **CARRARA Premium classic** ist schnell abbindend und ermöglicht ein rationelles Arbeiten ohne Wartezeiten. Er ist nicht nur strahlend weiß, sondern auch superleicht zum filzen, besonders abriebfest, bindet gleichmäßig ab und ist **fixfertig an einem Tag**.



- strahlend weiß, wie gestrichen
- super leichtes filzen
- besonders abriebfest
- leichte, ansatzfreie Verarbeitung
- Ausgleichsputz bzw. Grundputz und dekorativer Oberputz in einem
- fixfertig an einem Tag

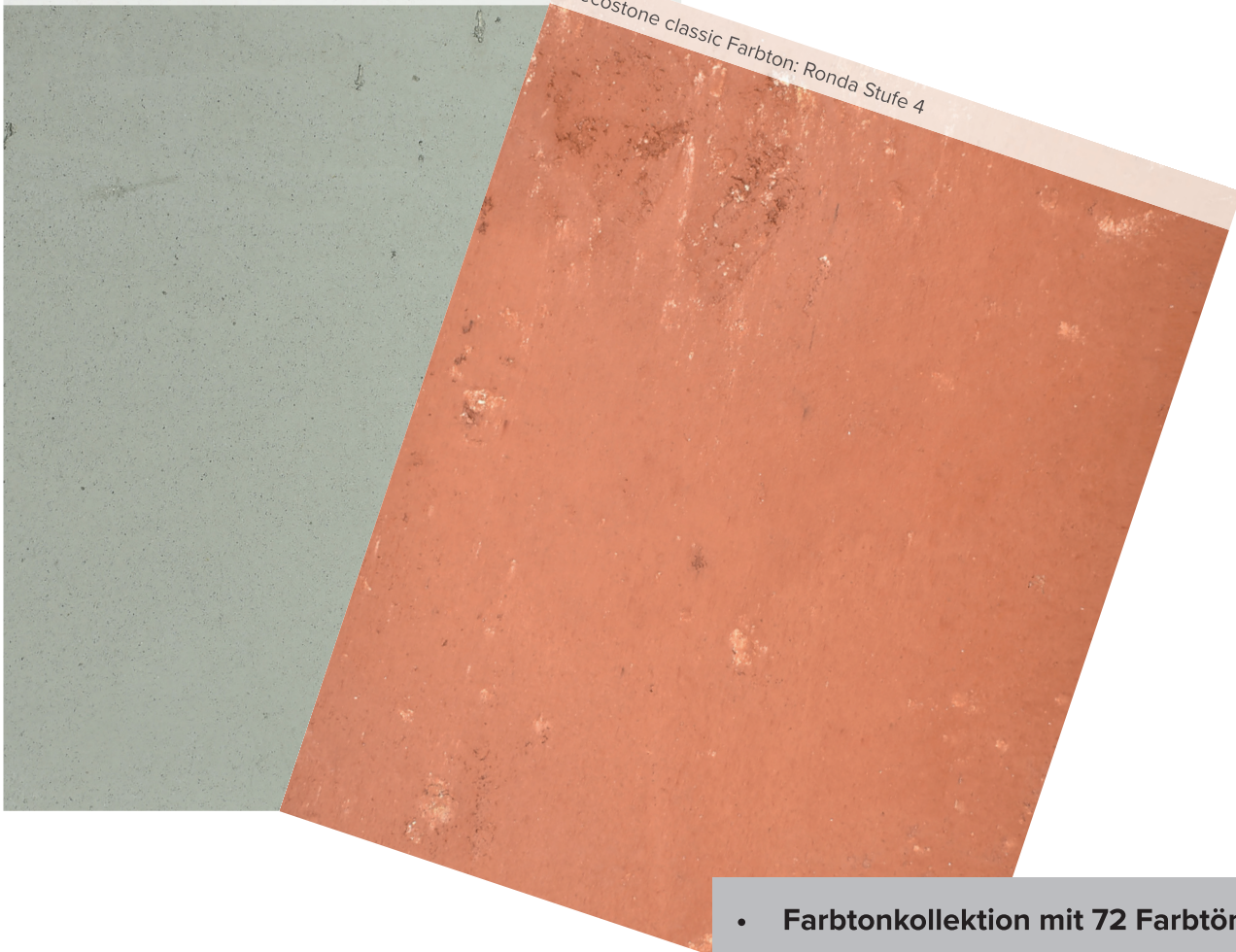
## Ihr Ofen kreativ gestaltet

Decostone holt das Flair von Natursteinen in Wohnräume und bezaubert mit matter bis seidenmatter Ausstrahlung. Im Zusammenspiel mit Farbe und Textur ergeben sich ungezählte Möglichkeiten kreativer Ofengestaltung - von antik-mediterran bis samtig-glatt. Sein gestalterisches Potenzial entfaltet Decostone durch die Art der Bearbeitung. Durch Glätten und Verpressen können unterschiedliche Oberflächen in Struktur und Optik geschaffen werden. Hergestellt aus rein mineralischen Rohstoffen ist der Kalkantikputz frei von Emissionen und beeinflusst durch die Offenporigkeit wohlthuend die Raumatmosphäre.



Decostone fine Farbton: Betongrau 6

Decostone classic Farbton: Ronda Stufe 4



- **Farbtonkollektion mit 72 Farbtönen**
- **kombinierbar mit Effektlasuren**
- **unendliche Gestaltungsmöglichkeiten**



DRACHOLIN Decostone Prägetechnik: Floral 2



DRACHOLIN Decostone Prägetechnik: Floral 1



Decostone classic Farbton: Erde 12



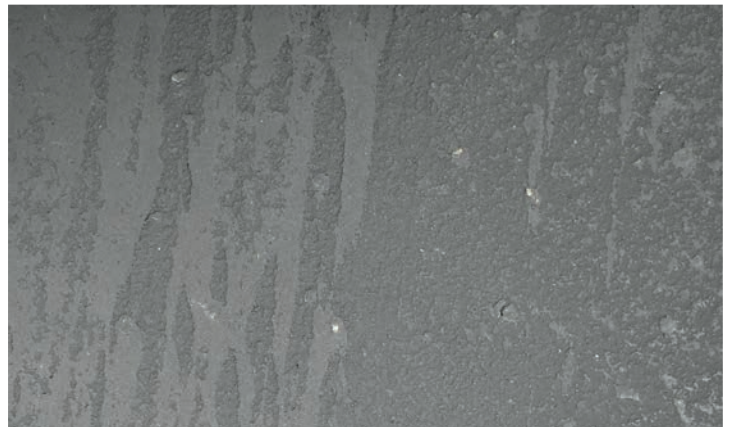
Decostone classic Farbton: Hanf 10



Decostone classic Farbton: Malve 10



Decostone fine Farbton: Betongrau 1, Variante Sichtbeton / Folientechnik



Decostone classic Farbton: Schiefer 1 mit starker Struktur



Decostone fine Farbton: Erde 3 mit Besenzug



Decostone fine Farbton: Betongrau 1, Variante Sichtbeton



## Ofenputz bunt wie das Leben

Qualität ist unser Credo und so bieten wir von klassischen weißen Putzen, über farbige Putze, bis hin zur Kreativtechnik alles für Ihren Ofen an. Auch Lehm ist ein geeigneter Baustoff um Ihren Kamin zu verputzen.

DRACHOLIN bietet die Möglichkeit, individuelle und einzigartige Öfen zu gestalten. Ob klassisch oder modern, von hellweiß bis farbig, von samtweich bis grobkörnig, Ihrer Kreativität sind keine Grenzen gesetzt. Wählen Sie aus mehr als 100 Farbtönen.

### Farbtonkollektion Auszug aus dem Farbtonfächer DRACHOLIN Meditera



Eventuelle Farbtonabweichungen gegenüber den Originalfarbtonmustern sind drucktechnisch bedingt und berechtigen später nicht mehr zu Beanstandungen.



## Lehmputz rund um den Ofen

Deco-Lehmputz lässt sich leicht, zügig, gleichmäßig und ansatzfrei verarbeiten. Er ist offenporig, hoch wasserdampfdurchlässig und hitzebeständig bis 120 °C. Lehm kann relativ viel Luftfeuchtigkeit in kurzer Zeit aufnehmen und diese nach Bedarf wieder abgeben. Dadurch reguliert er die Feuchtigkeit der Raumluft und trägt somit zu einem gesunden Raumklima bei. Deco-Lehmputz ist aus natürlichen Rohstoffen hergestellt, er ist ökologisch wertvoll und besitzt ausgezeichnete bauphysikalische Eigenschaften.

# DRACHOLIN Ofenbau Produktübersicht

**WICHTIG:** Verarbeitungshinweis für die Beutel mit Farbpigmenten:

Bei der Verarbeitung dieses Materials muss zuerst der ganze Beutelinhalt mit einem Teil des Anmachwassers im Rührbehälter vermischt und gut umgerührt werden, damit sich alle Bestandteile vollständig auflösen können. Im Folgenden wird ein Sack à 20 kg Trockenputz hinzugegeben und mit dem restlichen Anmachwasser auf Verarbeitungskonsistenz eingestellt. Anschließend das Material intensiv durchmischen. Es muss ein gleichmäßiger Farbton und eine vollständig aufgeschlossene und homogene Masse vorliegen.

**WICHTIG:** Alle Beutel mit DRACHOLIN Farbpigmenten werden im Werk kommissionsweise produziert und Ihnen innerhalb von 5 Werktagen per Paketdienst frei Haus geliefert! Geben Sie bitte bei Ihrer Bestellung immer den genauen Farbton und das abzutönende Produkt, z. B. Ofenputz fein an!

## Sack DRACHOLIN CARRARA PREMIUM classic Körnung 0 - 1,0 mm

**DER HELLWEIßE UND SCHNELLE**



Hellweiß, 20 kg, eintönbar mit DRACHOLIN Farbpigmenten. Zum Beschichten von Putz-Öfen, Wandflächenheizungen und offenen Kaminen, im Innen- und Außenbereich. **Grund-, Armierungs- und Strukturputz in einem.** 2. Schicht kann schon nach ca. einer Stunde aufgetragen werden und sofortiges Strukturieren durch Filzen mit einer trockenen Latex-Glättscheibe, Hydraulische Abbindung, Verarbeitungszeit ca. 1h, Verbrauch ca. 1,4 kg/m<sup>2</sup> bei 1 mm Stärke.

Preis-gruppe	Art.-Nr.	Anwend.-Temp. bis ca. °C	haltbar
C	44 1530	140	12F
	Gewicht je Stück kg	Europalette Stück	Preis
	20	42	

### Beutel DRACHOLIN Farbpigmente



Für CARRARA PREMIUM classic Der PE-Beutel ist je nach Farbton mit ca. 200-1000 g Inhalt/Pigmenten gefüllt. Ein Farbbeutel muss vollständig zum Abtönen der angegebenen Menge CARRARA PREMIUM classic verwendet werden! Farbtöne nach Farbtonfächer DRACHOLIN Meditera. **WICHTIG: weitere Informationen zur Farbauswahl und Preisgruppen durch DRACHOLIN Farbtonfächer Meditera (Art.-Nr. 720040)**

1 Sack à 20 kg			
Preis-gruppe	Art.-Nr.	Anwend.-Temp. bis ca. °C	haltbar
C	44 1535	140	UF
1/2 Sack à 10 kg			
Preis-gruppe	Art.-Nr.	Anwend.-Temp. bis ca. °C	haltbar
C	44 1536	140	UF

## Sack DRACHOLIN CARRARA PREMIUM fine Körnung 0 - 0,5 mm

**DER HELLWEIßE**



Hellweiß, 20 kg, **Oberputz**, eintönbar mit DRACHOLIN Farbpigmenten. Auf planebenen verputzten Öfen, Wandflächenheizungen und offenen Kaminen, im Innen- und Außenbereich. Filzen mit trockener Latex-Glättscheibe. Verarbeitungszeit von ca. 4 Std., hydraulische Abbindung. Verbrauch ca. 2,0 kg/m<sup>2</sup>.

Preis-gruppe	Art.-Nr.	Anwend.-Temp. bis ca. °C	haltbar
C	44 1540	140	24F
	Gewicht je Stück kg	Europalette Stück	Preis
	20	42	

### Beutel DRACHOLIN Farbpigmente



Für CARRARA PREMIUM fine Der PE-Beutel ist je nach Farbton mit ca. 200-1000 g Inhalt/Pigmenten gefüllt. Ein Farbbeutel muss vollständig zum Abtönen der angegebenen Menge CARRARA PREMIUM fine verwendet werden! Farbtöne nach Farbtonfächer DRACHOLIN Meditera. **WICHTIG: weitere Informationen zur Farbauswahl und Preisgruppen durch DRACHOLIN Farbtonfächer Meditera (Art.-Nr. 720040)**

1 Sack à 20 kg			
Preis-gruppe	Art.-Nr.	Anwend.-Temp. bis ca. °C	haltbar
C	44 1545	140	UF
1/2 Sack à 10 kg			
Preis-gruppe	Art.-Nr.	Anwend.-Temp. bis ca. °C	haltbar
C	44 1546	140	UF



**Sack DRACHOLIN Ofenputz RAPID Körnung 0 - 1,0 mm**
**DER SCHNELLE**


Weiß, 20 kg, eintönbar mit DRACHOLIN Farbpigmenten. Zum Beschichten von Putz-Öfen, Wandflächenheizungen und offenen Kaminen, im Innen- und Außenbereich. **Grund-, Armierungs- und Strukturputz in einem.** Anrühren und innerhalb einer Stunde auftragen und Armieren. 2. Schicht kann schon nach ca. einer Stunde aufgetragen werden und sofortiges Strukturieren durch Filzen mit einer trockenen Latex-Glattscheibe, Hydraulische Abbindung, Verarbeitungszeit ca. 1h, Verbrauch ca. 1,2 kg/m<sup>2</sup> bei 1 mm Stärke.

Preis-gruppe	Art.-Nr.	Anwend.-Temp. bis ca. °C	haltbar
C	44 1522	140	12F
	Gewicht je Stück kg	Europalette Stück	Preis
	20	42	

**Sack DRACHOLIN Ofenputz rustikal Körnung 0 - 1,5 mm**
**DER KLASSIKER**


Weiß, 20 kg, eintönbar mit DRACHOLIN Farbpigmenten, zum Beschichten von Putz-Öfen, Wandflächenheizungen und offenen Kaminen im Innen- und Außenbereich, **Grund-, Armierungs- und Strukturputz in einem.** Verschiedene Oberflächengestaltungen sind möglich von feinkörnig bis glatt, Verarbeitungszeit ca. 3 h, hydraulische Abbindung, Verbrauch von ca. 1,2 kg/m<sup>2</sup> bei 1 mm Stärke.

Preis-gruppe	Art.-Nr.	Anwend.-Temp. bis ca. °C	haltbar
C	44 1521	140	24F
	Gewicht je Stück kg	Europalette Stück	Preis
	20	42	

**Sack DRACHOLIN Ofenputz fein Körnung 0 - 1,0 mm**
**DER ALLROUNDER**


Weiß, 20 kg, eintönbar mit DRACHOLIN Farbpigmenten, zum Beschichten von Putz-Öfen, Wandflächenheizungen und offenen Kaminen im Innen- und Außenbereich, **Grund-, Armierungs- und Strukturputz in einem.** Verschiedene Oberflächengestaltungen sind möglich, von feinkörnig bis glatt, Verarbeitungszeit ca. 3 h, hydraulische Abbindung, Verbrauch von ca. 1,2 kg/m<sup>2</sup> bei 1 mm Dicke.

Preis-gruppe	Art.-Nr.	Anwend.-Temp. bis ca. °C	haltbar
C	44 1520	140	24F
	Gewicht je Stück kg	Europalette Stück	Preis
	20	42	

**Beutel DRACHOLIN Farbpigmente**


Für Ofenputze RAPID, rustikal oder fein. Der PE-Beutel ist je nach Farbton mit ca. 200-1000 g Inhalt/Pigmenten gefüllt. Ein Farbbeutel muss vollständig zum Abtönen der angegebenen Menge Ofenputz verwendet werden! Farböne nach Farbtonfächer DRACHOLIN Meditera.

**WICHTIG: weitere Informationen zur Farbauswahl und Preisgruppen durch DRACHOLIN Farbtonfächer Meditera (Art.-Nr. 720040)**

1 Sack à 20 kg			
Preis-gruppe	Art.-Nr.	Anwend.-Temp. bis ca. °C	haltbar
C	44 1525	140	UF
1/2 Sack à 10 kg			
Preis-gruppe	Art.-Nr.	Anwend.-Temp. bis ca. °C	haltbar
C	44 1526	140	UF

## Sack DRACHOLIN Ofen-Feinputz Körnung 0 - 0,5 mm

DER FEINE



**Oberputz**, weiß, 20 kg, eintönbar mit DRACHOLIN Farbpigmenten. Auf planeben verputzten Öfen, Wandflächenheizungen und offenen Kaminen, im Innen- und Außenbereich, verschiedene Oberflächengestaltungen sind möglich. Filzen mit trockener Latex-Glättscheibe möglich. Verarbeitungszeit von ca. 3h, hydraulische Abbindung, Verbrauch von ca. 1,2 kg/m<sup>2</sup> bei 1 mm Stärke.

Preis-gruppe	Art.-Nr.	Anwend.-Temp. bis ca. °C	haltbar
C	44 1550	140	24F
	Gewicht je Stück kg	Europalette Stück	Preis
	20	42	

## Beutel DRACHOLIN Farbpigmente



Für Ofen-Feinputz  
Der PE-Beutel ist je nach Farbton mit ca. 200-1000 g Inhalt/Pigmenten gefüllt. Ein Farbbeutel muss vollständig zum Abtönen der angegebenen Menge Ofen-Feinputz verwendet werden! Farbtöne nach Farbtonfächer DRACHOLIN Meditera.

**WICHTIG:** weitere Informationen zur Farbauswahl und Preisgruppen durch DRACHOLIN Farbtonfächer Meditera (Art.-Nr. 720040)

1 Sack à 20 kg			
Preis-gruppe	Art.-Nr.	Anwend.-Temp. bis ca. °C	haltbar
C	44 1555	140	UF
1/2 Sack à 10 kg			
Preis-gruppe	Art.-Nr.	Anwend.-Temp. bis ca. °C	haltbar
C	44 1556	140	UF

## Sack DRACHOLIN Decostone classic

DER KREATIVE



**Oberputz**, weiß, mit Glimmer, 20 kg, eintönbar mit DRACHOLIN Farbpigmenten speziell für Decostone. Kreative Oberflächenbeschichtung für Öfen, Kamine und Wandflächen, durch Glätten und Verpressen der Putzoberfläche ergeben sich naturstein- oder betonähnliche Effekte. Zum Glätten und Verpressen, wegen Metallabrieb / Grauschimmer, bitte die venezianische Profi-Glättekelle (Art.-Nr. 47 5052) verwenden, Verarbeitungszeit ca. 30 - 45 Minuten, Verbrauch ca. 2,0 - 3,0 kg/m<sup>2</sup> je nach Auftragsstärke.

**WICHTIG:** Anwendung nur im Innenbereich!

Preis-gruppe	Art.-Nr.	Anwend.-Temp. bis ca. °C	haltbar
C	44 1890	100	12F
	Gewicht je Stück kg	Europalette Stück	Preis
	20	42	

## Sack DRACHOLIN Decostone fine

DER KREATIVE



**Oberputz**, weiß, 20 kg, eintönbar mit DRACHOLIN Farbpigmenten speziell für Decostone. Kreative Oberflächenbeschichtung für Öfen, Kamine und Wandflächen, durch Glätten und Verpressen der Putzoberfläche ergeben sich naturstein- oder betonähnliche Effekte. Zum Glätten und Verpressen, wegen Metallabrieb / Grauschimmer, bitte die venezianische Profi-Glättekelle (Art.-Nr. 47 5052) verwenden, Verarbeitungszeit ca. 30 - 45 Minuten, Verbrauch ca. 1,0 - 2,0 kg/m<sup>2</sup> je nach Auftragsstärke.

**WICHTIG:** Anwendung nur im Innenbereich!

Preis-gruppe	Art.-Nr.	Anwend.-Temp. bis ca. °C	haltbar
C	44 1879	100	12F
	Gewicht je Stück kg	Europalette Stück	Preis
	20	42	

## Beutel DRACHOLIN Farbpigmente



Farbpigmente für Decostone classic und fine. Der PE-Beutel ist je nach Farbton mit ca. 200-1000 g Inhalt/Pigmenten gefüllt. Ein Farbbeutel muss vollständig zum Abtönen der angegebenen Menge Decostone verwendet werden! Farbtöne nach Farbtonfächer DRACHOLIN Meditera.

**WICHTIG:** weitere Informationen zur Farbauswahl und Preisgruppen durch DRACHOLIN Farbtonfächer Meditera (Art.-Nr. 720040)

### 1 Sack à 20 kg

Preis-gruppe	Art.-Nr.	Anwend.-Temp. bis ca. °C	haltbar
Preisgruppe 1 - 3			
C	44 1891	140	UF
Preisgruppe 4 - 7			
C	44 1822	140	UF

### 1/2 Sack à 10 kg

Preis-gruppe	Art.-Nr.	Anwend.-Temp. bis ca. °C	haltbar
Preisgruppe 1 - 3			
C	44 1894	140	UF
Preisgruppe 4 - 7			
C		140	UF

## Set DRACHOLIN Oberflächenschutz für Decostone



farblos, extramatt, für beanspruchte Flächen wie Sitzbank, Regal, Nischen usw., physikalische / chemische Abbindung

Set besteht aus:

1 l Grundierung, Verbrauch: ca. 0,1 l/m<sup>2</sup>

900ml Versiegelung und 90ml Härter,

Verbrauch: ca. 0,14 l/m<sup>2</sup> angemischtes Material bei zweimaligem Anstrich,

Verarbeitungszeit max. 4h

**WICHTIG:** Anwendung nur im Innenbereich!

Preis-gruppe	Art.-Nr.	Anwend.-Temp. bis ca. °C	haltbar
C	44 1899	75	12
	Gewicht je Stück ca. kg	Europalette Stück	Preis
	1,99	-	

## DRACHOLIN Decostone Musterbox Set



Decostone Farbtonkollektion Box 1 und Box 2. Farbtonkollektion mit 72 Farbtonen mit original Decostone Oberflächen bestehen aus zwei Musterboxen.

Art.-Nr.

## Kanister Dracholin Minerallasur effecto, 1 Liter

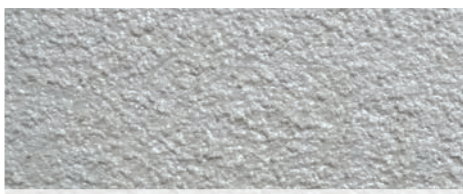


Für CARRARA PREMIUM, Ofenputze RAPID, rustikal oder fein und Ofen-Feinputz. In 16 Farbtönen erhältlich.

Mineralischer Lasuranstrich mit Perlglanzpigmenten. Minerallasur effecto für hochwertige, metallisch wirkende Lasurtechniken auf feinen mineralischen Untergründen, innen.

**WICHTIG!** Express-Versand innerhalb von 3 Werktagen gegen Aufpreis möglich! Bitte fragen Sie in Ihrer HAGOS Niederlassung nach.

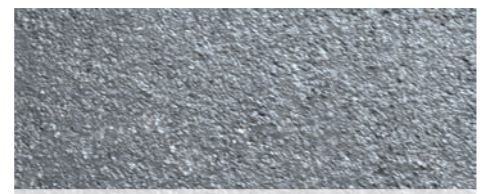
Preisgruppe	Art.-Nr.	Anwend.-Temp. bis ca. °C	haltbar
C	44 1897	140	12
	Gewicht je Stück kg	Europalette Stück	Preis
	1	-	



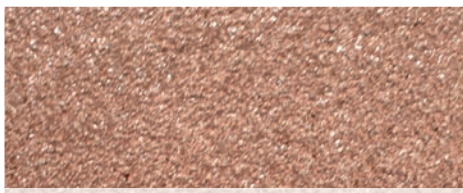
Diamant



Gold



Hämatit



Opal



Granat



Rubin



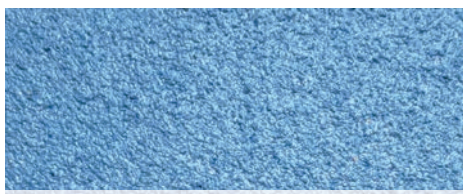
Achat



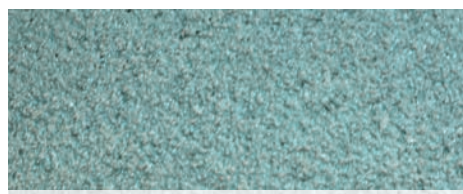
Bernstein



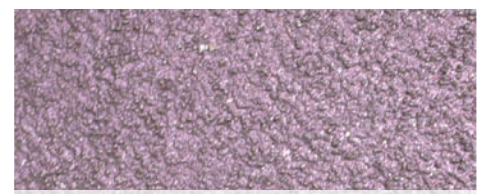
Onyx



Saphir



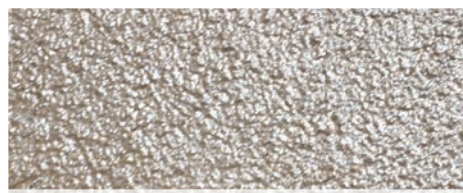
Smaragd



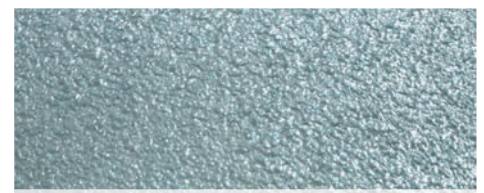
Turmalin



Aventurin



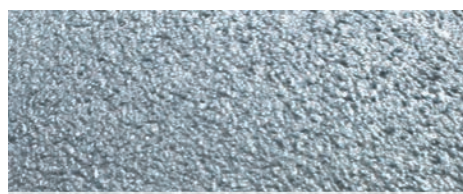
Perlmutter



Aquamarin



Silber



Zirkon



Rosenquarz

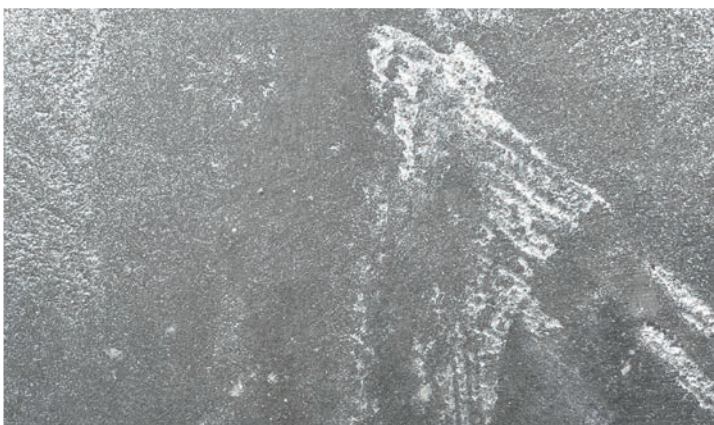
Eventuelle Farbtonabweichungen gegenüber der Original Farbmustern sind drucktechnisch bedingt und berechtigen später nicht mehr zu Beanstandungen.



Decostone classic Farbton Betongrau 1 mit Minerallasur effecto Hämatit und Bernstein.



Decostone fine Farbton: Betongrau 6 mit Minerallasur effecto Perldiamant. Variante: Holzoptik



Decostone classic Farbton: Betongrau 1 mit Minerallasur effecto Perldiamant.



Decostone fine Farbton: weiß mit Minerallasur effecto Perldiamant und Perlsilber. Variante: Besenzug

## Eimer DRACHOLIN Ofen-Streichputz 0,3 mm

DER EINFACH-SCHNELLE



Zur Renovierung von verputzten Oberflächen und dekorativen Gestaltung von Innenwänden, Decken und als Untergrund für Lasurtechniken bestens geeignet.

DRACHOLIN Ofen-Streichputz ist alkalibeständig, haftsicher, hoch wasserdampfdurchlässig, stoß- und kratzfest. DRACHOLIN Ofen-Streichputz ist leicht zu verarbeiten, haftet sehr gut und kann mehrmals überstrichen werden.

Verbrauch: ca. 300-400 g/m<sup>2</sup>

Preis-gruppe	Art.-Nr.	Anwend.-Temp. bis ca. °C	haltbar
C	44 1878	140	12
	Gewicht je Stück kg	Europalette Stück	Preis
	7	60	

## Eimer DRACHOLIN Ofen-Streichputz 0,6 mm

DER EINFACH-SCHNELLE



Zur Renovierung von verputzten Oberflächen und dekorativen Gestaltung von Innenwänden, Decken und als Untergrund für Lasurtechniken bestens geeignet.

DRACHOLIN Ofen-Streichputz ist alkalibeständig, haftsicher, hoch wasserdampfdurchlässig, stoß- und kratzfest. DRACHOLIN Ofen-Streichputz ist leicht zu verarbeiten, haftet sehr gut und kann mehrmals überstrichen werden.

Verbrauch: ca. 500 g/m<sup>2</sup>

Preis-gruppe	Art.-Nr.	Anwend.-Temp. bis ca. °C	haltbar
C	44 1865	140	12
	Gewicht je Stück kg	Europalette Stück	Preis
	7	60	

## Sack DRACHOLIN Lehmputz Creando Körnung 0 - 1,0 mm

DER NATÜRLICHE



**Oberputz**, Filzputz-Struktur weiß, 20 kg, auf planeben verputzten Öfen, Oberflächenbeschichtung für Putz-Öfen, Wandflächenheizungen und offene Kamine, Verbrauch ca. 2,0 kg/m<sup>2</sup> bei 1 mm Stärke.

**WICHTIG: Anwendung nur im Innenbereich!**

Preis-gruppe	Art.-Nr.	Anwend.-Temp. bis ca. °C	haltbar
C	44 1867	120	UF
	Gewicht je Stück kg	Europalette Stück	Preis
	20	42	

## Sack DRACHOLIN Lehmputz Creando, weiß-fein Körnung 0 - 0,5 mm

DER FEINE NATÜRLICHE



**Oberputz**, weiß, 20 kg, feinkörnige oder glatte Oberflächenstruktur, auf planeben verputzten Öfen, Oberflächenbeschichtung für Putzöfen, Wandflächenheizungen und offene Kamine, Schichtstärke max. 3 mm, Verbrauch ca. 2,5 kg/m<sup>2</sup> bei 2-lagiger Verarbeitung.

**WICHTIG! Anwendung nur im Innenbereich!**

Preis-gruppe	Art.-Nr.	Anwend.-Temp. bis ca. °C	haltbar
C	44 1866	120	UF
	Gewicht je Stück kg	Europalette Stück	Preis
	20	42	

## Beutel DRACHOLIN Naturglimmer



Körnung 1-2 mm, Farbton glimmerweiß. Der Beutel ist für je 1 Sack à 20 kg. Den Naturglimmer in den angerührten Putz beimischen, bis der Glimmer sich homogen verteilt hat. Bei Lehmputzen nach Trocknung mit feuchtem Schwamm Oberfläche abreiben. Bei den DRACHOLIN Ofenputzen kann die Oberfläche noch im feucht-trockenen Zustand abgewischt werden um damit den Glimmer frei zulegen.

**WICHTIG:** Für DRACHOLIN Putze.

Preis-gruppe	Art.-Nr.	Anwend.-Temp. bis ca. °C	haltbar
C	44 1821	140	UF
	Gewicht je Stück kg	Europalette Stück	Preis
	0,125	-	

## Eimer DRACHOLIN Ofenfarbe weiß, 2,5 Liter



Wasserglasgebundene Mineralfarbe zur Nachbehandlung (streichen) von Putzflächen bei Öfen und Kaminen, diffusionsoffen, emissionsfrei, geruchsarm und farbtone stabil. Für innen und außen. Verbrauch von ca. 0,22 l/m<sup>2</sup> bei einmaligem Anstrich.

Preis-gruppe	Art.-Nr.	Anwend.-Temp. bis ca. °C	haltbar
C	44 1803	140	12
	Gewicht je Stück Liter	Europalette Stück	Preis
	2,5	80	

## Eimer DRACHOLIN Ofenfarbe farbig, 2,5 Liter



Wie DRACHOLIN Ofenfarbe weiß  
 In 102 Farbtönen nach DRACHOLIN Farbtonfächer Meditera (Art.-Nr. 720040) erhältlich!

**WICHTIG:** weitere Informationen zur Farbauswahl und Preisgruppen durch DRACHOLIN Farbtonfächer Meditera (Art.-Nr. 720040)

Preis-gruppe	Art.-Nr.	Anwend.-Temp. bis ca. °C	haltbar
C	44 1896	140	12
	Gewicht je Stück Liter	Europalette Stück	Preis
	2,5	-	

## DRACHOLIN Farbtonfächer Meditera



Die DRACHOLIN Farbtonkarte Meditera II enthält 102 aufeinander abgestimmte Farbtöne. Die Farbtonreihe Meditera vermittelt ein südländisches, mediterranes Ambiente und kommt dem Trend zu warmen Farbtönen und Farbharmonien entgegen.

Art.-Nr.
72 0040

## Eimer DRACHOLIN Ofen-Grund Haftbrücke sandig



Auf glatten Untergründen, wie z.B. Guss- und Kaminbauplatten, Plattenwerkstoffen, Betonsteine. Zur Egalisierung und Angleichung der Saugfähigkeit verschiedener mineralischer Untergründe z.B. Schamotte, Porenbeton, usw., Physikalische Abbindung. Verbrauch von ca. 0,3 kg/m<sup>2</sup> bei einmaligem Anstrich. Ermöglicht als Haftbrücke die Renovierung und Überarbeitung von alten Ofenputzen und Ofenanstrichen mit DRACHOLIN Ofenprodukten. **WICHTIG: Nicht verdünnen!**

Preis-gruppe	Art.-Nr.	Anwend.-Temp. bis ca. °C	haltbar
C	44 1880	180	12
	Gewicht je Stück kg	Europalette Stück	Preis
	4	-	

## Kanister DRACHOLIN Silikat-Grund, 1 Liter



Reduziert die Saugfähigkeit von mineralischen Untergründen und zum Verfestigen von sandendem, mineralischem Putz, Physikalische und chemische Abbindung. Verbrauch ca. 0,2 l/m<sup>2</sup> bei einmaligem Anstrich. Reduzierung der Saugfähigkeit der Ofenputze vor der nachfolgenden Überarbeitung mit Decostone.

Preis-gruppe	Art.-Nr.	Anwend.-Temp. bis ca. °C	haltbar
C	44 1885	140	12
	Gewicht je Stück kg	Europalette Stück	Preis
	1	-	

### Hinweise zur Haltbarkeit und Lagerung von Farben und Putzen.

Abkürzung	Bedeutung
12	Bei kühler und trockener Lagerung 12 Monate haltbar. Vor Frost schützen!
12F	Bei kühler und trockener Lagerung 12 Monate haltbar, frostbeständig.
24F	Bei kühler und trockener Lagerung 24 Monate haltbar, frostbeständig.
UF	Bei kühler und trockener Lagerung unbegrenzt haltbar, frostbeständig.



## Maserboy



In Verbindung mit Decostone fine lassen sich Oberflächen in Holzoptik nachbilden, wie auch Beton ähnliche Flächen mit Brettschalungen aus unbehandeltem Holz. Natürliche Optik.

Art.-Nr.

47 5010

## Besen



Besenzug - eine traditionelle Putztechnik erlebt ihre Renaissance. Mit Decostone fine können mit dem speziellen Besen feine Oberflächen in neuer Optik gestaltet werden. Interessante Gestaltungsmöglichkeiten auch in Kombination mit Minerallasur effecto als Oberflächenfinish.

Art.-Nr.

47 5011

## Latex Glättscheibe



Glättscheibe mit aufgeklebtem Latexbelag, unzerbrechliches Kusto-Trägerbrett, Stärke ca. 4 mm. Besonders geeignet zur Herstellung von feinkörnigen Oberflächen. Empfohlen zum Filzen von CARRARA Premium classic und fine, Ofenputz RAPID, Ofenputz fein, Ofen-Feinputz, Ofenputz-Rustikal und CREANDO Lehmputz. Größe: 280x140 mm

Art.-Nr.

47 5062

## Venezianische Profi-Glättekelle

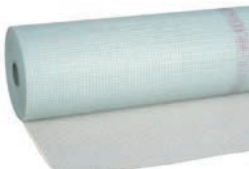


Hochwertige Venezianische Glättekelle in Trapezform mit flexiblem Edelstahl und abgerundeten Ecken. Die Klingen sind rasiermesserscharf geschliffen. Empfohlen zum Glätten der Oberfläche bei Decostone, CREANDO Lehmputz fein. Größe: 240x100 mm

Art.-Nr.

47 5052

## DRACHOLIN Armierungsgewebe weiß 4x4mm



Alkalifest ausgerüstetes Armierungsgewebe  
Maschenweite ca. 4 x 4 mm  
Gewicht ca. 165 g/m<sup>2</sup>  
Breite: 100 cm  
Länge: 20 m

Art.-Nr.

44 9595

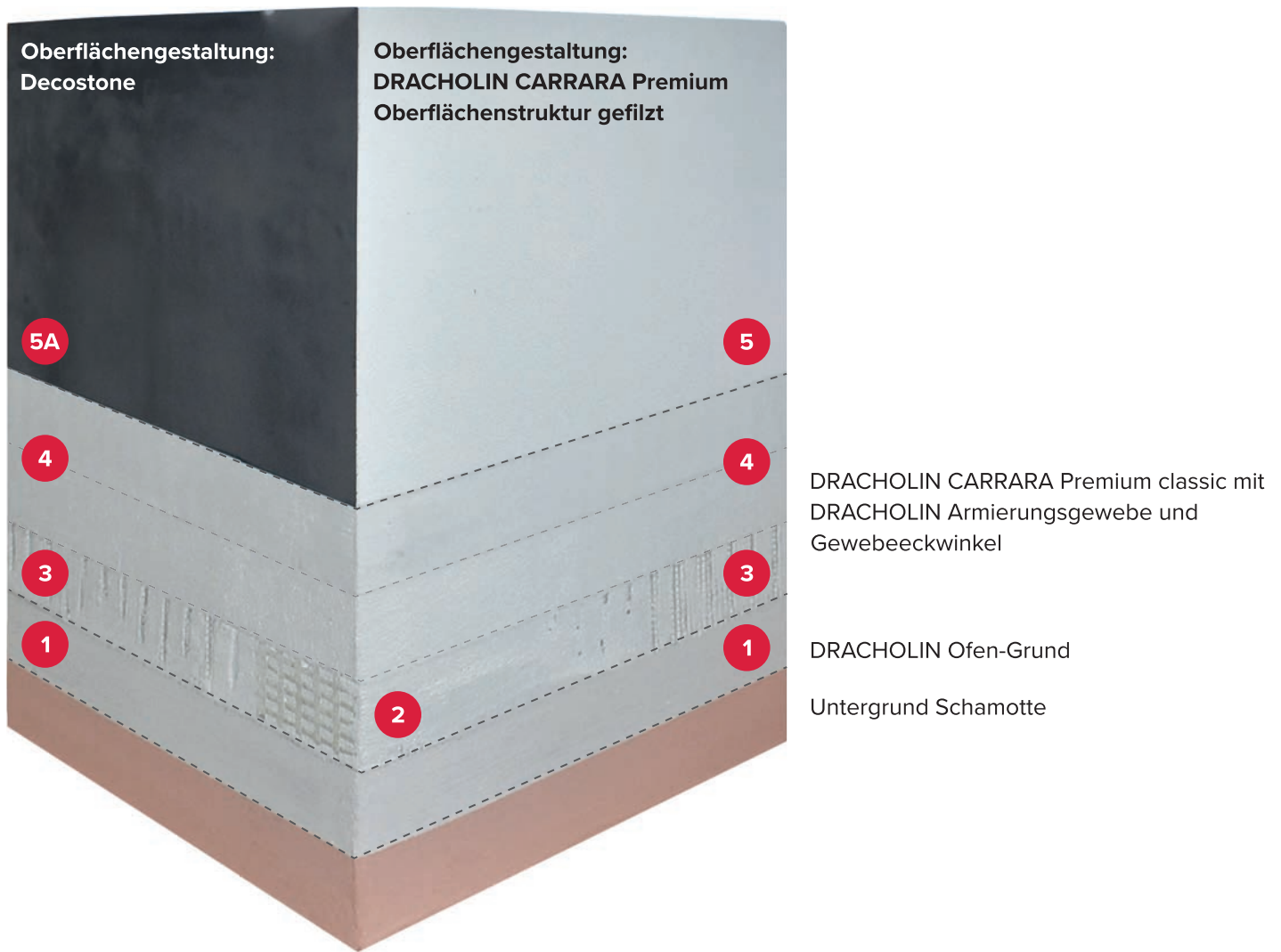
## DRACHOLIN Panzereckwinkel weiß 8x12cm / 260 cm lang



Für saubere und stoßsichere Kantenausbildung. Kantenschutzprofil aus alkaliresistentem Glasgittergewebe grob

Art.-Nr.

44 9596



## Verarbeitungshinweis CARRARA Premium classic

Staub und Schmutz von der Oberfläche abkehren / absaugen / entfernen. Schamotte Oberfläche mit Wasser vornässen.

**Alternativ:** 1 Verschieden saugende Untergründe mit Ofen-Grund vorstreichen. Dieser muss bis zum nächsten Tag trocknen! CARRARA Premium classic in einem sauberen Anmischeimer mit kaltem Wasser klumpenfrei anrühren.

Das angemischte Material wird mit der Zahntraufel (Zahnung 10 x 10 mm) gleichmäßig auf die Oberfläche aufgezogen.

2 Zunächst werden die DRACHOLIN Panzereckwinkel in den Ofenputz eingebettet, so dass die Gewebestruktur noch leicht sichtbar ist.

3 Anschließend das Flächengewebe, mit einer Überlappung von mindestens 10 cm im Stossbereich und an den Gewebeecken, ebenfalls einlegen. Dieses wird mit der Flächenspachtel unter sehr leichtem Druck fixiert. Keinesfalls darf das Gewebe fest eingedrückt werden!

Die gesamte Anlage so vorarbeiten und armieren. 4 Nach dem „Ansteifen“ (nach ca. 1-2 Stunden) dieser Grundschrift kann mit dem Überarbeiten weitergemacht werden. Hierfür erneut Material aufziehen und das Gewebe vollständig überspachteln und komplett abdecken. Das aufgebrachte Material gleichmäßig mit der Edelstahltraufel verziehen und abschließend mit der Flächenspachtel abglätten.

5 Nach ca. 1-2 Stunden (je nach Objektbedingungen) kann der CARRARA Premium als Oberputz erneut aufgetragen werden und mit der trockenen Latex-Glättscheibe sofort trocken (ohne Hinzunahme von Wasser) gefilzt werden.

Alternativ:

5A Nach Verarbeitungsschritt 4 kann als kreative Oberflächengestaltung Decostone aufgetragen werden. Wichtig: Der Untergrund muss hier bis zum nächsten Tag trocknen. Decostone in gleichmäßiger Schichtdicke aufziehen und strukturieren, nach dem Ansteifen mit Glätt-Traufel glätten.

Die Technischen Merkblätter sind zu beachten.



Videos, Verarbeitungshinweise, technische Merkblätter und vieles mehr  
rund um die DRACHOLIN Ofenprodukte finden Sie unter:

**[hagos.drachol.in](http://hagos.drachol.in)**



HAGOS eG  
Industriestraße 62  
70565 Stuttgart

0711 78 80 50  
Fax 0711 788 05 - 7099  
[info@hagos.de](mailto:info@hagos.de)  
[www.hagos.de](http://www.hagos.de)



DRACHOLIN GmbH  
Carl-Zeiss-Straße 19  
72555 Metzingen

07123 96 56 0  
Fax 07123 416 52  
[info@dracholin.de](mailto:info@dracholin.de)  
[www.dracholin.de](http://www.dracholin.de)