



DRACHOLIN

Wir leben Qualität



ORBITH Dämmputz

Spritzbare Kalkdämmung - Die clevere Alternative



Der Rohstoff

Das Geheimnis unserer effektiven spritzbaren Kalkdämmung liegt unter anderem in der Verarbeitung von Perlit, einem natürlich vorkommenden Gestein vulkanischen Ursprungs. Durch Behandlung im Hochtemperaturofen bläht es sich um das Zwanzigfache seines Umfangs auf und erreicht so seine geringe Wärmeleitfähigkeit und hohe Kapazität zur Wärmespeicherung. Aerogel, ursprünglich entwickelt für die Raumfahrttechnologie zeigt eine sehr hohe Porosität von mehr als 90%. Auf Grund der vielen kleinen Poren im Nanobereich erhält man sehr gute Dämmeigenschaften. Die Aerogel Oberfläche selber ist Wasser abweisend, im Dämmputz wirken die Nanoporen jedoch hoch wasserdampfdurchlässig.





Ein kleiner Schritt in der Herstellung...

aber ein großer Schritt für die Effektivität. Unsere ORBITH Dämmputze 036 und 028 machen sich Technologie aus der Raumfahrt zu Nutze und erhalten dadurch wesentlich höhere Dämmeigenschaften, als herkömmliche Produkte. Durch die innovative Verbindung von Perlit und Silico-Granulat/Aerogel wird der Putz außerdem so stabil, dass er maschinengängig wird und dadurch schneller und einfacher verarbeitet werden kann. Durch seine Diffusionsoffenheit und Kapillaraktivität wirkt er zudem aktiv gegen Schimmel, Feuchte und Veralgung und schützt dauerhaft gegen Ungezieferbefall.

Vorteile Eigenschaften

- 🏠 Diffusionsoffen
- 🏠 Kondensat tolerierend
- 🏠 Kapillaraktiv
- 🏠 Höhere Wärmespeicherfähigkeit
- 🏠 Baustoffklasse A, nicht brennbar
- 🏠 Beste Feuchteregulierung
- 🏠 Resistent gegen Algen, Schimmel und Schädlinge
- 🏠 Wertbeständig
- 🏠 Rein mineralisch
- 🏠 Recycling fähig
- 🏠 Auch für anspruchsvolle architektonische Gestaltung

Spritzbare Kalkdämmung – Die clevere Alternative

Mit den neuen mineralischen DRACHOLIN Dämmputzen dämmen Sie effektiv, umweltschonend und werterhaltend – und das mit einem Produkt, das leistungsstärker ist als alles Vergleichbare auf dem Markt. Hoch wärmedämmend und dabei aus veredelten, natürlichen Materialien. ORBITH Dämmputz – die spritzbare Kalkdämmung – erreicht ein bisher nicht gekanntes Leistungsspektrum bei Brand-, Schall- und Schimmelschutz.

Unsere Dämmputze werden hervorragend durch das weitere DRACHOLIN Sortiment ergänzt. Von hochwertigen mineralischen Putzen und Farben für die Fassade bis zu natürlichen, wohngesunden Reinkalkprodukten für Innenräume mit attraktiven Oberflächen, kommt alles aus einem Haus. Und wie Sie das bei DRACHOLIN gewohnt sind, durchlaufen alle unsere Produkte hohe Qualitätschecks in unserem hauseigenen Labor.

Zu all diesen Vorteilen kommt noch, dass unsere Dämmputze problemlos in den ökologischen Kreislauf zurückführbar sind – so leisten wir unseren Beitrag für die Umwelt.



Anwendung

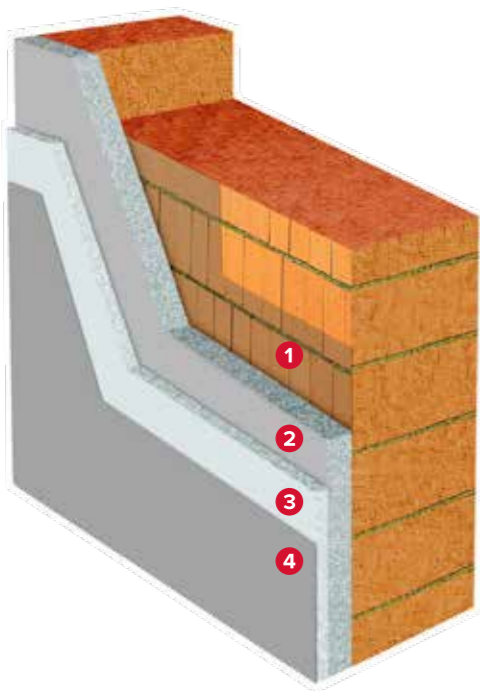
ORBITH Dämmputze eignen sich ausgezeichnet zur Innendämmung und zur Dämmung der Fassade. Das Potential in der Sanierung von Gebäuden, insbesondere in der energetischen Ertüchtigung der Gebäudehülle ist enorm. Eine energetische Sanierung der Fassade scheitert oft an gestalteten und gegliederten Fassaden, deren Optik erhalten bleiben soll. Bei der Sanierung von Altbauten sind oft geringe Schichtdicken gewünscht, da diese wenig auftragen und trotzdem die Wärmedämmung schlecht dämmender Außenwände erheblich verbessern. ORBITH Dämmputz ist der ideale Baustoff bei der Gebäude- und Wohnraumsanierung, besonders auch in der Denkmalpflege, gerade bei stark unebenen und unregelmäßigen Bauteilen wie Naturstein und Fachwerk.

Beim Bauen im Bestand begeistert ORBITH Dämmputz mit seiner flexiblen und sicheren Anwendung.

Dämmputze werden hohlraumfrei und fugenfrei verarbeitet, sie passen sich dem jeweiligen Untergrund an. Sie können flexibel in ihren Schichtdicken aufgetragen werden. Der Vorteil liegt in der Auftragsstärke von 60 mm je Arbeitsgang und der Fertigstellung bis zu 100 mm an einem Tag. Die Anschlüsse an angrenzende Bauteile sind unproblematisch und sicher auszuführen. Es wird direkt angeputzt, ohne besondere Anschlussdetails, die bei der Verlegung von Dämmplatten zu berücksichtigen wären. So wird undichten Anschlüssen und Schimmelbildung vorgebeugt und ein dauerhaft wohngesundes Raumklima geschaffen. Außerdem zeigt der Dämmputz seine Klasse, in dem er einen wichtigen Beitrag zum Brandschutz leistet, da er nicht brennbar ist.

(Die Rohstoffe Kalk, Perlite und Aerogel bilden die Hauptbestandteile des Kalkdämmputzes.)

Aufbau im Innenbereich



1. Grundierung / Haftbrücke

2. ORBITH Dämmputz 055 / 036 / 028

Mineralischer Dämmputz mit Leichtzuschlagstoffen in Form von Perlite mit der Wärmeleitfähigkeitsgruppe 055 / 036 / 028

3. Gewebearmierung mit DRACHOLIN Reinkalk-Renoputz und DRACHOLIN Armierungsgewebe fein

4. Strukturputz z.B. Reinkalk-Filzputz, Reinkalk-Glätte, Reinkalk-Glättspachtel



Untergrundvorbereitung:

- Der Untergrund ist auf Tragfähigkeit nach VOB/C DIN 18350 zu prüfen
- Alten Putz abschlagen / abfräsen/ abkehren / reinigen
- Untergrund muss tragfähig, trocken, sauber und staubfrei sein
- Voraussetzung: rauer, griffiger Untergrund mit einer geregelten Saugfähigkeit
- Prüfung der Haftfähigkeit des Dämmputzes auf dem Untergrund



Silikat-Verdünner

- üblicherweise gesprüht
 - gleichmäßig aufbringen
 - zur Verfestigung von sandenden Untergründen
 - zur Reduzierung der Saugfähigkeit
- Untergrund auf Saugfähigkeit prüfen!
Nicht auf nicht saugenden Untergrund anwenden

Spritzbewurf

- Auf relativ glatten Untergründen, die stark oder schwach saugfähig sind, evtl. muss vorab der Untergrund mit Silikat-Verdünner verfestigt werden.
- netzförmig auftragen



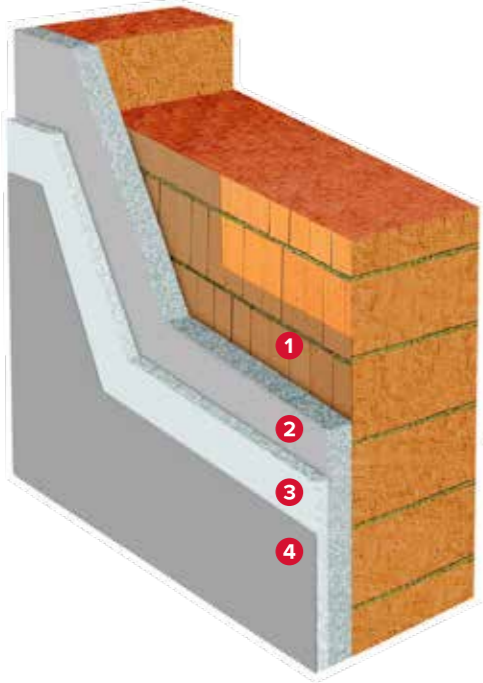
Putzhaftbrücke

- Auf allen nicht saugenden und glatten Untergründen
- DRACHOLIN UP 2000 als Zahnpachtelung mit Zahntraufel 10 x 10 mm aufziehen

Putzträger

- Streckmetall, Drahtgittergewebe
- auf kritischem Putzgrund, z.B. bei geringer Trag- oder Saugfähigkeit, Materialwechseln, Mischmauerwerk.
- Zum Überspannen von Holzbauteilen, Fachwerk

Aufbau im Außenbereich



1. Grundierung / Haftbrücke
2. ORBITH Dämmputz 055 / 036 / 028
Mineralischer Dämmputz mit Leichtzuschlagstoffen in Form von Perlit mit der Wärmeleitfähigkeitsgruppe 055 / 036 / 028
3. Gewebeamierung mit ORBITH Dämmputzspachtel und DRACHOLIN Renoviergewebe.
4. Strukturputz, z.B. CARRARA E 3 mm mit zweimaligem Farbanstrich





Verarbeitung

Die ORBITH Dämmputze sind für alle Untergründe geeignet, insbesondere für Hochlochziegel, Porenbeton, Bimsstein, Fachwerk, bis zu altem Bruchsteinmauerwerk. Dabei unterscheiden sie sich in der Verarbeitung nicht wesentlich von anderen Kalkzement-Leichtputzen. So können sie mit der Maschine gespritzt werden, aber auch von Hand aufgetragen werden. Es wird mit handelsüblichen Putzmaschinen gearbeitet/ PFT G4 mit einem speziellen Dämmputzwendel, Schneckenpumpe, Nachmischer und einer Antistaubhaube zur Sackaufgabe. Die Mindestauftragsstärke liegt bei 20 mm. Putzdicken über 60 mm sind in mehreren Schichten aufzutragen. Der Dämmputz bleibt in den einzelnen Lagen spritzrau stehen und wird nicht nachgearbeitet. Bei ausreichender Festigkeit kann direkt die nächste Lage aufgespritzt werden. Die letzte Dämmputzlage wird in einer Schichtdicke von ca. 20 mm ausgeführt und die Oberfläche zügig plan gezogen. Ein Rabottieren/Kratzen des Dämmputzes erfolgt in der Regel kurz vor dem Armieren. Die Trockenzeit beträgt pro 5 mm Schichtstärke einen Tag, die Mindeststandzeit beträgt 14 Tage. Als druckfeste Ausgleichsschicht wird eine Gewebeamierung in einer Schichtdicke von ca. 6 mm aufgebracht. Darauf können die mineralischen Trockenputze oder die Reinkalkputze (Innenbereich) als Strukturputz aufgebracht werden.

Vorteile Verarbeitung

- ☒ Spritzbare Kalkdämmung
- ☒ Rationelle Verarbeitung
- ☒ Hohlraumfreier Verbund, fugenfrei
- ☒ Sichere Anschlüsse
- ☒ Flexible Schichtdicken
- ☒ Kein Ausgleichsputz erforderlich
- ☒ Auftragstärke 20-100 mm
- ☒ Wärmebrückenfrei

Maschinenausrüstung PFT G4

ORBITH Dämmputz-Mischwendel

mischt auch sehr leichte Dämmputze zuverlässig auf, reduziert durch die optimale Aufmischung den Pumpenschleiß, reduziert bzw. vermindert Spritzaussetzer.

ORBITH Schneckenpumpe Stator

Für eine Pumpleistung für bis zu 32 l/min
Die Gestaltung der Kammern reduziert das Zerdrücken der Leichtzuschläge in der Schneckenpumpe.

ORBITH Schneckenpumpe Rotor mit Zapfen

ist der passende Rotor für den vorgenannten Stator der Schneckenpumpe, der angeschweißte Zapfen treibt den Nachmischer an.

ORBITH Nachmischer

mischt nach der Schneckenpumpe den Dämmputz nochmals gleichmäßig auf, fördert die Porenbildung und Geschmeidigkeit des Dämmputzmörtels.

ORBITH Behälteraufsatz

Reduziert die Staubbildung beim Einschütten des Dämmputzes in die Putzmaschine erheblich. Erhöht den Vorrat an Trockenmörtel in der Putzmaschine, so dass weniger hektisch Säcke nachgefüllt werden müssen.





	ORBITH Dämmputz 028	ORBITH Dämmputz 036	ORBITH Dämmputz 055
Festigkeitsklasse	CSI nach DIN EN 998-1	CSI nach DIN EN 998-1	CSI nach DIN EN 998-1
Wärmeleitfähigkeit λ	0,028 W/(m*K)	0,036 W/(m*K)	0,055 W/(m*K)
Brandverhalten	A2	A2	A1
Wasserdampfdiffusionswiderstand μ	5	5	4
Wasseraufnahmekoeffizient	W_c1	W_c1	W_c1
pH-Wert	11 - 13	11 - 13	11 - 13
Druckfestigkeit	ca. 0,4 N/mm ²	ca. 0,4 N/mm ²	ca. 0,4 N/mm ²
Trockenrohdichte	ca. 200 kg/m ³	ca. 220 kg/m ³	ca. 240 kg/m ³
Artikel-Nr.	300496	300396	300196
Größe	13 kg-Sack	13 kg-Sack	13 kg-Sack
pro Palette	21 Sack	21 Sack	21 Sack
Verbrauch bei 10 mm Auftragsstärke	ca. 1,8 kg/m ²	ca. 2,0 kg/m ²	ca. 2,2 kg/m ²
Ergiebigkeit/Sack bei 10 mm Auftragsstärke	ca. 7,22 m ²	ca. 6,50 m ²	ca. 5,91 m ²



	ORBITH Dämmputzspachtel	Reinkalk-Renoputz
Festigkeitsklasse	CSII nach DIN EN 998-1	CSI nach DIN EN 998-1
Wärmeleitfähigkeit λ	0,89 W/(m*K)	0,43 W/(m*K)
Brandverhalten	A1	A1
Wasserdampfdiffusionswiderstand μ	< 25	< 20
Wasseraufnahmekoeffizient	W_c2	W_c0
pH-Wert	11 - 13	11 - 13
Druckfestigkeit	ca. 2,0 N/mm ²	ca. 1,5 N/mm ²
Trockenrohdichte	-	-
Artikel-Nr.	394096	418096
Größe	25 kg-Sack	25 kg-Sack
pro Palette	42 Sack	42 Sack
Verbrauch bei 5 mm Auftragsstärke	ca. 5,0 kg/m ²	ca. 5,0 kg/m ²
Ergiebigkeit/Sack bei 5 mm Auftragsstärke	ca. 5,0 m ²	ca. 5,0 m ²



DRACHOLIN

Carl-Zeiss-Str. 19
72555 Metzingen
info@dracholin.de
www.dracholin.de