



DRACHOLIN
Wir leben Qualität



LIEFERPROGRAMM 2023

KREATIV MINERALISCH **DRACHOLIN**

MENSCHEN GEHEN IN DIE NATUR MIT VIELEN UNTERSCHIEDLICHEN ZIELEN, DOCH EINS HABEN SIE ALLE GEMEINSAM.

SIE GEHEN IN DIE NATUR UM RUHE, ENTSPANNUNG UND SICH SELBST ZU FINDEN. WARUM HOLEN WIR UNS DANN DIE NATUR NICHT ZU UNS NACH HAUSE UND ERLEBEN ALL DIESE SCHÖNEN EIGENSCHAFTEN IN UNSEREN EIGENEN VIER WÄNDEN.

WIR VON DRACHOLIN LEGEN HÖCHSTEN WERT AUF NATÜRLICHE, MINERALISCHE UND WOHNGESUNDE ROHSTOFFE UM DAS BESTE FÜR SIE RAUSZUHOLEN. ALL UNSERE KREATIVPRODUKTE SIND MINERALISCH UND GEHÖREN DESHALB ZU DEN WOHNGESUND PRODUKTEN.

INHALTSVERZEICHNIS

Kreativ-Produkte Seite 6

COSMATO.....	Seite 6-11
Grund- und Kreativspachtel	Seite 12-13
Decostone	Seite 14-15
Decostone Betonoptik.....	Seite 16-17
Decostone Prägetechnik	Seite 18-21
TERRA Nova.....	Seite 22-23
Antico grosso.....	Seite 24-25
Creativ-Wachs.....	Seite 26-27
Minerallasur effecto	Seite 28-33
Kreativ an der Fassade.....	Seite 34-37

Kalk- und LehmprodukteSeite 38

Reinkalk Trockenputze	Seite 39-40
Pastöse Kalkprodukte	Seite 41
Lehmputze	Seite 42

FassadenfarbenSeite 44

Fassadenfarben	Seite 45-49
----------------------	-------------

Außenputze Seite 50

Außenputze.....	Seite 51
-----------------	----------

Mineralische Trockenputze Seite 52

Mineralische Trockenputze	Seite 53-56
Kleben, spachteln, renovieren	Seite 56-58
Abdichtung Sockel-Perimeterbereich	Seite 58
Zubehör	Seite 59-63

ORBITH Dämmputz Seite 64

Wärmedämmputz-Systeme	Seite 65-66
Zubehör	Seite 66-67

Innendämmung Seite 68

Innendämmsystem Mineralschaumplatten.....	Seite 69
Schimmelsanierplatten MSP	Seite 70
Schimmelsaniersystem CASITH	Seite 70-73

InnenputzeSeite 74

Innenputze.....	Seite 75-77
-----------------	-------------

Innenfarben.....Seite 78

Innenfarben	Seite 79-81
-------------------	-------------

Rund um den Ofen Seite 82

Untergrundvorbehandlung.....	Seite 83
Ofen- und Kaminfarbe.....	Seite 83
Ofen- und Kaminputz	Seite 84-85
Zubehör	Seite 85

Untergrundvorbehandlungsmittel Seite 86

Wässrig	Seite 87-88
Isolieren	Seite 89
Algen / Pilze	Seite 89

Zubehör Seite 90

Kreativ-Werkzeuge.....	Seite 91-92
Werkzeug.....	Seite 92-97

Einfärbezuschläge Seite 98

Einfärbezuschläge Farben und Nassputz	Seite 99
Farbtonzuschläge Trockenputz	Seite 99
Farbbeutel.....	Seite 99-100
Filmschutz	Seite 101
Zufuhrkosten und Aufstellgebühren	Seite 101
Farbtonkarten	Seite 101
Musterplatten	Seite 101-102
Musterboxen	Seite 102

MaschinentechnikSeite 104

Maschinentechnik ORBITH	Seite 105
Unsere Maschinentechnik im Überblick.....	Seite 106
Aufstell-, Leih- und Mietbedingungen.....	Seite 107
Stellbedingungen für Silos	Seite 108

Allgemeine Geschäftsbedingungen....Seite 109



COSMATO

KREATIV-TECHNIKEN FÜR INNEN

COSMATO 2K-Bodenspachtel Set

- Farbton: weiß*
- COSMATO 2K-Bodenspachtel Set besteht aus mineralischem Pulvergemisch und flüssigem Härter
- zur kreativen Gestaltung von Fußböden im Wohnbereich, auch als Wandbeschichtung einsetzbar
- für innen

Artikelnummer	Verkaufseinheit	Preiseinheit	Preis
152395	4,6 kg-Gebinde (bestehend aus 4 kg COSMATO 2K-Bodenspachtel + 0,6 kg COSMATO 2K-Härter)	Stück	
152295	8,05 kg-Gebinde (bestehend aus 7 kg COSMATO 2K-Bodenspachtel + 1,05 kg COSMATO 2K-Härter)	Stück	
152195	17,25 kg-Gebinde (bestehend aus 15 kg COSMATO 2K-Bodenspachtel + 2,25 kg COSMATO 2K-Härter)	Stück	

Verbrauch:

1. Lage ca. 0,8 - 1,0 kg/m²,
 2. Lage ca. 0,6 - 0,8 kg/m²,
 Gesamt: ca. 1,4 - 1,8 kg/m

Einfärbung:
 mit Farbbeuteln



KREATIV-TECHNIKEN FÜR INNEN

COSMATO Wand- und Bodenspachtel

- Farbton: weiß*
- mineralische dünnlagige Spachtelmasse mit hochwertigen Spezialzusätzen
- zur kreativen Gestaltung von Wänden, sowie Böden mit geringer Belastung wie z.B. im Badezimmer geeignet
- für innen

Artikelnummer	Verkaufseinheit	Preiseinheit	Preis
155056	5 kg Eimer	kg	
155086	10 kg Eimer	kg	
155097	20 kg Sack	kg	

Verbrauch:

1. Lage ca. 0,8 - 1,0 kg/m²,
 2. Lage ca. 0,6 - 0,8 kg/m²,
 Gesamt: ca. 1,4 - 1,8 kg/m

Einfärbung:
 mit Farbbeuteln



KREATIV-TECHNIKEN FÜR INNEN

COSMATO SETA Bodenfeinspachtel



- Farbton: weiß*
- mineralischer Bodenfeinspachtel mit hochwertigen Spezialzusätzen, zur kreativen Gestaltung von Fußböden und Wandflächen in Kombination mit COSMATO Bodenspachtel für Wohnräume, mit mäßiger Stoß- und Schlagbeanspruchung
- die Oberflächenhärte ist mit der Belastbarkeit eines Parkettfußbodens vergleichbar
- für innen

Artikelnummer	Verkaufseinheit	Preiseinheit	Preis
156085	7 kg Eimer	kg	
156097	15 kg Sack	kg	

Verbrauch:
ca. 0,35 - 0,40 kg/m² je nach
Auftragsstärke

Einfärbung:
mit Farbbeuteln

KREATIV-TECHNIKEN FÜR INNEN

COSMATO Steinöl, farblos



- professionelle, farblose, seidenmatte Oberflächenbehandlung für COSMATO 2K-Bodenspachtel, COSMATO Wand- und Bodenspachtel und COSMATO SETA
- wasserabweisend und schmutzunempfindlich
- auf Basis natürlicher pflanzlicher Öle und Wachse
- offenporig, reißt nicht, blättert nicht und schuppt nicht
- besonders geeignet für Feuchträumen wie Küche und Bad

Artikelnummer	Verkaufseinheit	Preiseinheit	Preis
159090	0,75 l Dose	Stück	
159091	2,5 l Dose	Liter	
159190	10 l Dose	Liter	

Verbrauch:
ca. 100 -150 ml/m²

KREATIV-TECHNIKEN FÜR INNEN

COSMATO Wachspflege



- für die Erstpflege, gelegentlichen Auffrischung und Instandhaltung von COSMATO-Böden, die mit COSMATO Steinöl behandelt sind

Artikelnummer	Verkaufseinheit	Preiseinheit	Preis
157091	1 l Dose	Liter	

Verbrauch:
ca. 10 ml/m²

KREATIV-TECHNIKEN FÜR INNEN

COSMATO PU-Grundierung

- eine wasserbasierende Grundierung in Verbindung mit der Oberflächen-Versiegelung COSMATO PU-Versiegelung

Artikelnummer	Verkaufseinheit	Preiseinheit	Preis
159490	1 l Kanister	Stück	
159491	5 l Kanister	Stück	

Verbrauch:
ca. 100 ml/m² pro Auftrag



KREATIV-TECHNIKEN FÜR INNEN

COSMATO PU-Versiegelung

- eine wasserbasierende, farblose, extramatte 2-Komponenten Oberflächen-Versiegelung für COSMATO 2K-Bodenspachtel, COSMATO Wand- und Bodenspachtel und COSMATO SETA
- besondere Oberflächenhärte und Trittfestigkeit
- wasserabweisend und schmutzunempfindlich

Artikelnummer	Verkaufseinheit	Preiseinheit	Preis
159496	990 ml-Gebinde (bestehend aus 900 ml Lack + 90 ml Härter)	Stück	
159495	5,5 l-Gebinde (bestehend aus 5 l Lack + 0,5 l Härter)	Stück	

Verbrauch:
ca. 100 ml/m² pro Auftrag



KREATIV-TECHNIKEN FÜR INNEN

COSMATO PU-Versiegelung ULTRA

- eine wasserbasierende, farblose, extramatte 2-Komponenten Oberflächen-Versiegelung für COSMATO 2K-Bodenspachtel, COSMATO Wand- und Bodenspachtel und COSMATO SETA
- besondere Oberflächenhärte und Trittfestigkeit
- wasserabweisend und schmutzunempfindlich
- hohe Beständigkeit gegen Färbemittel und Chemikalien, besonders für den Nassbereich geeignet

Artikelnummer	Verkaufseinheit	Preiseinheit	Preis
159499	0,9L Lack+2x90ml Härter	Stück	
159500	5l Lack+2x0,5l Härter	Stück	

Verbrauch:
ca. 100 ml/m² pro Auftrag





KREATIV-TECHNIKEN FÜR INNEN

COSMATO Haftgrund

- Wässrige, dispersionsgebundene Grundierung für Wand und Boden, mit hoher Verbundhaftung
- zur Vorbehandlung von saugfähigen und nicht saugfähigen Untergründen z. B. Fliesen

Artikelnummer	Verkaufseinheit	Preiseinheit	Preis
149073	1 kg Kanister	kg	
149071	5 kg Kanister	kg	

Verbrauch:
ca. 150 g/m²

GRUND- UND KREATIVSPACHTEL

INTERNO WET Innenspachtel

- Farbton: weiß
- INTERNO WET wird an Wandflächen als Haftputz bzw. Ausgleichsputz vor dem Beschichten mit COSMATO Bodenspachtel System eingesetzt
- Geeignet als Untergrund im direkten feuchtebelasteten Wandbereich

Artikelnummer	Verkaufseinheit	Preiseinheit	Preis
437096	25 kg Sack	Sack	

Verbrauch:
ca. 3 - 6 kg/m² je nach Auftragsstärke

KREATIV-TECHNIKEN FÜR INNEN

COSMATO 2K-Bodenspachtel Starterpaket

- 2K-Bodenspachtel weiß (1.Lage) 2kg Beutel + 2K-Härter 300 ml Flasche
- 2K-Bodenspachtel weiß (2.Lage) 2kg Beutel + 2K-Härter 300 ml Flasche
- Farbbeutel 2 Stück
- Steinöl ca. 150 ml Dose oder PU-Grundierung ca. 100 ml

Artikelnummer	Verkaufseinheit	Preiseinheit	Preis
150002.0001	Paket	Stück	

KREATIV-TECHNIKEN FÜR INNEN

COSMATO Wand- und Bodenspachtel Starterpaket

- Bodenspachtel weiß (1. Lage) 2 kg Beutel
- Bodenspachtel weiß (2. Lage) 2 kg Beutel
- Farbbeutel 2 Stück
- Steinöl ca. 150 ml Dose oder PU-Grundierung ca. 100 ml

Artikelnummer	Verkaufseinheit	Preiseinheit	Preis
150001.0001	Paket	Stück	

COSMATO WERKZEUG

COSMATO Lackwanne

- 320 x 260 mm
- Ideales Hilfsmittel für Streich- und Lackierarbeiten. Durch die Abstreifrippen wird die Farbe gleichmäßig auf der Rolle verteilt.
- Passend für COSMATO Lackwalze mittel.

Artikelnummer	Verkaufseinheit	Preiseinheit	Preis
946045	Stück	Stück	



COSMATO WERKZEUG

COSMATO Lackwannen-Einsatz

- 320 x 260 mm
- Zum einlegen in die COSMATO Lackwanne, schützt und erhöht die Lebensdauer.
- Aus transparentem Kunststoff.

Artikelnummer	Verkaufseinheit	Preiseinheit	Preis
946046	Stück	Stück	



COSMATO WERKZEUG

COSMATO Lackwalze

Größe 25 cm, Florhöhe 6 mm

Artikelnummer	Verkaufseinheit	Preiseinheit	Preis
946037	Stück	Stück	



Größe 18 cm, Florhöhe 6 mm

Artikelnummer	Verkaufseinheit	Preiseinheit	Preis
946047	Stück	Stück	

Größe 10 cm, Florhöhe 6 mm

Artikelnummer	Verkaufseinheit	Preiseinheit	Preis
946036	Stück	Stück	

COSMATO WERKZEUG

Ersatzbügel für Walze

Größe 290 x 250 mm

Artikelnummer	Verkaufseinheit	Preiseinheit	Preis
946022	Stück	Stück	



Größe 280 x 180 mm

Artikelnummer	Verkaufseinheit	Preiseinheit	Preis
946048	Stück	Stück	

Größe 420 x 90 mm

Artikelnummer	Verkaufseinheit	Preiseinheit	Preis
946023	Stück	Stück	



GRUND- UND
KREATIVSPACHTEL

GRUND- UND KREATIVSPACHTEL

INTERNO Innenspachtel

- Farbton: weiß*
- mineralischer haftvergüteter Ausgleichsspachtel für innen
- Vorspachtel für feinkörnige Putzausführungen sowie als Grundspachtel für Kreativtechniken wie z.B. Antico grosso, Decostone, TERRA Nova Steinoptik, CREANDO Deco-Lehmputz, Reinkalk-Filzputz, Reinkalk-Feinputz, CARRARA Filzputz und CARRARA Feinputz
- gleichzeitig kann die Oberfläche mit INTERNO gestaltet werden als Strukturputz wie Besenzug, Filzputz oder als Art Kellenschlagputz

Artikelnummer	Körnung	Verkaufseinheit	Preiseinheit	Preis
435096.0001		25 kg Sack	Sack	

Verbrauch:
ca. 1 kg/m² je 1 mm Schichtstärke

Einfärbung: ab 12 Sack, unter 12 Sack
Lieferung von Farbbeuteln.



GRUND- UND KREATIVSPACHTEL

INTERNO WET Innenspachtel

- Farbton: weiß
- INTERNO WET wird an Wandflächen als Haftputz bzw. Ausgleichsputz vor dem Beschichten mit COSMATO Bodenspachtel System eingesetzt
- Geeignet als Untergrund im direkten feuchtebelasteten Wandbereich

Artikelnummer	Körnung	Verkaufseinheit	Preiseinheit	Preis
437096		25 kg Sack	Sack	

Verbrauch:
ca. 3 - 6 kg/m² je nach Auftragsstärke





DECOSTONE

KALKANTIKTECHNIK

Decostone classic

- Farbton: weiß*
- Kalk-Antiktechnik für matte bis seidenmatte Oberflächen mit Natursteineffekt
- vielseitige, kreative Gestaltungsmöglichkeiten
- Abtönung mit Farbbeuteln nach Farbtonkollektion "Decostone" oder Farbtonkarte Meditera

Artikelnummer	Körnung	Verkaufseinheit	Preiseinheit	Preis
336096.0001		20 kg Sack	kg	
336196.0001		10 kg Eimer	kg	

Verbrauch:
ca. 2,0 - 2,5 kg/m² je nach Auftragsstärke

Einfärbung:
mit Farbbeuteln



KREATIVE KALKPUTZTECHNIK

Decostone fine

- Farbton: weiß*
- Kreative Putztechnik für hochwertige, natürlich wirkende Oberflächen im Innenbereich
- feine, geglättete bis leicht strukturierte und matte bis seidenmatte Oberfläche
- Abtönung mit Farbbeuteln nach Farbtonkollektion "Decostone" oder Farbtonkarte Meditera

Artikelnummer	Körnung	Verkaufseinheit	Preiseinheit	Preis
446096.0001		20 kg Sack	kg	
446196.0001		10 kg Eimer	kg	

Verbrauch:
ca. 1,5 - 2,0 kg/m² je nach Auftragsstärke

Einfärbung:
mit Farbbeuteln



KALKANTIKTECHNIK

Probierpaket Decostone classic

- Decostone classic weiß 3 kg Beutel + 1 Farbbeutel nach Wahl

Artikelnummer	Körnung	Verkaufseinheit	Preiseinheit	Preis
997006.0001		Paket	Stück	

KREATIVE KALKPUTZTECHNIK

Probierpaket Decostone fine

- Decostone fine weiß 2 kg Beutel + 1 Farbbeutel nach Wahl

Artikelnummer	Körnung	Verkaufseinheit	Preiseinheit	Preis
997027.0001		Paket	Stück	



DECOSTONE
BETONOPTIK

KREATIVE KALKPUTZTECHNIK

Folie für Betonoptik

- Folie für Betonoptik. Folie zur Imitation von Sichtbeton mit Schalfugen
- Speziell für die Anwendung mit Decostone fine
- Format: 1,00 x 1,40 m
- Die Folie ist für den einmaligen Gebrauch

Stückpreis

Artikelnummer	Körnung	Verkaufseinheit	Preiseinheit	Preis
337010		Stück	Stück	

Paketpreis / 10 Stück

Artikelnummer	Körnung	Verkaufseinheit	Preiseinheit	Preis
337011		Paket	Stück	





DECOSTONE
PRÄGETECHNIK

KREATIVE KALKPUTZTECHNIK

Prägetapete RETRO 1

- Prägetapete zur Herstellung von dreidimensionalen, strukturierten Oberflächen im Retro-Look. Speziell für die Prägetechnik mit Decostone classic und fine
- Breite: 52 cm, Länge: 10,05 m, Rapport: 13 cm

Artikelnummer	Körnung	Verkaufseinheit	Preiseinheit	Preis
337001		Rolle	Rolle	



KREATIVE KALKPUTZTECHNIK

Prägetapete RETRO 2

- Prägetapete zur Herstellung von dreidimensionalen, strukturierten Oberflächen im Retro-Look. Speziell für die Prägetechnik mit Decostone classic und fine
- Breite: 52 cm, Länge: 10,05 m, Rapport: 16 cm

Artikelnummer	Körnung	Verkaufseinheit	Preiseinheit	Preis
337002		Rolle	Rolle	



KREATIVE KALKPUTZTECHNIK

Prägetapete RETRO 3

- Prägetapete zur Herstellung von dreidimensionalen, strukturierten Oberflächen im Retro-Look. Speziell für die Prägetechnik mit Decostone classic und fine
- Breite: 52 cm, Länge: 10,05 m, Rapport: 32 cm

Artikelnummer	Körnung	Verkaufseinheit	Preiseinheit	Preis
337003		Rolle	Rolle	



KREATIVE KALKPUTZTECHNIK

Prägetapete FLORAL 1

- Prägetapete zur Herstellung von dreidimensionalen, strukturierten Oberflächen im Retro-Look. Speziell für die Prägetechnik mit Decostone classic und fine
- Breite: 52 cm, Länge: 10,05 m, Rapport: 64 cm / 32 cm

Artikelnummer	Körnung	Verkaufseinheit	Preiseinheit	Preis
337005		Rolle	Rolle	





KREATIVE KALKPUTZTECHNIK

Prägetapete FLORAL 2

- Prägetapete zur Herstellung von dreidimensionalen, strukturierten Oberflächen im Retro-Look. Speziell für die Prägetechnik mit Decostone classic und fine
- Breite: 53 cm, Länge: 10,05 m, Rapport: 32 cm

Artikelnummer	Körnung	Verkaufseinheit	Preiseinheit	Preis
337007		Rolle	Rolle	



KREATIVE KALKPUTZTECHNIK

Prägetapete SCHILF

- Prägetapete zur Herstellung von dreidimensionalen, strukturierten Oberflächen im Retro-Look. Speziell für die Prägetechnik mit Decostone classic und fine
- Breite: 53 cm, Länge: 10,05 m, Rapport: 32 cm

Artikelnummer	Körnung	Verkaufseinheit	Preiseinheit	Preis
337004		Rolle	Rolle	



KREATIVE KALKPUTZTECHNIK

Prägetapete HOLZIMITAT

- Prägetapete zur Herstellung von dreidimensionalen, strukturierten Oberflächen in Holzoptik.
- Speziell für die Prägetechnik mit Decostone classic und fine
- Breite: 53 cm, Länge: 10,05 m, kein Rapport

Artikelnummer	Körnung	Verkaufseinheit	Preiseinheit	Preis
337008		Rolle	Rolle	

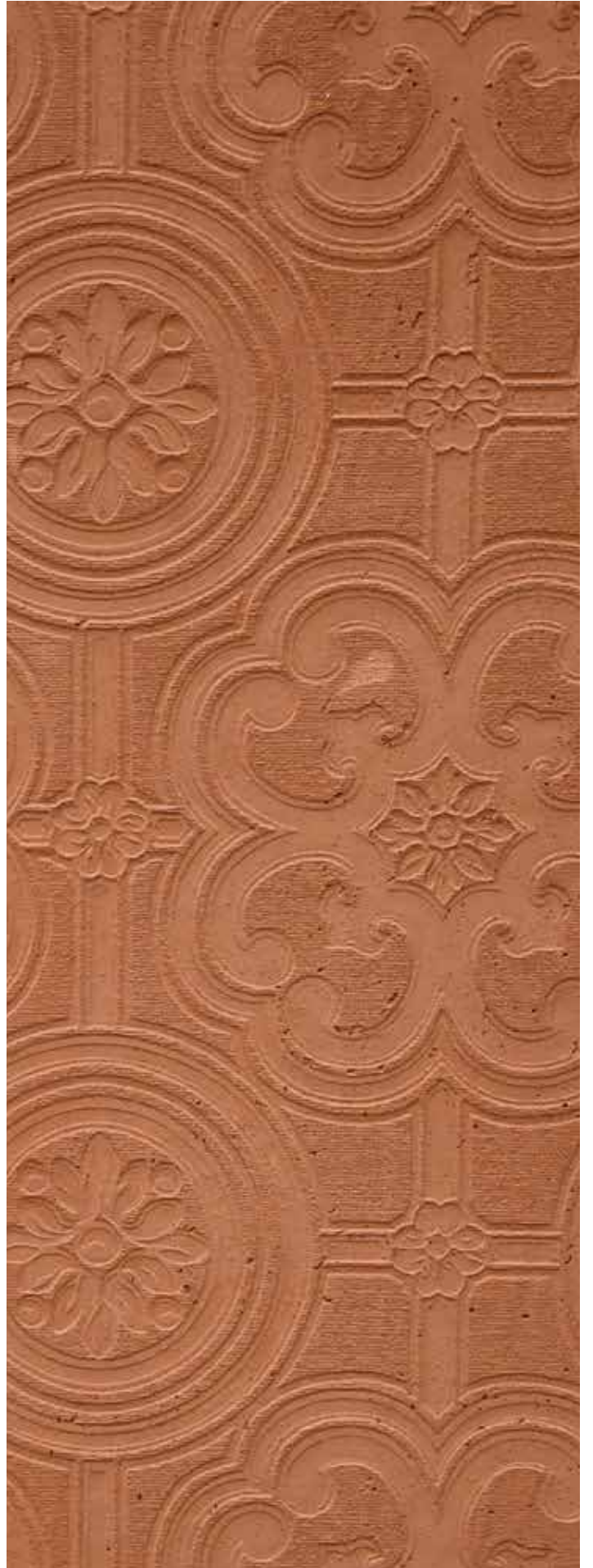


KREATIVE KALKPUTZTECHNIK

Walze Schlangenhaut-Imitat

- zum Prägen eines Musters mit der Optik von Schlangenhautimitation
- Walze aus Weich-PVC und Kunststoff inkl. passendem Bügel aus Metall und Kunststoff
- Musteroberfläche ohne sichtbare Nähte (bei Walze und Druckbild)
- Breite: 25cm = 250mm

Artikelnummer	Körnung	Verkaufseinheit	Preiseinheit	Preis
946044		Stück	Stück	





TERRA NOVA

KREATIVE KALKPUTZTECHNIK

Neu

TERRA Nova Steinoptik

- Farbton: weiß
- Kreative Kalkputztechnik in Natursteinoptik
- Effektvolle, natürliche Oberfläche
- Abtönung mit Farbbeuteln in den Farbtönen: Rauchgrau, Granitgrau, Graubraun, Terrabraun, Sandbeige, Taupe und Achatgrau

Artikelnummer	Körnung	Verkaufseinheit	Preiseinheit	Preis
447096		20 kg Sack	kg	

Verbrauch:
ca. 1,2 - 1,4 kg/m²

Einfärbung:
mit Farbbeuteln



KREATIVE KALKPUTZTECHNIK

Neu

TERRA Nova Steinoptik-Finish

- Farbton: schwarz
- Einfache Verarbeitung
- Optische Vertiefung der Oberflächenstruktur
- Natürlicher Werkstoff

Artikelnummer	Körnung	Verkaufseinheit	Preiseinheit	Preis
123010		1l-Dose	Liter	
123011		2,5l-Eimer	Liter	

Verbrauch:
ca. 100 ml/m²



KREATIVE KALKPUTZTECHNIK

Neu

Probierpaket TERRA Nova Steinoptik

- Bestehend aus: 2 kg TERRA Nova Steinoptik, 200 ml TERRA Nova-Finish und einem Farbbeutel

Artikelnummer	Körnung	Verkaufseinheit	Preiseinheit	Preis
Farbton Granitgrau				
447296		Paket	Stück	
Farbton Sandbeige				
447396		Paket	Stück	
Farbton Achatgrau				
447496		Paket	Stück	
Farbton Rauchgrau				
447596		Paket	Stück	
Farbton Taupe				
447696		Paket	Stück	
Farbton Terrabraun				
447796		Paket	Stück	
Farbton Graubraun				
447896		Paket	Stück	



ANTICO GROSSO

KALKGLÄTTETECHNIK

Antico grosso

- Farbton: weiß*
- für hochwertige Oberflächen in Kalkglätt-Technik, für tuchmatte bis seidenmatte Oberflächen
- pastös auf Sumpfkalkbasis
- offenporig

Artikelnummer	Körnung	Verkaufseinheit	Preiseinheit	Preis
535984.0001	0 - 0,5 mm	7 kg Eimer	kg	
535989.0001	0 - 0,5 mm	25 kg Eimer	kg	

Verbrauch:
ca. 0,9 - 1,2 kg/m² (pro Arbeitsgang)



KALKGLÄTTETECHNIK

Musterpaket Antico grosso

- Bestehend aus: 2 kg Antico grosso weiß oder eingefärbt.

Artikelnummer	Körnung	Verkaufseinheit	Preiseinheit	Preis
535091.0001	0 - 0,5 mm	Paket	Stück	



CREATIV-WACHS

CREATIV-WACHS

Creativ-Wachs, farblos

- spachtelfähiges Polierwachs für innen, speziell als Finish für Decostone classic und fine
- auf Hochglanz polierfähig, schützt die Oberfläche und steigert die Farbbrillanz

Artikelnummer	Körnung	Verkaufseinheit	Preiseinheit	Preis
123015		750 ml Dose	Stück	

Verbrauch:
ca. 100 ml/m²



CREATIV-WACHS

Creativ-Wachs, Echtgold, Echtsilber, Bronze

- spezielle Wachsmischung mit Metallpigmenten
- für vollflächige Gold · Silber · Bronze Spachteltechniken und zum dekorativen Finish auf Decostone classic und fine

Echtgold				
Artikelnummer	Körnung	Verkaufseinheit	Preiseinheit	Preis
123115		750 ml Dose	Stück	

Echtsilber				
Artikelnummer	Körnung	Verkaufseinheit	Preiseinheit	Preis
123215		750 ml Dose	Stück	

Bronze				
Artikelnummer	Körnung	Verkaufseinheit	Preiseinheit	Preis
123315		750 ml Dose	Stück	

Verbrauch:
Vollflächige Veredelung: ca. 15 - 25 ml/m² für dekorative Effekte: ca. 10 ml/m²



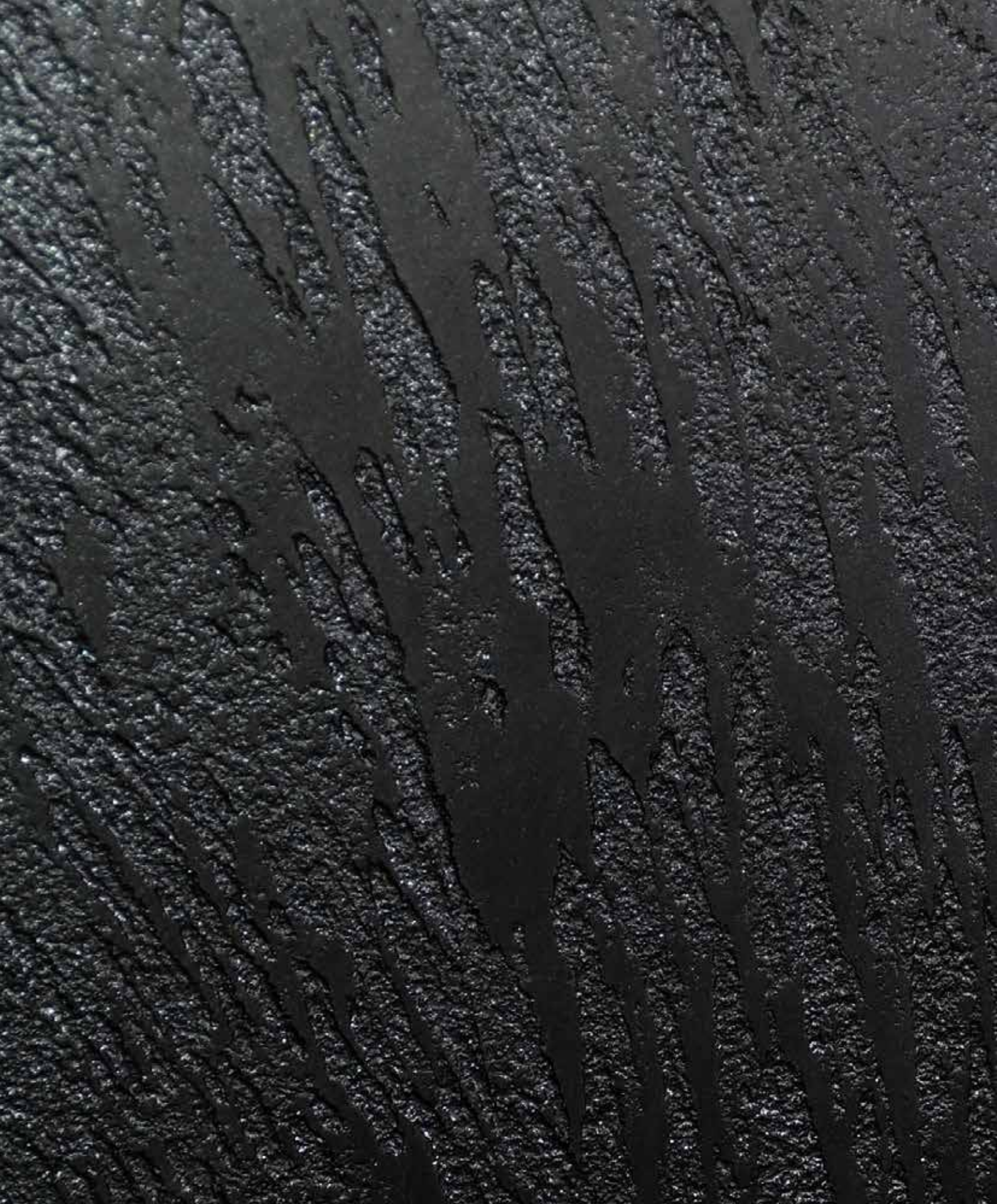
CREATIV-WACHS

Musterpaket Creativ-Wachs

Musterpaket Creativ-Wachs farblos				
Artikelnummer	Körnung	Verkaufseinheit	Preiseinheit	Preis
123091		40 g Muster	Dose	

Musterpaket Creativ-Wachs Echtgold, Echtsilber, Bronze				
Artikelnummer	Körnung	Verkaufseinheit	Preiseinheit	Preis
123092		40 g Muster	Dose	
123093		40 g Muster	Dose	
123094		40 g Muster	Dose	





MINERALLASUR
EFFECTO

LASURTECHNIKEN

Minerallasur effecto für feinkörnige Oberflächen und Decostone

- mineralischer Lasuranstrich mit Perlglanzpigmenten für hochwertige, metallisch wirkende Lasurtechniken auf feinkörnigen mineralischen Untergründen, innen
- offenporig, leichte Verarbeitung

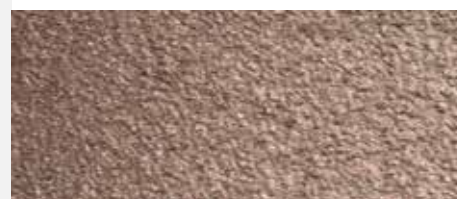
Verbrauch:
ca. 100 ml/m²



Achat				
Artikelnummer	Körnung	Verkaufseinheit	Preiseinheit	Preis
538073		1 l Kanister	Liter	
538183		5 l Kanister	Liter	
538104		250 ml Kanister	Stück	



Onyx				
Artikelnummer	Körnung	Verkaufseinheit	Preiseinheit	Preis
538067		1 l Kanister	Liter	
538178		5 l Kanister	Liter	
538099		250 ml Kanister	Stück	



Granat				
Artikelnummer	Körnung	Verkaufseinheit	Preiseinheit	Preis
538068		1 l Kanister	Liter	
538179		5 l Kanister	Liter	
538100		250 ml Kanister	Stück	

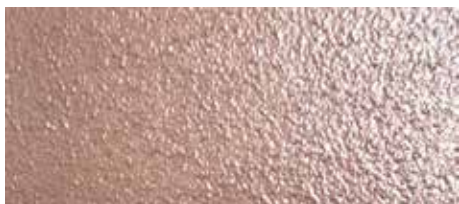


Opal				
Artikelnummer	Körnung	Verkaufseinheit	Preiseinheit	Preis
538071		1 l Kanister	Liter	
538181		5 l Kanister	Liter	
538102		250 ml Kanister	Stück	



Rubin				
Artikelnummer	Körnung	Verkaufseinheit	Preiseinheit	Preis
538072		1 l Kanister	Liter	
538182		5 l Kanister	Liter	
538103		250 ml Kanister	Stück	





Bernstein				
Artikelnummer	Körnung	Verkaufseinheit	Preiseinheit	Preis
538069		1 l Kanister	Liter	
538180		5 l Kanister	Liter	
538101		250 ml Kanister	Stück	

Zirkon				
Artikelnummer	Körnung	Verkaufseinheit	Preiseinheit	Preis
538081		1 l Kanister	Liter	
538191		5 l Kanister	Liter	
538112		250 ml Kanister	Stück	

Aquamarin				
Artikelnummer	Körnung	Verkaufseinheit	Preiseinheit	Preis
538080		1 l Kanister	Liter	
538190		5 l Kanister	Liter	
538111		250 ml Kanister	Stück	

Rosenquarz				
Artikelnummer	Körnung	Verkaufseinheit	Preiseinheit	Preis
538079		1 l Kanister	Liter	
538189		5 l Kanister	Liter	
538110		250 ml Kanister	Stück	

Perlmutter				
Artikelnummer	Körnung	Verkaufseinheit	Preiseinheit	Preis
538078		1 l Kanister	Liter	
538188		5 l Kanister	Liter	
538109		250 ml Kanister	Stück	



Hämatit				
Artikelnummer	Körnung	Verkaufseinheit	Preiseinheit	Preis
538066		1 l Kanister	Liter	
538177		5 l Kanister	Liter	
538098		250 ml Kanister	Stück	



Aventurin				
Artikelnummer	Körnung	Verkaufseinheit	Preiseinheit	Preis
538076		1 l Kanister	Liter	
538186		5 l Kanister	Liter	
538107		250 ml Kanister	Stück	



Smaragd				
Artikelnummer	Körnung	Verkaufseinheit	Preiseinheit	Preis
538075		1 l Kanister	Liter	
538185		5 l Kanister	Liter	
538106		250 ml Kanister	Stück	



Saphir				
Artikelnummer	Körnung	Verkaufseinheit	Preiseinheit	Preis
538074		1 l Kanister	Liter	
538184		5 l Kanister	Liter	
538105		250 ml Kanister	Stück	



Turmalin				
Artikelnummer	Körnung	Verkaufseinheit	Preiseinheit	Preis
538077		1 l Kanister	Liter	
538187		5 l Kanister	Liter	
538108		250 ml Kanister	Stück	





LASURTECHNIKEN

Mineralasur effecto für feinkörnige Oberflächen

- Farbtöne: Gold, Diamant, Silber
- mineralischer Lasuranstrich mit Perlglanzpigmenten für hochwertige, metallisch wirkende Lasurtechniken auf feinkörnigen mineralischen Untergründen, innen
- offenporig, leichte Verarbeitung

Verbrauch:
ca. 100 ml/m²



Gold				
Artikelnummer	Körnung	Verkaufseinheit	Preiseinheit	Preis
538064		1 l Kanister	Liter	
538175		5 l Kanister	Liter	
538096		250 ml Kanister	Stück	



Diamant				
Artikelnummer	Körnung	Verkaufseinheit	Preiseinheit	Preis
538063		1 l Kanister	Liter	
538174		5 l Kanister	Liter	
538095		250 ml Kanister	Stück	



Silber				
Artikelnummer	Körnung	Verkaufseinheit	Preiseinheit	Preis
538065		1 l Kanister	Liter	
538176		5 l Kanister	Liter	
538097		250 ml Kanister	Stück	



LASURTECHNIKEN

Minerallasur effecto für Decostone

- Farbtöne: Perlgold, Perldiamant, Perlsilber
- mineralischer Lasuranstrich mit Perlglanzpigmenten für hochwertige, metallisch wirkende Lasurtechniken auf Decostone, innen
- offenporig, leichte Verarbeitung

Verbrauch:
ca. 100 ml/m²

Perlgold				
Artikelnummer	Körnung	Verkaufseinheit	Preiseinheit	Preis
538061		1 l Kanister	Liter	
538172		5 l Kanister	Liter	
538093		250 ml Kanister	Stück	

Perldiamant				
Artikelnummer	Körnung	Verkaufseinheit	Preiseinheit	Preis
538060		1 l Kanister	Liter	
538171		5 l Kanister	Liter	
538092		250 ml Kanister	Stück	

Perlsilber				
Artikelnummer	Körnung	Verkaufseinheit	Preiseinheit	Preis
538062		1 l Kanister	Liter	
538173		5 l Kanister	Liter	
538094		250 ml Kanister	Stück	





KREATIV AN DER FASSADE

KREATIV-TECHNIKEN FÜR DIE FASSADE

FASETO classic

- Farbton: weiß*
- Kreativ-Putztechnik für hochwertige Oberflächen im Außenbereich mit flacher oder rauer und matter bis seidenmatter Oberfläche
- Durch das Glätten bzw. Verpressen der Putzoberfläche werden Glimmerschuppen freigelegt, welche in Verbindung mit nuancierten Farbschattierungen und variierenden Glanzgraden den besonderen Reiz von FASETO classic ausmachen
- Imprägnierung mit FASETO Finish

Artikelnummer	Körnung	Verkaufseinheit	Preiseinheit	Preis
454096.0001		20 kg Sack	kg	

Verbrauch:
ca. 1,5 - 2,0 kg/m²

Einfärbung:
mit Farbbeuteln



KREATIV-TECHNIKEN FÜR DIE FASSADE

FASETO fine

- Farbton: weiß*
- Kreative-Putztechnik für hochwertige, natürlich wirkende Oberflächen im Außenbereich mit feiner, geglätteter bis leicht strukturierter und matter bis seidenmatter Oberfläche
- Imprägnierung mit FASETO Finish

Artikelnummer	Körnung	Verkaufseinheit	Preiseinheit	Preis
452096.0001		20 kg Sack	kg	

Verbrauch:
Verbrauch: ca. 1,5 - 2,0 kg/m²

Einfärbung:
mit Farbbeuteln



KREATIV-TECHNIKEN FÜR DIE FASSADE

Probierpaket FASETO classic

- FASETO classic weiß 3 kg Beutel + 1 Farbbeutel nach Wahl

Artikelnummer	Körnung	Verkaufseinheit	Preiseinheit	Preis
997041.0001		Paket	Stück	

KREATIV-TECHNIKEN FÜR DIE FASSADE

Probierpaket FASETO fine

- FASETO fine weiß 2 kg Beutel + 1 Farbbeutel nach Wahl

Artikelnummer	Körnung	Verkaufseinheit	Preiseinheit	Preis
997042.0001		Paket	Stück	

KREATIV-TECHNIKEN FÜR DIE FASSADE

FASETO finish

- Hydrophobierungs-Creme, verarbeitungsfertig
- hohe Eindringtiefe, stark wasserabweisend, hoher Abperleffekt
- Imprägnierung für alle mineralischen, saugfähigen Untergründe wie z.B. Ziegel, Kalksandstein, Naturstein, Beton, mineralische Putze
- Speziell zur Imprägnierung von FASETO classic, FASETO fine



Artikelnummer	Körnung	Verkaufseinheit	Preiseinheit	Preis
127084		5 kg Eimer	kg	

Verbrauch: ca. 200 - 400 g/m²
 Verbrauch bei FASETO: ca. 200 - 250 g/m²



FASETO

Das kreative Highlight für den Außenbereich. FASETO bringt völlig neue Gestaltungsmöglichkeiten an die Wand.

Kreativ-Putztechnik für hochwertige Oberflächen im Außenbereich mit glatter oder leicht strukturierter und matter bis seidenmatter Oberfläche. Zur Gestaltung von Fassaden oder Teilbereichen wie z.B. Eingangsbereiche oder Fassadenelemente. Ideal zur Herstellung von Betonoptik bis zu natursteinähnlichen Oberflächen. Je nach Farbton ergeben sich unterschiedliche, natürliche mineralisch anmutende Oberflächen. Witterungsbeständig und wasserabweisend, zusätzlich hydrophobiert mit FASETO finish.





KALK- UND LEHMPRODUKTE

REINKALK TROCKENPUTZE

Reinkalk-Edelputz

- Farbton: weiß *
- ohne Zementzusatz
- mineralischer Trockenmörtel, PI nach DIN 18550, CSI nach DIN EN 998-1
- Innenputz Art Kratzputzstruktur

Artikelnummer	Körnung	Verkaufseinheit	Preiseinheit	Preis
416120.0001	1,0 mm	25 kg Sack	Sack	
416130.0001	1,5 mm	25 kg Sack	Sack	

Verbrauch:

Körnung: 1,0 mm ca. 1,0 - 1,2 kg/m²
 Körnung: 1,5 mm ca. 1,5 - 2,0 kg/m²

Einfärbung:

Ab 12 Sack, unter 12 Sack Lieferung von Farbbeuteln



REINKALK TROCKENPUTZE

Reinkalk-Filzputz

- Farbton: weiß*
- ohne Zementzusatz
- mineralischer Trockenmörtel, PI nach DIN 18550, CSI nach DIN EN 998-1
- Innenputz zum Herstellen von feinkörnigen gefilzten Oberflächen
- 0,5 mm ist zweilagig zu verarbeiten, mit Latex-Filzscheibe bearbeiten

Artikelnummer	Körnung	Verkaufseinheit	Preiseinheit	Preis
417130.0001	0,5 mm	25 kg Sack	Sack	
417140.0001	1,0 mm	25 kg Sack	Sack	

Verbrauch:

Körnung: 0,5 mm ca. 2,0 - 2,4 kg/m² (zweilagig)
 Körnung: 1,0 mm ca. 1,2 kg/m²

Einfärbung:

ab 12 Sack, unter 12 Sack Lieferung von Farbbeuteln



REINKALK TROCKENPUTZE

Reinkalk-Glättspachtel

- Farbton: weiß*
- ohne Zementzusatz
- mineralischer Trockenmörtel, PI nach DIN 18550, CSI nach DIN EN 998-1
- Innenputz zum Herstellen von hochwertigen Oberflächen mit glatter bis offenporiger Optik
- für edle, kalkweiße Oberflächen mit besonderem Charakter
- Ideal mit dem Reinkalk-Haftputz als Untergrund

Artikelnummer	Körnung	Verkaufseinheit	Preiseinheit	Preis
414096.0001	0,5 mm	20 kg Sack	Sack	

Verbrauch:

ca. 1,5 kg/m² (einlagig)

Einfärbung:

ab 12 Sack, unter 12 Sack Lieferung von Farbbeuteln



REINKALK TROCKENPUTZE



Reinkalk-Glätte Premium

- Farbton: weiß
- Sehr geringer Zementzusatz
- mineralischer Trockenmörtel, PI nach DIN 18550, CSI nach DIN EN 998-1
- Glättspachtel für innen
- Für edle, kalkweiße Oberflächen mit glatter, geschlossener Optik, seidenmatt
- Schleifbar, überstreichbar, tapezierfähig

Artikelnummer	Körnung	Verkaufseinheit	Preiseinheit	Preis
335097		20 kg Sack	Sack	

Verbrauch:
ca. 2,0 kg/m² (zweilagig)

REINKALK TROCKENPUTZE



Reinkalk-Renoputz

- Farbton: weiß
- sehr geringer Zementzusatz
- mineralischer Trockenmörtel, PI nach DIN 18550, CSI nach DIN EN 998-1
- Renovierputz für innen
- Als Armierungsputz auf ORBITH Dämmputzen
- Als dicklagiger Ausgleichsputz

Artikelnummer	Körnung	Verkaufseinheit	Preiseinheit	Preis
418096	1,0 mm	25 kg Sack	Sack	

Verbrauch:
ca. 1,0 kg/m² pro 1,0 mm Schichtdicke

REINKALK TROCKENPUTZE



Reinkalk-Haftputz

- Farbton: weiß
- mineralischer Trockenmörtel, PI nach DIN 18550, CSI nach DIN EN 998-1
- sehr geringer Zementanteil
- Ausgleichs-, Haftspachtel und Armierungsmörtel für innen
- gleichzeitig Strukturputz als Besenzug oder Filzputz

Artikelnummer	Körnung	Verkaufseinheit	Preiseinheit	Preis
415096	0,8 mm	25 kg Sack	Sack	

Verbrauch:
ca. 1,0 kg/m² pro 1 mm Schichtdicke

PASTÖSE KALKPRODUKTE

Kalkfarbe

- Farbton: weiß
- Innenanstrich auf Kalk-, Zement-, Gips-, Lehm und Betonuntergründen
- tuchmatt, gut füllend, desinfizierend,
- pilz- und schimmelwidrig, hoch diffusionsfähig

Artikelnummer	Körnung	Verkaufseinheit	Preiseinheit	Preis
672010		10 l Eimer	Liter	

Verbrauch:
ca. 200 ml/m² bei einmaligem Anstrich



PASTÖSE KALKPRODUKTE

CALCIO Structura

- Farbton: weiß*
- feinkörniger Kalk-Filzputz
- verarbeitungsfertig im Eimer, leichte Verarbeitung
- hoher Weißheitsgrad
- feuchteregulierend, natürlicher Schutz gegen Schimmelbildung
- gesundes Raumklima

Artikelnummer	Körnung	Verkaufseinheit	Preiseinheit	Preis
765991.0001	0,7 mm	25 kg Eimer	kg	
765992.0001	1,0 mm	25 kg Eimer	kg	
765993.0001	1,2 mm	25 kg Eimer	kg	

Verbrauch:
Körnung: 0,7 mm ca. 2,6 - 2,8 kg/m² (zweilagig)
Körnung 1,0 mm ca. 1,8 - 2,0 kg/m² (einlagig)
Körnung 1,2 mm ca. 2,0 - 2,2 kg/m² (einlagig)





LEHMPUTZE

CREANDO Deco-Lehmputz

- Farbton: naturweiß *
- Deco-Lehmputz für innen
- Strukturputz zum Filzen und Glätten
- farbig abtönbar nach DRACHOLIN Farbtonkarte Meditera
- durch Beimischen von Glimmer oder Faser werden besondere Effekte erzielt
- max. Auftragsstärke 4 mm
- maschinengängig
- Körnung 0,5 mm und 1,0 mm

Artikelnummer	Körnung	Verkaufseinheit	Preiseinheit	Preis
315130.0001	0,5 mm	20 kg Sack	Sack	
315140.0001	1,0 mm	20 kg Sack	Sack	

Verbrauch:

Körnung: 0,5 mm ca. 1,5 - 2,5 kg/m²
 Körnung: 1,0 mm ca. 2,0 - 3,0 kg/m²

Einfärbung:

Ab 42 Sack, unter 42 Sack Lieferung von Farbbeuteln

Naturglimmer, ca 0,8 mm Größe

Artikelnummer	Körnung	Verkaufseinheit	Preiseinheit	Preis
901191		500 g-Beutel	Beutel	

Naturglimmer, ca 1-2 mm Größe

Artikelnummer	Körnung	Verkaufseinheit	Preiseinheit	Preis
901192		125 g-Beutel	Beutel	

Gerstenstroh, bis ca. 10 mm Länge

Artikelnummer	Körnung	Verkaufseinheit	Preiseinheit	Preis
901391		100 g-Beutel	Beutel	

DRACHOLIN WohnGesund

Produkte die aufatmen lassen

Wir ernähren uns regional und saisonal, verfolgen "Zero Waste" im Alltag und legen großen Wert auf nachhaltig oder fair produzierte Kleidung. Auch in den eigenen vier Wänden wird Gesundheit, Nachhaltigkeit und Natürlichkeit immer wichtiger. Und das ist nur konsequent, wenn es um ein ganzheitlich gesundes Leben geht.

Immerhin verbringen wir teilweise bis zu 21 Stunden am Tag in geschlossenen Räumen. Unser Wohlbefinden hängt dabei maßgeblich von Raumklima und Luftqualität ab. Doch besonders in hochgedämmten Neubauten klagen immer mehr Menschen über Schwindel, Kopfschmerzen oder Allergien. Ursache hierfür sind oftmals Schadstoffquellen im Wohnraum, die durch Verwendung falscher Materialien entstehen und die Gesundheit maßgeblich beeinträchtigen können.

Uraltes Wissen zeitgemäß nutzen - Mineralische Putze und Farben von DRACHOLIN

Dass gesundheitsfördernde Wohn- und Arbeitswelten vor allem durch natürliche Baustoffe entstehen wussten bereits die alten Römer. Mineralische Putze wie Kalk und Lehm prägten die antike Bauweise und das jahrtausendalte Wissen um die natürlich gesunde Wirkung dieser Materialien erlebt aktuell eine Renaissance im Neubau sowie in der Renovierung.

DRACHOLIN kombiniert das antike Wissen über die beiden natürlich gesunden mineralischen Baustoffe mit neuesten baubiologischen und physikalischen Erkenntnissen. Unser WohnGesund Sortiment bietet vom Kalkputz CALCIO Structura über die Reinkalk-Glättspachtel, Filz-, Edel- und Haftputze sowie Kalkfarben bis zu den DRACHOLIN Lehmputzen alles für eine gesunde Umgebung - natürlich ohne Zusatz von Chemikalien.

Ressourcenschonend, reizstoffarm und besonders für Allergiker geeignet - mit dem WohnGesund Sortiment von DRACHOLIN Zuhause endlich entspannt aufatmen.





FASSADENFARBEN

FASSADENFARBEN

drachoSOL, die Neue •

- Farbton: weiß *
- Sol-Silikatfarbe nach DIN 18363 2.4.1
- Ausgezeichnete Haftung auf allen üblichen mineralischen und organischen Untergründen
- Nicht brennbar
- Hoch deckend

Artikelnummer	Körnung	Verkaufseinheit	Preiseinheit	Preis
617941.0001		5 l Eimer	Liter	
617942.0001		10 l Eimer	Liter	
617943.0001		15 l Eimer	Liter	

Verbrauch:
ca. 270 - 330 ml/m² bei zweimaligem Anstrich



FASSADENFARBEN

Algisil, die Wirksame •

- Farbton: weiß*
- Silikat-Siliconfarbe mit optimiertem, verkapseltem Filmschutz gegen Algen und Pilze
- mineralischer Charakter, mit hoher Wasserdampfdurchlässigkeit und hoher Wasserabweisung
- erhöhter Schutz gegen Algen- und Pilzbefall
- auf mineralischen und organischen Untergründen

Artikelnummer	Körnung	Verkaufseinheit	Preiseinheit	Preis
618941.0001		5 l Eimer	Liter	
618942.0001		10 l Eimer	Liter	
618943.0001		15 l Eimer	Liter	

Verbrauch:
ca. 270 - 330 ml/m² bei zweimaligem Anstrich



FASSADENFARBEN

Siliconharzfarbe, die Echte •

- Farbton: weiß *
- Hochwertige, modifizierte Fassadenfarbe auf Basis Siliconharzemulsion
- mikroporöse Struktur mit mineralischem Charakter, hohe Wasserabweisung und Abperleffekt, hohe Schlagregendichtigkeit
- hohe Wasserdampf- und Kohlendioxid durchlässigkeit, geringe Verschmutzungsneigung mit Selbstreinigungseffekt
- für fleckenfreie, offenporige Farbanstriche auf Neuputz und Altputz

Artikelnummer	Körnung	Verkaufseinheit	Preiseinheit	Preis
613941.0001		5 l Eimer	Liter	
613942.0001		10 l Eimer	Liter	
613943.0001		15 l Eimer	Liter	

Verbrauch:
ca. 270 - 330 ml/m² bei zweimaligem Anstrich



FASSADENFARBEN

TRANSFER evo, die Biozidfreie

- Farbton: weiß *
- Biozidfreie Fassadenfarbe mit einer speziellen Hybrid-Bindemittel/Füllstoffkombination
- spezieller Feuchtehaushalt
- trockenere Oberfläche
- für Alt- und Neubau

Artikelnummer	Körnung	Verkaufseinheit	Preiseinheit	Preis
615941.0001		5 l Eimer	Liter	
615942.0001		10 l Eimer	Liter	
615943.0001		15 l Eimer	Liter	

Verbrauch:
ca. 270 - 330 ml/m² bei zweimaligem Anstrich



FASSADENFARBEN

Siliconfarbe FS, die vielfältige

- Farbton: weiß *
- spannungsarme, hoch diffusionsfähige Siliconharzfarbe mit optimiertem verkapseltem Filmschutz
- leichte Verarbeitung, sehr gutes Trocknungsverhalten, sehr hohe Farbtonstabilität
- Wetterbeständig, schlagregendicht, hohe Deckkraft, grob gefüllt
- auf allen mineralischen und organisch gebundenen Untergründen

Artikelnummer	Körnung	Verkaufseinheit	Preiseinheit	Preis
604941.0001		5 l Eimer	Liter	
604942.0001		10 l Eimer	Liter	
604943.0001		15 l Eimer	Liter	

Verbrauch:
ca. 270 - 330 ml/m² bei zweimaligem Anstrich



FASSADENFARBEN

Fassadenfinish, die universelle

- Farbton: weiß *
- organisch gebundene Fassadenfarbe mit Siliconzusatz, schlagregendicht
- Renovieranstrich auf organisch gebundenen und mineralischen Untergründen

Artikelnummer	Körnung	Verkaufseinheit	Preiseinheit	Preis
614941.0001		5 l Eimer	Liter	
614942.0001		10 l Eimer	Liter	
614943.0001		15 l Eimer	Liter	

Verbrauch:
ca. 270 - 330 ml/m² bei zweimaligem Anstrich



FASSADENFARBEN

Silikat-Mehrweckfarbe, die ursprüngliche •

- Farbton: weiß *
- Hochwertige Silikatfarbe nach DIN 18363 2.4.1.
- mineralischer Farbanstrich für außen
- ausgezeichnete Witterungsbeständigkeit, hohe Wasserdampf- und Kohlendioxid durchlässigkeit
- für alle mineralischen Putzuntergründe wie Kalk-Zementputz, Kalkputz, Kalksandstein im Neubau, in der Renovierung und im Denkmalschutz

Artikelnummer	Körnung	Verkaufseinheit	Preiseinheit	Preis
612941.0001		5 l Eimer	Liter	
612942.0001		10 l Eimer	Liter	
612943.0001		15 l Eimer	Liter	

Verbrauch:
ca. 270 - 330 ml/m² bei zweimaligem Anstrich



FASSADENFARBEN

AntiTemp, die Coole

- Infrarot reflektierende, hochwertige Reinacrylfarbe
- speziell für Farbtöne mit einem Hellbezugswert HBW kleiner 20%
- verringert das farntonbedingte Aufheizen von Fassadenoberflächen
- Individuelle Gestaltung von Fassaden in dunklen, intensiven Farbtönen, auch auf WDV-Systemen
- wasserdampfdurchlässig, spannungsarm, leicht und ansatzfrei zu verarbeiten

Artikelnummer	Körnung	Verkaufseinheit	Preiseinheit	Preis
610941.0001		5 l Eimer	Liter	
610942.0001		10 l Eimer	Liter	

Verbrauch:
ca. 250 - 300 ml/m² bei zweimaligem Anstrich



Farbtöne F 5190, F 5200, F 5250, F 5330, F 5340, F 5350 auf Anfrage

FASSADENFARBEN

SBS Sichtbeton- u. Sockelspezialfarbe, die Robuste

- Farbton: weiß *
- alkalibeständiger Schutzanstrich auf Reinacrylbasis
- deckender Anstrich für Sichtbeton- und Sockelflächen, wetterbeständig, hohe Deckkraft

Artikelnummer	Körnung	Verkaufseinheit	Preiseinheit	Preis
641941.0001		5 l Eimer	Liter	
640942.0001		10 l Eimer	Liter	
640943.0001		15 l Eimer	Liter	

Verbrauch:
ca. 250 - 300 ml/m² bei zweimaligem Anstrich



* Einfärbezuschläge siehe ab Seite 99
Alle mit • gekennzeichneten Farben sind mit Quarzzusatz für rissüberbrückende Anstriche erhältlich.

ZUBEHÖR

Quarzzusatz für Fassadenfarben

- Quarzsand der bei den gekennzeichneten Fassadenfarben zugegeben werden kann, um einen Anstrich rissüberbrückend einzustellen.
- Einsetzbar bei Haarrissen < 0,2 μ

Artikelnummer	Körnung	Verkaufseinheit	Preiseinheit	Preis
798094		1 Beutel für 5 l Eimer	Stück	
798093		1 Beutel für 10 l Eimer	Stück	
798092		1 Beutel für 15 l Eimer	Stück	





Dekorativer Schutz für höchste Ansprüche

Holzschindel, Klinker, Schiefer, Ziegel oder Putzbeschichtungen - So vielfältig Hausfassaden regional gestaltet werden können, so unterschiedlich sind auch die Bedürfnisse der jeweiligen Materialien, um langfristig vor Witterungsbedingungen und Umwelteinflüssen zu schützen. Nicht nur Wind und Wetter, auch UV-Strahlung und Umweltverschmutzung sowie Altersabnutzungen muss eine Fassade standhalten können, um möglichst lange gepflegt und einladend auszusehen. Die Fassade ist die Visitenkarte eines Hauses. Sie muss funktional und kann gleichzeitig individueller Ausdruck seiner Bewohner sein.

Damit sie das kann, müssen Beschichtung und Farbe witterungsfest und langlebig sein. Außerdem sollte der Anstrich verhindern, dass sich Schmutz, Schadstoffe und organischer Bewuchs auf der Oberfläche ablagern und der Bausubstanz schaden.

Durch die richtige Pflege wird eine Fassade somit nicht nur zum attraktiven Aushänge- sondern auch Schutzschild für ihre Bewohner vor Feuchtigkeit sowie Schimmelpilz-, Moos- oder Algenbefall.

Seit mehr als 60 Jahren führen wir mit unseren Fassadenfarben erstklassige Produkte zur Pflege und Gestaltung des Außenbereichs im Sortiment. Eine der ersten Farben von DRACHOLIN waren Silikatfarben. Ob Siliconharz-, Silikat-, Reinacryl- oder Dispersionsfarben - in kontinuierlicher Weiterentwicklung und dank unserer langjährigen Erfahrung im Renovieren und Sanieren bieten wir für jeden Bedarf und Anwendungsbereich das passende Produkt. Natürlich in gewohnt hochwertiger DRACHOLIN-Qualität und bester Wirtschaftlichkeit, damit Sie lange Freude an Ihrer Fassade haben.



AUßENPUTZE

AUßENPUTZE

Siliconharz-Putz

- Farbton: weiß*
- Typ Edelputz 3,0 mm
- Putz auf Siliconharzbasis schlagregendicht, hoch wasserdampfdurchlässig
- Typ E: als Edelputz mit Kratzputzstruktur
- als Spritzputz maschinell verarbeitet ergibt feine Besenwurfstruktur

Artikelnummer	Körnung	Verkaufseinheit	Preiseinheit	Preis
810160.0001	3,0 mm	25 kg Eimer	kg	

Verbrauch:
Typ E - Körnung: 3,0 mm ca. 4,0 - 4,5 kg/m²



AUßENPUTZE

Silikat-Strukturputz

- Farbton: weiß*
- mit Durchfeuchtungsschutz
- mineralische Putzbeschichtung auf Silikatbasis
- hoch wasserdampfdurchlässig, hydrophobiert, verkieselt mit dem mineralischen Untergrund
- Typ E als Edelputz mit Kratzputzstruktur
- als Spritzputz maschinell verarbeitet ergibt feine Besenwurfstruktur

Artikelnummer	Körnung	Verkaufseinheit	Preiseinheit	Preis
764130.0001	1,0 mm	25 kg Eimer	kg	
764140.0001	1,5 mm	25 kg Eimer	kg	
764150.0001	2,0 mm	25 kg Eimer	kg	
764160.0001	3,0 mm	25 kg Eimer	kg	

Verbrauch:
Typ E - Körnung: 1,0 mm ca. 1,8 - 2,2 kg/m²
Typ E - Körnung: 1,5 mm ca. 2,0 - 2,5 kg/m²
Typ E - Körnung: 2,0 mm ca. 3,0 - 3,5 kg/m²
Typ E - Körnung: 3,0 mm ca. 4,0 - 4,5 kg/m²
Als Spritzputz Körnung:
1,5 mm + 2,0 mm ca. 3,5 - 4,2 kg/m²





MINERALISCHE
TROCKENPUTZE

MINERALISCHE TROCKENPUTZE

CARRARA Feinputz

- Farbton: Polarweiß*
- Kalk-Marmorfeinputz zum Filzen, zum Strukturieren
- Art Kellenschlagputz und zum Herstellen von geglätteten Oberflächen
- mit silikatischen Zuschlagstoffen und Glimmer
- PII nach DIN 18550, CSI nach EN 998-1
- außen und innen

Artikelnummer	Körnung	Verkaufseinheit	Preiseinheit	Preis
458130.0001	0,3 mm	25 kg Sack	Sack	

Verbrauch:
ca. 1,3 kg/m² (zweilagig)

Einfärbung: ab 12 Sack, unter 12 Sack Lieferung von Farbbeuteln.



MINERALISCHE TROCKENPUTZE

CARRARA Filzputz

- Farbton: Polarweiß*
- Kalk-Marmorputz zum Filzen und Glätten mit silikatischen Zuschlagstoffen,
- PII nach DIN 18550, CSI nach EN 998-1
- außen und innen

Artikelnummer	Körnung	Verkaufseinheit	Preiseinheit	Preis
459130.0001	0,5 mm	25 kg Sack	Sack	
459140.0001	0,8 mm	25 kg Sack	Sack	

Verbrauch:
Körnung: 0,5 mm ca. 1,2 - 1,4 kg/m² (zweilagig)
Körnung: 0,8 mm ca. 1,7 - 1,9 kg/m² (einlagig)

Einfärbung:
ab 12 Sack, unter 12 Sack Lieferung von Farbbeuteln.



MINERALISCHE TROCKENPUTZE

CARRARA Edelputz

- Farbton: Polarweiß*
- Kalk-Marmorputz Art Kratzputzstruktur mit silikatischen Zuschlagstoffen
- PII nach DIN 18550, CSI nach EN 998-1, wasserabweisend
- außen und innen
- Körnung 1,0 mm

Artikelnummer	Körnung	Verkaufseinheit	Preiseinheit	Preis
460130.0001	1,0 mm	25 kg Sack	Sack	

Verbrauch:
Körnung: 1,0 mm ca. 1,0 - 1,2 kg/m²

Einfärbung:
ab 12 Sack, unter 12 Sack Lieferung von Farbbeuteln.





MINERALISCHE TROCKENPUTZE

CARRARA Edelputz

- Farbton: Polarweiß*
- Marmorputz Art Kratzputzstruktur mit silikatischen Zuschlagstoffen
- PII nach DIN 18550, CSI nach EN 998-1, wasserabweisend
- außen und innen
- Körnung 1,5 mm, 2,0 mm, 3,0 mm

Artikelnummer	Körnung	Verkaufseinheit	Preiseinheit	Preis
460140.0001	1,5 mm	25 kg Sack	Sack	
460150.0001	2,0 mm	25 kg Sack	Sack	
460160.0001	3,0 mm	25 kg Sack	Sack	

Verbrauch:

Körnung: 1,5 mm ca. 1,5 - 1,7 kg/m²
 Körnung: 2,0 mm ca. 2,1 - 2,5 kg/m²
 Körnung: 3,0 mm ca. 2,7 - 3,5 kg/m²

Einfärbung:

ab 12 Sack, unter 12 Sack Lieferung von Farbbeuteln.



MINERALISCHE TROCKENPUTZE

Dekorputz K85

- Farbton: R 201*
- geriebene Struktur Art Edelkratzputz, als Spritzputz ergibt Besenwurf-Charakter
- haftvergüteter mineralischer Trockenmörtel, PII nach DIN 18550, CSII nach EN 998-1, wasserabweisend
- außen und innen
- Körnung 1,5 mm, 2,0 mm, 3,0 mm, 4,0 mm, 6,0 mm

Artikelnummer	Körnung	Verkaufseinheit	Preiseinheit	Preis
400130.0001	1,5 mm	25 kg Sack	Sack	
400140.0001	2,0 mm	25 kg Sack	Sack	
400150.0001	3,0 mm	25 kg Sack	Sack	
400160.0001	4,0 mm	25 kg Sack	Sack	
400170.0001	6,0 mm	25 kg Sack	Sack	

Verbrauch:

Körnung: 1,5 mm ca. 1,6 - 1,8 kg/m²
 Körnung: 2,0 mm ca. 2,3 - 2,8 kg/m²
 Körnung: 3,0 mm ca. 2,8 - 3,6 kg/m²
 Körnung: 4,0 mm ca. 4,2 - 5,0 kg/m²
 Körnung: 6,0 mm ca. 5,5 - 6,0 kg/m²

Einfärbung:

ab 12 Sack, unter 12 Sack Lieferung von Farbbeuteln.

MINERALISCHE TROCKENPUTZE

Rauhputz

- Farbton: R 201*
- Strukturputz mit Rilleneffekt
- haftvergüteter mineralischer Trockenmörtel, PII nach DIN 18550, CSII nach EN 998-1, wasserabweisend
- außen und innen

Artikelnummer	Körnung	Verkaufseinheit	Preiseinheit	Preis
450130.0001	2,0 mm	25 kg Sack	Sack	
450140.0001	3,0 mm	25 kg Sack	Sack	
450150.0001	4,0 mm	25 kg Sack	Sack	
450160.0001	5,0 mm	25 kg Sack	Sack	

Verbrauch:

Körnung: 2,0 mm ca. 2,8 kg/m²
 Körnung: 3,0 mm ca. 3,1 kg/m²
 Körnung: 4,0 mm ca. 3,8 kg/m²
 Körnung: 5,0 mm ca. 5,0 kg/m²

Einfärbung:

ab 12 Sack, unter 12 Sack Lieferung von Farbbeutel.



MINERALISCHE TROCKENPUTZE

Kellenschlagputz

- Farbton: weiß*
- hoher Weißheitsgrad, feinkörnig, z. B. als Kellenstrich, altdeutscher Bestich
- haftvergüteter mineralischer Trockenmörtel, PII nach DIN 18550, CSII nach DIN EN 998-1 wasserabweisend
- außen und innen

Artikelnummer	Körnung	Verkaufseinheit	Preiseinheit	Preis
492096.0001	0 - 1 mm	25 kg Sack	Sack	

Verbrauch:

ca. 1,5 kg/m² flache Struktur

Einfärbung: ab 12 Sack, unter 12 Sack Lieferung von Farbbeutel.



MINERALISCHE TROCKENPUTZE

Rustikputz

- Farbton: R 201*
- Körnung 3,0 mm ideal als Besenzug
- Strukturputz als Modellierputz, Altdeutscher Bestich, Spachtelputz, Zupfputz
- mineralischer Trockenmörtel, PII nach DIN 18550, CSII nach DIN EN 998-1, wasserabweisend
- außen und innen

Artikelnummer	Körnung	Verkaufseinheit	Preiseinheit	Preis
440130.0001	1,0 mm	25 kg Sack	Sack	
440140.0001	3,0 mm	25 kg Sack	Sack	

Verbrauch:

Körnung: 1,0 mm ca. 1,5 kg/m² flache Struktur
 Körnung: 1,0 mm ca. 2,0 - 3,5 kg/m² grobe Struktur
 Körnung: 3,0 mm ca. 3,0 kg/m² flache Struktur
 Körnung: 3,0 mm ca. 3,5 - 4,5 kg/m² grobe Struktur

Einfärbung:

ab 12 Sack, unter 12 Sack Lieferung von Farbbeutel.



MINERALISCHE TROCKENPUTZE

Filz- und Scheibputz



- Farbton: weiß*
- Strukturputz zum Filzen
- mineralischer Trockenmörtel, PII nach DIN 18550, CSII nach DIN EN 998-1, wasserabweisend
- außen und innen

Artikelnummer	Körnung	Verkaufseinheit	Preiseinheit	Preis
419130.0001	1,0 mm	25 kg Sack	Sack	

Verbrauch:
ca. 2,0 kg/m² einlagig

Einfärbung: ab 12 Sack, unter 12 Sack Lieferung von Farbbeuteln.

KLEBEN, SPACHTELN, RENOVIEREN

Perlite-Leichtspachtel



- Farbton: weiß
- Renovier- und Haftmörtel auf allen tragfähigen mineralischen Untergründen, Armierungsputz für Grundputze, Haftbrücke auf Beton und Styrodur.
- Haftvergüteter, mineralischer Trockenmörtel, PII nach DIN 18550, CSII nach DIN EN 998-1, wasserabweisend, maschinengängig
- als Oberputz mit Filzputz-Struktur

Artikelnummer	Körnung	Verkaufseinheit	Preiseinheit	Preis
327096		20 kg Sack	Sack	

Verbrauch:
Als Renovierputz bzw. Haftputz ca. 4 kg/m² je nach Auftragsstärke
Als Filzputz ca. 1,5 kg/m²

KLEBEN, SPACHTELN, RENOVIEREN

4 in 1



- Farbton: weiß
- Renovierputz auf allen tragfähigen, mineralischen Untergründen. Haftputz auf allen tragfähigen organischen Untergründe wie alten Dispersionsfarbenstrichen und Kunstharzputzen, Haftbrücke auf Styrodur. Klebe- und Armierungsmörtel.
- haftvergüteter, mineralischer Trockenmörtel, PII nach DIN 18550, CSII nach EN 998-1, wasserabweisend, maschinengängig
- Oberfläche filzbar

Artikelnummer	Körnung	Verkaufseinheit	Preiseinheit	Preis
432096	0 - 0,8 mm	25 kg Sack	Sack	

Verbrauch:
Als Renovierputz bzw. Haftputz ca. 3 - 6 kg/m² je nach Auftragsstärke.

KLEBEN, SPACHTELN, RENOVIEREN

UP leicht Universalputz

- Farbton: weiß
- Renovierputz und Haftputz für alle tragfähigen, organischen und mineralischen Untergründe, Haftbrücke auf Styrodur. Klebe- und Armierungsmörtel
- haftvergüteter mineralischer Trockenmörtel, PII nach DIN 18550 und CS II nach DIN EN 998-1, wasserabweisend, maschinengängig
- mit gutem Standvermögen
- Oberfläche filzbar

Artikelnummer	Körnung	Verkaufseinheit	Preiseinheit	Preis
334097	0 - 1 mm	20 kg Sack	Sack	

Verbrauch:

Als Renovierputz ca. 3 - 4 kg/m² je nach Auftragsdicke. Zum Kleben und Spachteln von Dämmplatten ca. 7 - 8 kg/m²



KLEBEN, SPACHTELN, RENOVIEREN

UP 2000 Universalputz

- Farbton: weiß
- Renovierputz und Haftputz für alle tragfähigen, organischen und mineralischen Untergründe, Haftbrücke auf Styrodur. Klebe- und Armierungsmörtel
- haftvergüteter mineralischer Trockenmörtel, PII nach DIN 18550 und CS II nach DIN EN 998-1, wasserabweisend, maschinengängig
- mit gutem Standvermögen
- Oberfläche filzbar

Artikelnummer	Körnung	Verkaufseinheit	Preiseinheit	Preis
333096	0 - 1 mm	25 kg Sack	Sack	

Verbrauch:

Als Renovierputz bzw. Haftputz ca. 4 - 6 kg/m² je nach Auftragsdicke. Zum Kleben und Spachteln von Dämmplatten ca. 9 - 10 kg/m².



KLEBEN, SPACHTELN, RENOVIEREN

Thermo-in Systemmörtel

- Farbton: weiß
- Ausgleichs- und Armierungsmörtel für den Innenbereich
- Mineralischer Trockenmörtel P II nach DIN 18550, CS II nach DIN EN 998-1
- diffusionsoffen, kapillaraktiv

Artikelnummer	Körnung	Verkaufseinheit	Preiseinheit	Preis
346096	0 - 1 mm	25 kg Sack	Sack	

Verbrauch:

ca. 1,2 kg/m² pro 1 mm Schichtdicke.





KLEBEN, SPACHTELN, RENOVIEREN

UP 700 Sockelputz

- Farbton: grau
- Renovierputz und Haftputz für alle tragfähigen, organischen und mineralischen Untergründe. Klebe- und Armierungsmörtel insbesondere für den feuchtebelasteten Sockelbereich
- haftvergüteter mineralischer Trockenmörtel, PII nach DIN 18550, CSIII nach EN 998-1
- haftet hervorragend, vermindert das Eindringen von Feuchtigkeit in den Untergrund, maschinengängig
- Oberfläche filzbar

Artikelnummer	Körnung	Verkaufseinheit	Preiseinheit	Preis
429096	0 - 1 mm	25 kg Sack	Sack	

Verbrauch:

Zum Spachteln als Renovierputz 4 - 6 kg/m². Zum Kleben und Spachteln von Dämmplatten ca. 9 - 12 kg/m²



KLEBEN, SPACHTELN, RENOVIEREN

Filz- und Überzugsmörtel MG3

- Farbton: grau
- Haftputz zum Überarbeiten von Sockelflächen, die mit Dispersionsfarbe gestrichen sind, von Beton- oder Sandstein-Sockeln, sowie alten Sockelputzen der MG PIII
- haftvergüteter mineralischer Trockenmörtel, PII nach DIN 18550, CSIII nach DIN EN 998-1
- haftet hervorragend, auch dünn-schichtig verarbeitbar, maschinengängig
- filzbar

Artikelnummer	Körnung	Verkaufseinheit	Preiseinheit	Preis
421096	0 - 1 mm	25 kg Sack	Sack	

Verbrauch:

ca. 3 - 5 kg/m²



ABDICHTUNG SOCKEL-PERIMETERBEREICH

Diflex 1 K-Dichtschlämme

- Farbton: grau
- Rissüberbrückende, einkomponentige flexible Dichtschlämme mit allgemeinen bauaussichtlichen Prüfzeugnis. Als alleinige Abdichtung in der Bauwerksabdichtung nach DIN 18533-3 für die Wassereinwirkungsklassen W1-E und W4-E
- Als Kleber für Sockel-Perimeterdämmplatten, auch auf Bitumen

Artikelnummer	Körnung	Verkaufseinheit	Preiseinheit	Preis
906097		20 kg Sack	kg	

Verbrauch:

Abdichtung gegen Bodenfeuchtigkeit 2,5 kg/m²
 Abdichtung bei nicht drückendem Wasser 5 kg/m²
 als Kleber 3-4 kg/m²

ZUBEHÖR

Renoviergewebe

- alkalifest ausgerüstetes Armierungsgewebe
- Maschenweite 6,0 x 6,0 mm
- Gewicht ca. 210 g/m²
- Breite 110 cm
- Rolle: 55 m²

Artikelnummer	Körnung	Verkaufseinheit	Preiseinheit	Preis
931196		55 m ² -Rolle	m ²	



ZUBEHÖR

Armierungsgewebe fein

- alkalifest ausgerüstetes Armierungsgewebe
- Maschenweite ca. 4 x 4 mm
- Gewicht ca. 165 g/m²
- Breite: 110 cm
- Rolle: 55 m²

Artikelnummer	Körnung	Verkaufseinheit	Preiseinheit	Preis
931111		55 m ² -Rolle	m ²	



ZUBEHÖR

Armierungspfeil 33 x 50 cm

- zur zusätzlichen Armierung im Eck- und Kantenbereich von Maueröffnungen z.B. Fenster, Türen
- aus verstärktem, alkaliresistentem Glasgittergewebe
- Abmessung ca. 33 x 50 cm

Artikelnummer	Körnung	Verkaufseinheit	Preiseinheit	Preis
934091		100 Stück Packung	Stück	



ZUBEHÖR

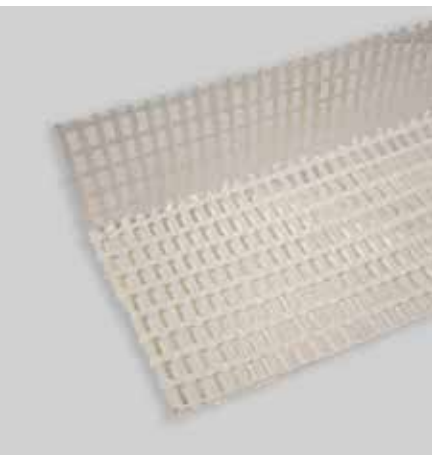
Panzereckwinkel

- für saubere und stoßsichere Kantenausbildung
- Kantenschutzprofil aus alkaliresistentem Glasgittergewebe grob

8 x 12

Artikelnummer	Körnung	Verkaufseinheit	Preiseinheit	Preis
932000		2,6 m Stab	Meter	

Verpackungseinheit: 50 Stück je Karton





ZUBEHÖR

Gewebeeckwinkel

- für saubere und stoßsichere Kantenausbildung
- Eckwinkel aus Kunststoff-Eckschiene und alkaliresistentem Glasgittergewebe fein

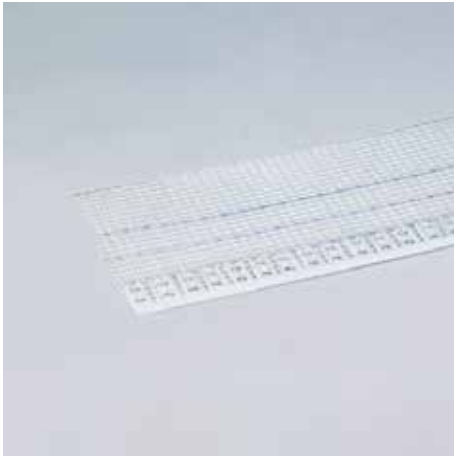
8 x 12

Artikelnummer	Körnung	Verkaufseinheit	Preiseinheit	Preis
955812		2,5 m Stab	Meter	

10 x 15

Artikelnummer	Körnung	Verkaufseinheit	Preiseinheit	Preis
955100		2,5 m Stab	Meter	

Verpackungseinheit: 100 Stück je Bund



ZUBEHÖR

PVC-Putzabschlussprofil

- PVC-Profil mit alkalibeständigem Gewebestreifen
- als Abschlussprofil für dünnlagige Spachtelmassen für Putzdicken von 3 und 5 mm

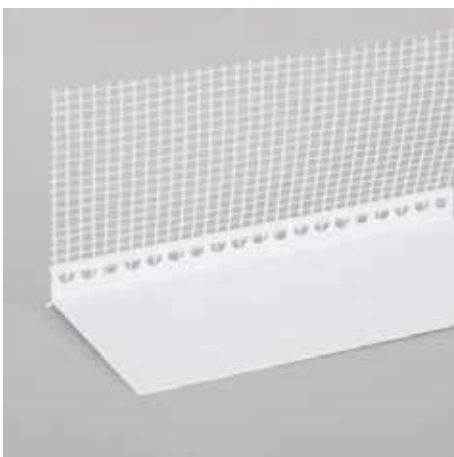
für 3 mm

Artikelnummer	Körnung	Verkaufseinheit	Preiseinheit	Preis
953140		2,5 m Stab	Meter	

für 5 mm

Artikelnummer	Körnung	Verkaufseinheit	Preiseinheit	Preis
953141		2,5 m Stab	Meter	

Verpackungseinheit: 25 Stück je Bund



ZUBEHÖR

Einsteckprofil PVC Kombi-Abschlussprofil

- Sockel-Einsteckprofil zwischen Sockel- und Fassadendämmung bei zurückgesetztem Sockel, wärmebrückenfrei, mit Tropfkante und Gewebestreifen am Abschlussprofil

Artikelnummer	Körnung	Verkaufseinheit	Preiseinheit	Preis
922010		2,0 m Stab	Meter	

Verpackungseinheit: 10 Stäbe pro Bund

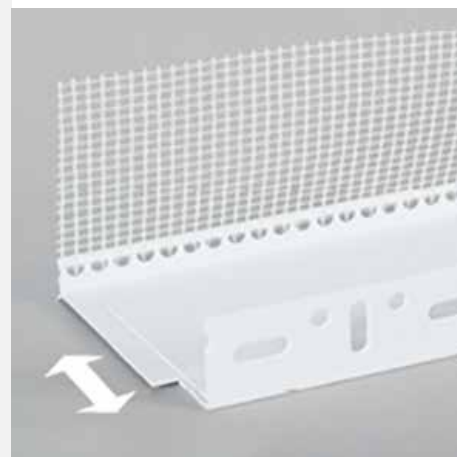
ZUBEHÖR

Sockelprofil PVC Vario 100-160 mm

- für den wärmebrückenfreien Sockelabschluss, bestehend aus dem Sockelprofil PVC, Vario 100-160 mm und dem Einsteckprofil (Kombi-Abschlussprofil), variabler Einsatz für Dämmplattenstärken von 100-160 mm

Artikelnummer	Körnung	Verkaufseinheit	Preiseinheit	Preis
922011		2,0 m Stab	Meter	

Verpackungseinheit 10 Stäbe pro Bund



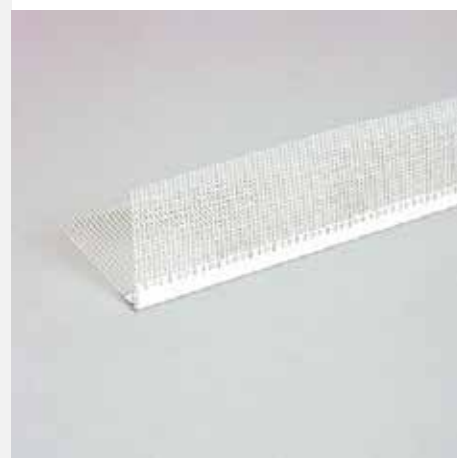
ZUBEHÖR

Tropfkantenprofil

- zur Ausbildung von Tropfkanten an gedämmten Balkonunterseiten, Fensterstürzen, Durchfahrten, usw.
- Profile bestehend aus Eckschutzschiene mit Tropfkante und beidseitigen Glasgittergewebestreifen zum Einbetten in die Armierungsschicht (12,5 cm x 12,5 cm)

Artikelnummer	Körnung	Verkaufseinheit	Preiseinheit	Preis
936002		2,5 m Stab	Meter	

Verpackungseinheit: 20 Stäbe je Bund



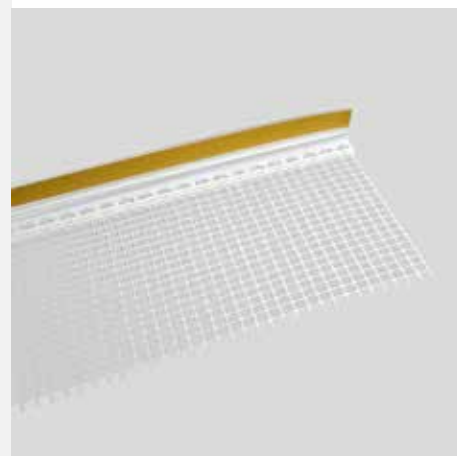
ZUBEHÖR

Leibungsprofil Dynamik PVC mit Gewebe

- selbstklebendes Anschlussprofil an Fenster und Türen mit Dichtband und Glasgittergewebe zum Anheften von Abdeckfolie
- Anputz-, Dicht- und Schutzleiste
- zum Schutz der Fenster/Türen vor Verschmutzung, dauerhafte und exakte Abdichtung im Anschlussbereich, exakter Abschluss für Leibungsputz

Artikelnummer	Körnung	Verkaufseinheit	Preiseinheit	Preis
953154		2,6 m Stab	Meter	

Verpackungseinheit: 30 Stück im Karton



ZUBEHÖR

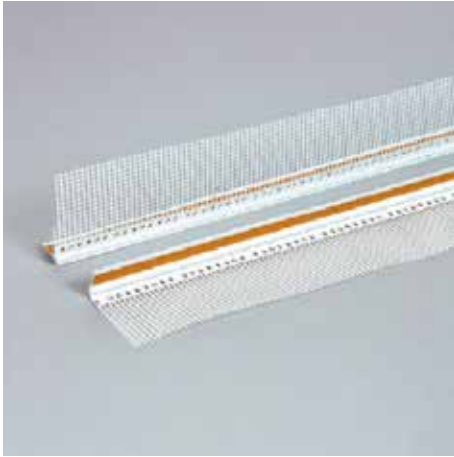
Attika Abschlussprofil mit Gewebe und Klebeband

- Attikaprofil mit gelochtem Schenkel, Abzugskante und verschweißtem VWS-Gewebe als Putzabschluss bei einem Attikaabschluss oder einem Fensterbankanschluss (Zweite Dichtebene)

Artikelnummer	Körnung	Verkaufseinheit	Preiseinheit	Preis
953156		2,5 m Stab	Meter	

Verpackungseinheit: 10 Stück je Karton





ZUBEHÖR

WDVS-Putzanschlussleiste mit Gewebe

- selbstklebendes Anschlussprofil an Fenster und Türen mit Dichtband und Glasgittergewebe zum Anheften von Abdeckfolie
- Anputz-, Dicht- und Schutzleiste
- zum Schutz der Fenster/Türen vor Verschmutzung, dauerhafte und exakte Abdichtung im Anschlussbereich, exakter Abschluss für Leibungsputz

Artikelnummer	Körnung	Verkaufseinheit	Preiseinheit	Preis
953133		2,4 m Stab	Meter	

Verpackungseinheit: 30 Stück im Karton



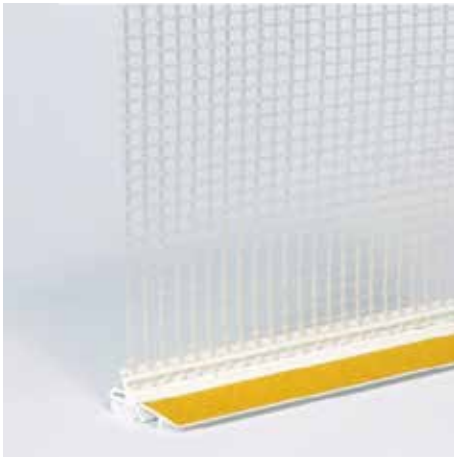
ZUBEHÖR

Fugendichtband FA Typ 15/3-9

- Fugendichtband aus vollimprägniertem Weichschaumstoff, vorkomprimiert
- zur Abdichtung von Anschlussfugen, z.B. an Fenstersimsen, Leibungen u.a.
- schlagregendicht nach DIN 18542
- Farbton anthrazit
- Typ= Breite/mind. Fugenbreite-max. Fugenbreite

Artikelnummer	Körnung	Verkaufseinheit	Preiseinheit	Preis
955030		12 m Rolle	Meter	

Verpackungseinheit: 60 m im Karton



ZUBEHÖR

APU-Gewebeleiste Milano plus

- Gewebeleiste mit flexibler, angeschweißter Gewebeschnur, die durch das Abtrennen der Schutzlasche freigesetzt wird
- dynamische Bauteilbewegungen bis 3 mm möglich
- ermöglicht flexible Putzanschlüsse an Vorbau-Rollladen mit Revisionskästen und auf Bordprofilen der Fensterbank. Ebenso bei Fensterbändern, Rolltoren, etc
- Befestigung über selbstklebendes PE-Band, Schutzlasche mit Klebestreifen zum Anheften von Abdeckfolie, das Profil ist zusätzlich mit einer TPE-Schutzlippe ausgestattet

Artikelnummer	Körnung	Verkaufseinheit	Preiseinheit	Preis
954004		2,4 m Stab	Meter	

Verpackungseinheit: 25 Stäbe je Bund

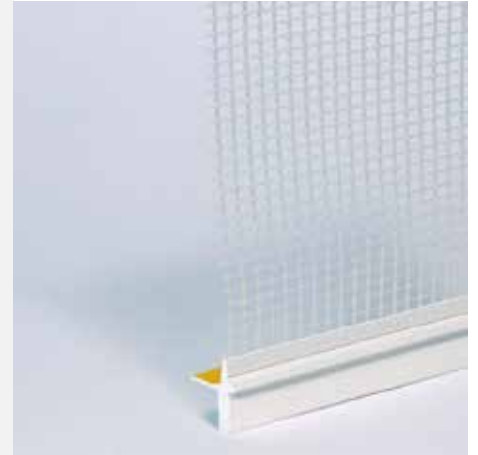
ZUBEHÖR

APU-Gewebeleiste Roma

- für seitliche, stumpfe Anschlüsse an Fenster und Rollladensysteme, insbesondere den Vorbaurollladen, wo ein überdämmen nicht möglich ist
- Gewebeleiste mit flexibler, angeschweißter Gewebeschlaufe, die durch das Abtrennen der Schutzlasche freigesetzt wird
- dynamische Bauteilbewegungen bis 3 mm möglich
- Befestigung über selbstklebendes PE-Band, Schutzlasche mit Klebestreifen zum Anheften von Abdeckfolie, das Profil ist zusätzlich mit einer TPE-Schutzlippe ausgestattet

Artikelnummer	Körnung	Verkaufseinheit	Preiseinheit	Preis
954003		2,4 m Stab	Meter	

Verpackungseinheit: 25 Stäbe je Bund



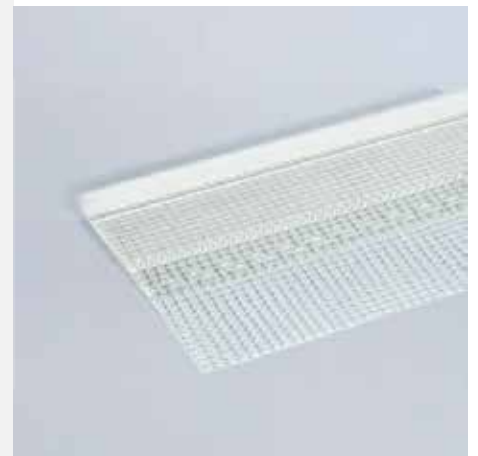
ZUBEHÖR

APU-Blechanschlussprofil Fin-Tex

- Profil mit Tropfkante und Gewebe, Steckverbinder für Stossverbindung
- zur Ausbildung von Putzanschlüssen bei WDV-Systemen an Blechteilen
- zum Aufstecken auf Blechanschlüsse (z.B. Dachrandabschluss) ergibt eine bewegliche Verbindung zwischen Putz und Blech

Artikelnummer	Körnung	Verkaufseinheit	Preiseinheit	Preis
954001		2,0 m Stab	Meter	

Verpackungseinheit: 25 Stäbe je Bund





ORBITH DÄMMPUTZ

WÄRMEDÄMMPUTZ-SYSTEME

ORBITH Dämmputz 028

- Mineralischer Dämmputz der MG PII nach DIN 18550, CS I nach DIN EN 998-1, mit mineralischen Leichtzuschlägen Perlite und Zusatz von Aerogel
- Wärmeleitfähigkeitsgruppe 028, für außen und innen
- Brandverhalten A2, nicht brennbar nach DIN 4108

Artikelnummer	Körnung	Verkaufseinheit	Preiseinheit	Preis
300496		13 kg Sack	kg	

Verbrauch:

1,8 kg/m² bei 10 mm Putzstärke



WÄRMEDÄMMPUTZ-SYSTEME

ORBITH Dämmputz 036

- Mineralischer Dämmputz der MG PII nach DIN 18550, CS I nach DIN EN 998-1, mit mineralischen Leichtzuschlägen Perlite und Zusatz von Aerogel
- Wärmeleitfähigkeitsgruppe 036, für außen und innen
- Brandverhalten A2, nicht brennbar nach DIN 4108

Artikelnummer	Körnung	Verkaufseinheit	Preiseinheit	Preis
300396		13 kg Sack	kg	

Verbrauch:

2,0 kg/m² bei 10 mm Putzstärke



WÄRMEDÄMMPUTZ-SYSTEME

ORBITH Dämmputz 055

- Mineralischer Dämmputz der MG PII nach DIN 18550, CS I nach DIN EN 998-1, mit mineralischen Leichtzuschlägen Perlite
- Wärmeleitfähigkeitsgruppe 055, für außen und innen
- Brandverhalten A1, nicht brennbar (bis 1200 °C) nach DIN 4108

Artikelnummer	Körnung	Verkaufseinheit	Preiseinheit	Preis
300196		13 kg Sack	kg	

Verbrauch:

2,2 kg/m² bei 10 mm Putzstärke



WÄRMEDÄMMPUTZ-SYSTEME



ORBITH Dämmputzspachtel

- Farbton: weiß
- Mineralischer haftvergüteter Trockenputz PII nach DIN 18550, CS II nach DIN 998-1
- Für den Außenbereich
- Ausgleichsspachtel auf ORBITH Dämmputz-System. Zum Einbetten von DRACHOLIN Renoviergewebe zur Armierung der Putzoberfläche
- Körnung: 0 - 0,8 mm

Artikelnummer	Körnung	Verkaufseinheit	Preiseinheit	Preis
394096		25 kg Sack	Sack	

Verbrauch:
ca. 5 kg/m²

WÄRMEDÄMMPUTZ-SYSTEME



Reinkalk-Renoputz

- Farbton: weiß
- sehr geringer Zementzusatz
- mineralischer Trockenmörtel, PI nach DIN 18550, CSI nach DIN EN 998-1
- Renovierputz für innen
- Als Armierungsputz auf ORBITH Dämmputzen
- Als dicklagiger Ausgleichsputz

Artikelnummer	Körnung	Verkaufseinheit	Preiseinheit	Preis
418096		25 kg Sack	Sack	

Verbrauch:
ca. 1,0 kg/m² pro 1,0 mm Schichtdicke

ZUBEHÖR



Renoviergewebe

- alkalifest ausgerüstetes Armierungsgewebe
- Maschenweite 6,0 x 6,0 mm
- Gewicht ca. 210 g/m²
- Breite 110 cm
- Rolle: 55 m²

Artikelnummer	Körnung	Verkaufseinheit	Preiseinheit	Preis
931196		55 m ² -Rolle	m ²	

Schnellputzleisten als Arbeitshilfe bei der Verarbeitung des ORBITH Dämmputzes. Als Abstandshalter, gewährleistet eine gleichmäßige Schichtdicke des Dämmputzes. Einfache Verarbeitung, einfaches Abziehen des Putzes. Die Leisten werden nach dem Abziehen wieder entfernt.

FIXLEISTEN

Komplettset Fixleiste 2,50 m

- Das Komplettset enthält 10 Stück Schienen, 30 Stück Fix Einstellschrauben 50 mm und 30 Stück Fix Hülsen
- Fixleisten- wiederverwendbar
- Keine verbleibende Schiene im Putzgrund
- Ideal im Altbau
- Einfaches Ausrichten mit dem Laser
- Elektrodosen sind genau zu versetzen
- Mehrstärken können einfach bestimmt werden.

Artikelnummer	Körnung	Verkaufseinheit	Preiseinheit	Preis
924010		Paket	Paket	



FIXLEISTEN

Fix Einstellschraube 50 mm

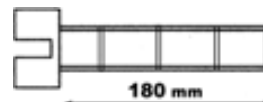
Artikelnummer	Körnung	Verkaufseinheit	Preiseinheit	Preis
924014		Stück	Stück	



FIXLEISTEN

Fix Einstellschraube lang 180 mm

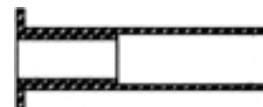
Artikelnummer	Körnung	Verkaufseinheit	Preiseinheit	Preis
924015		Stück	Stück	



FIXLEISTEN

Fix Hülse

Artikelnummer	Körnung	Verkaufseinheit	Preiseinheit	Preis
924016		Stück	Stück	





INNENDÄMMUNG

INNENDÄMMSYSTEM MINERALSCHAUMPLATTEN

Mineralschaumplatte hydrophil

- Nicht brennbare, hydrophile Mineralschaumplatte aus natürlichen Rohstoffen zur Innendämmung. Kein Entfernen des Gipsputzes, wenn die Mineralschaumplatten mit CASITH Klebemörtel G geklebt werden
- Senkt Wärmeverluste und Heizkosten
- Flexibel, auch in Einzelräumen und Wohnungen anwendbar
- Kapillarakktiv und feuchteregulierend
- Verbessert das Raumklima
- Schützt vor Schimmelbefall
- Ideal in Kombination mit Reinkalk-Putzen
- Lamda-Wert 0,042
- Format: 600 x 380 mm = 0,228 m

Stärke: 50 mm, Paket = 2,73 m²

Artikelnummer	Körnung	Verkaufseinheit	Preiseinheit	Preis
981050		12 St/Paket	m ²	

Stärke: 60 mm, Paket= 2,28 m²

Artikelnummer	Körnung	Verkaufseinheit	Preiseinheit	Preis
981060		10 St/Paket	m ²	

Stärke: 80 mm, Paket= 1,59 m²

Artikelnummer	Körnung	Verkaufseinheit	Preiseinheit	Preis
981080		7 St/Paket	m ²	

Stärke: 100 mm, Paket= 1,36 m²

Artikelnummer	Körnung	Verkaufseinheit	Preiseinheit	Preis
981100		6 St/Paket	m ²	

Stärke: 120 mm, Paket= 1,14 m²

Artikelnummer	Körnung	Verkaufseinheit	Preiseinheit	Preis
981120		5 St/Paket	m ²	



INNENDÄMMSYSTEM MINERALSCHAUMPLATTEN

Mineralschaum-Leibungsplatte hydrophil

- Format: 500 x 150 mm, Dicke 30 mm

Artikelnummer	Körnung	Verkaufseinheit	Preiseinheit	Preis
981200		Stück	Stück	





SCHIMMELSANIERUNG

Neu

Schimmelsanierplatte MSP

- Nicht brennbare, hydrophile Mineralschaumplatte aus natürlichen Rohstoffen zur Schimmelsanierung. Kein Entfernen des Gipsputzes, wenn die Schimmelsanierplatten mit CASITH Klebemörtel G geklebt werden.
- Kapillaraktiv und feuchteregulierend
- Verbessert das Raumklima
- Schützt vor Schimmelbefall
- Ideal in Kombination mit Reinkalk-Putze
- Lamda-Wert 0,051
- Format: 600 x 380 mm = 0,228 m²

Stärke: 25 mm, Paket = 3,42m²

Artikelnummer	Körnung	Verkaufseinheit	Preiseinheit	Preis
981025		15 St./Paket	m ²	

Stärke: 30 mm, Paket = 2,96m²

Artikelnummer	Körnung	Verkaufseinheit	Preiseinheit	Preis
981030		13 St./Paket	m ²	



SCHIMMELSANIERSYSTEM CASITH

Calciumsilikatplatte

- DRACHOLIN CASITH Calciumsilikatplatten sind druckfest, formstabil, nicht brennbar, diffusionsoffen, alkalisch und baubiologisch einwandfrei
- Sie regulieren die Raumluftfeuchte und vermeiden Kondensatbildung, verhindern Schimmelpilzwachstum und führen zu einem gesunden und behaglichen Raumklima

Stärke: 25 mm 160 Stück/Palette = 97,6m² Format: 1000 x 610 mm = 0,610 m²

Artikelnummer	Körnung	Verkaufseinheit	Preiseinheit	Preis
856026		Platte	m ²	

Stärke: 30 mm 136 Stück/Palette = 82,96m² Format: 1000 x 610 mm = 0,610 m²

Artikelnummer	Körnung	Verkaufseinheit	Preiseinheit	Preis
856031		Platte	m ²	

Stärke: 50 mm 96 Stück/Palette = 48m² Format: 1000 x 500 mm = 0,5 m²

Artikelnummer	Körnung	Verkaufseinheit	Preiseinheit	Preis
856052		Platte	m ²	

SCHIMMELSANIERSYSTEM CASITH

Calciumsilikat-Plattenkeil

- Zur Vermeidung von Wärmebrücken im Anschlussbereich zu Decke und einbindenden Innenwänden. Sie erlauben einen optisch unauffälligen Anschluss an Wand und Decke durch ihre keilförmige Ausführung
- Format: 625 x 250 x (25-3) mm

Artikelnummer	Körnung	Verkaufseinheit	Preiseinheit	Preis
850992		Stück	Stück	



SCHIMMELSANIERSYSTEM CASITH

Calciumsilikat-Leibungsplatte

- Zur Schimmelsanierung und Wärmedämmung im Leibungsbereich von Türen und Fenstern, sofern keine Calciumsilikatplatten mit größerer Plattendicke eingesetzt werden können
- Format: 250 x 500 mm, Dicke: 15 mm

Artikelnummer	Körnung	Verkaufseinheit	Preiseinheit	Preis
850015		Stück	Stück	



SCHIMMELSANIERSYSTEM CASITH

CASITH Klebemörtel

- Farbton: weiß
- Zum Kleben von CASITH Calciumsilikatplatten, Schimmelsanierplatten MSP und Mineralschaumplatte hydrophil auf allen tragfähigen Wand- und Deckenflächen im Innenbereich, auf Kalk-, Kalk-Zement- und Zementputzen sowie zur Fugenverklebung der Calciumsilikatplatten.

Artikelnummer	Körnung	Verkaufseinheit	Preiseinheit	Preis
855097		25 kg-Sack	Sack	

Verbrauch:
Kleben ca. 5 kg/m²



SCHIMMELSANIERSYSTEM CASITH

CASITH Klebemörtel G

- Farbton: weiß
- Zum Kleben von CASITH Calciumsilikatplatten, Schimmelsanierplatten MSP und Mineralschaumplatte hydrophil auf allen tragfähigen Wand- und Deckenflächen im Innenbereich, speziell zum Kleben auf Gipsputzen, Gips-Kalkputzen und anderen gipshaltigen Untergründen, sowie zur Fugenverklebung der Calciumsilikatplatten

Artikelnummer	Körnung	Verkaufseinheit	Preiseinheit	Preis
854097		25 kg Sack	Sack	

Verbrauch:
Kleben ca. 5 kg/m²



SCHIMMELSANIERSYSTEM CASITH

CASITH Feinspachtel

- Farbton: weiß
- Zum Abglätten und Spachteln von CASITH Calciumsilikatplatten, Schimmelsanierplatten MSP und Mineralschaumplatte hydrophil, zum Verspachteln der Stoßfugenbereiche der Calciumsilikatplatten oder zum vollflächigen Spachteln zur Herstellung von streifenfreien Oberflächen

Artikelnummer	Körnung	Verkaufseinheit	Preiseinheit	Preis
853097		20 kg Sack	Sack	

Verbrauch:
Fugenverspachtelung ca. 0,5 kg/m² vollflächig spachteln ca. 1,5 kg/m² bei 1 mm Schichtdicke



SCHIMMELSANIERUNG

Reinkalk-Haftputz

- Farbton: weiß
- Armierungsmörtel für Mineralschaumplatten hydrophil und Schimmelsanierplatte MSP
- mineralischer Trockenmörtel, PI nach DIN 18550, CSI nach DIN EN 998-1
- sehr geringer Zementanteil
- Ausgleichs-, Haftspachtel und Armierungsmörtel für innen
- gleichzeitig Strukturputz als Besenzug oder Filzputz

Artikelnummer	Körnung	Verkaufseinheit	Preiseinheit	Preis
415096	0,8 mm	25 kg Sack	Sack	

Verbrauch:
ca. 1,0 kg/m² pro 1 mm Schichtdicke



SCHIMMELSANIERSYSTEM CASITH

CASITH Schimmel-Ex

- verarbeitungsfertiges, wässriges Desinfektionsmittel zum Vorbehandeln von pilzbefallenen Putz- und Wandflächen im Innenbereich
- geruchsneutral, frei von Chlor und Alkoholen
- eignet sich zur Entfernung von Schimmelpilzbefall
- Ideal als Vorbehandlung für nachfolgendes CASITH Schimmelsaniersystem
- leichte Verarbeitung
- Biozide sicher verwenden. Vor Gebrauch stets Kennzeichnung und Produktinformationen (Etiketten) lesen

Artikelnummer	Körnung	Verkaufseinheit	Preiseinheit	Preis
854065		1 l Sprühflasche	Liter	



Schimmelsaniersystem CASITH

DRACHOLIN CASITH Calciumsilikatplatten wirken auf Grund ihrer Eigenschaften, der mineralischen Zusammensetzung, ihrer hohen Alkalität und den feuchteregulierenden Eigenschaften, ausgezeichnet gegen Schimmelbildung. Die Oberfläche bleibt trocken. Die Platten sind formstabil, druckfest, nicht brennbar, diffusionsoffen, alkalisch und baubiologisch unbedenklich.



- Schutz und Werterhaltung von Bausubstanz
- Senkung der Heizkosten
- Verbesserung des Raumklimas
- Sanierung und Vermeidung von Schimmelbildung



INNENPUTZE

INNENPUTZE

Mineral-Filzputz

- Farbton: weiß *
- mineralische Putzbeschichtung auf Silikatbasis, innen
- hoch wasserdampfdurchlässig, abriebfest, verkieselt mit dem Untergrund, geringe Verschmutzungsneigung
- lösemittelfrei, konservierungsmittelfrei

Artikelnummer	Körnung	Verkaufseinheit	Preiseinheit	Preis
783130.0001	0,8 mm	25 kg Eimer	kg	

Verbrauch:
ca. 1,0 - 1,2 kg/m²




INNENPUTZE

Mineralputz

- Farbton: weiß *
- Typ Edelputz 1,0 mm, 1,5 mm und 2,0 mm
- Typ Reibeputz 1,5 mm und 2,0 mm
- mineralische Putzbeschichtung auf Silikatbasis, innen
- hoch wasserdampfdurchlässig, abriebfest, verkieselt mit dem Untergrund, geringe Verschmutzungsneigung, lösemittelfrei, konservierungsmittelfrei

Typ E				
Artikelnummer	Körnung	Verkaufseinheit	Preiseinheit	Preis
782130.0001	1,0 mm	25 kg Eimer	kg	
782140.0001	1,5 mm	25 kg Eimer	kg	
782150.0001	2,0 mm	25 kg Eimer	kg	

Typ R				
Artikelnummer	Körnung	Verkaufseinheit	Preiseinheit	Preis
802130.0001	1,5 mm	25 kg Eimer	kg	
802140.0001	2,0 mm	25 kg Eimer	kg	

Verbrauch:
 Typ E - Körnung: 1,0 mm ca. 1,8 - 2,2 kg/m²
 Typ E - Körnung: 1,5 mm ca. 2,0 - 2,5 kg/m²
 Typ E - Körnung: 2,0 mm ca. 3,0 - 3,5 kg/m²
 Typ R - Körnung: 1,5 mm ca. 1,8 - 2,2 kg/m²
 Typ R - Körnung: 2,0 mm ca. 2,3 - 2,6 kg/m²
 Als Spritzputz Körnung:
 1,5 mm + 2,0 mm ca. 3,5 - 4,2 kg/m²






INNENPUTZE

Mineral-Streichputz

- Farbton: weiß *
- silikatgebundene, quarzsandhaltige Putzbeschichtung
- hoch wasserdampfdurchlässig, stoß- und kratzfest, gut füllend
- lösemittel- und konservierungsmittelfrei
- zur Gestaltung von Innenwänden, als Untergrund für Lasurtechniken bestens geeignet

Artikelnummer	Körnung	Verkaufseinheit	Preiseinheit	Preis
733993.0001	0,3 mm	22 kg Eimer	kg	
733988.0001	0,6 mm	22 kg Eimer	kg	

Verbrauch:
 Körnung: 0,3 mm ca. 300 - 400 g/m²
 Körnung: 0,6 mm ca. 400 - 500 g/m²





INNENPUTZE

Sprenkelputz

- Farbton: weiß
- dispersionsgebundene Wand- und Deckenbeschichtung
- als Innenspritzputz ergiebig, volldeckend in einem Arbeitsgang, leicht und zügig verarbeitbar
- emissionsfrei, lösemittelfrei

Artikelnummer	Körnung	Verkaufseinheit	Preiseinheit	Preis
744130.0001	0,7 mm	22 kg Eimer	kg	
744140.0001	1,5 mm	22 kg Eimer	kg	

Verbrauch:

Körnung: 0,7 mm ca. 0,6 - 0,8 kg/m²

Körnung: 1,5 mm ca. 1,2 - 1,6 kg/m²





INNENFARBEN

INNENFARBEN

Rapidweiß

- Farbton: weiß
- Hochstrapazierfähige, stumpfmatte Einschicht-Dispersions-Innenfarbe
- Ideal für sensible Bereiche da raumlufthygienisch unbedenklich
- Doppeltes Deckvermögen und frei von foggingaktiven Substanzen

Artikelnummer	Körnung	Verkaufseinheit	Preiseinheit	Preis
684941		5 l Eimer	Liter	
684943		15 l Eimer	Liter	

Verbrauch:

ca. 125 ml/m² pro Arbeitsgang auf glattem Untergrund. Bei rauen Flächen entsprechend mehr.

Nassabrieb Klasse

2

Kontrastverhältnis

1

1 Liter für ca.

8 m²



INNENFARBEN

Cristal 11

- Farbton: weiß*
- Gut deckende und leicht zu verarbeitende Innenfarbe mit hohem Deckvermögen und stumpfmatter Oberfläche
- bestens geeignet für Neu- und Renovierungsanstriche an Wand und Deckenflächen im Wohn-, Arbeitsbereich
- emissionsminimiert, lösemittel- und weichmacherfrei

Artikelnummer	Körnung	Verkaufseinheit	Preiseinheit	Preis
622941.0001		5 l Eimer	Liter	
622942.0001		10 l Eimer	Liter	
622943.0001		15 l Eimer	Liter	

Verbrauch:

ca. 125 ml/m² pro Arbeitsgang auf glattem Untergrund. Bei rauen Flächen entsprechend mehr.

Nassabrieb Klasse

3

Kontrastverhältnis

1

1 Liter für ca.

8 m²





INNENFARBEN

Optisol

- Farbton: weiß *
- Hochdeckende Sol-Silikatfarbe nach DIN 18363 für Innen
- Ohne Zusatz von Konservierungsstoffen
- Sorgt für ein gesundes Raumklima
- lange Offenzeit, sehr gute Verarbeitung
- WohnGesund und mineralisch
- ausgezeichnete Haftung auf allen üblichen mineralischen und organischen Untergründen im Innenbereich
- extrem strapazierfähig

Artikelnummer	Körnung	Verkaufseinheit	Preiseinheit	Preis
635941.0001		5 l Eimer	Liter	
635942.0001		10 l Eimer	Liter	
635943.0001		15 l Eimer	Liter	

Verbrauch:
ca. 125 ml/m² pro Arbeitsgang auf
glattem Untergrund. Bei rauen Flächen
entsprechend mehr.

Nassabrieb Klasse
1

Kontrastverhältnis
1

1 Liter für ca.
8 m²



INNENFARBEN

Innensilikat

- Farbton: weiß
- Gut deckende Innen-Silikatfarbe nach DIN 18363 für Anstriche im gesamten Wohnbereich, in öffentlichen Gebäuden, in Kirchen sowie im Objektbereich
- Verarbeitungsfertige, emissionsminimierte, lösemittel- und weichmacherfreie Wand- und Deckenfarbe

Artikelnummer	Körnung	Verkaufseinheit	Preiseinheit	Preis
687941		5 l Eimer	Liter	
687944		12,5 l Eimer	Liter	

Verbrauch:
ca. 145 ml/m² pro Arbeitsgang auf
glattem Untergrund. Bei rauen Flächen
entsprechend mehr.

Nassabrieb Klasse
3

Kontrastverhältnis
2

1 Liter für ca.
7 m²



INNENFARBEN

Mineralfarbe

- Farbton: weiß *
- Innen-Silikatfarbe nach DIN 18363 mit ausgezeichneten bauphysikalischen Eigenschaften
- Hohe Diffusionsfähigkeit und Feuchteausgleich für ein gesundes Raumklima, schimmelwidrig
- Bestens geeignet in feuchtebelasteten Räumen wie Bad und Küche. Für Anstriche im gesamten Wohnbereich, in öffentlichen Gebäuden, in Kirchen sowie beim Denkmalschutz
- Frei von Lösemitteln, Weichmachern und Konservierungsmitteln.
- Nicht brennbar gemäß Prüfzeugnis

Artikelnummer	Körnung	Verkaufseinheit	Preiseinheit	Preis
629941.0001		5 l Eimer	Liter	
629942.0001		10 l Eimer	Liter	
629943.0001		15 l Eimer	Liter	

Verbrauch:

ca. 145 ml/m² pro Arbeitsgang auf glattem Untergrund. Bei rauen Flächen entsprechend mehr.

Nassabrieb Klasse
3

Kontrastverhältnis
2

1 Liter für ca.
7 m²

drachoMIX

ELF EMISSIONSMINIMIERT
LÖSEMITTELFREI
WEICHMÄCHERFREI





RUND UM DEN OFEN

UNTERGRUNDVORBEHANDLUNG

MEISTER Silikat-Grund

- Zur Verfestigung des Untergrundes bei mineralischen mürben, absandenden Putzen und Mineralfarbanstrichen.
- Hitzebeständig bis 140°C
- diffusionsoffen, konservierungsmittelfrei und geruchsarm

Artikelnummer	Körnung	Verkaufseinheit	Preiseinheit	Preis
630942		1 l Kanister	Liter	

Verbrauch:
ca. 200 g/m² bei einmaligem Anstrich



UNTERGRUNDVORBEHANDLUNG

MEISTER Ofen- und Kamingrund

- Farbton: weiß
- Grundierung zum Egalisieren der ungleichen Saugfähigkeit besonders bei unterschiedlichen Untergründen, z.B. auf Schamotte, Ytong-Steine, usw.
- Zum Verbessern der Haftfähigkeit bei glatten Untergründen wie z.B. Betonsteinen, Guss- und Kaminbauplatten
- hitzebeständig bis 180 °C, diffusionsoffen, konservierungsmittelfrei und geruchsarm

Artikelnummer	Körnung	Verkaufseinheit	Preiseinheit	Preis
630941		4 kg Eimer	kg	

Verbrauch:
ca. 300 g/m² bei einmaligem Anstrich



OFEN- UND KAMINFARBE

MEISTER Ofen- und Kaminfarbe

- Farbton: weiß*
- gebundene Silikatfarbe mit Kaliwasserglas und geeigneten Stabilisatoren
- flammhemmend, hitzebeständig bis 140 °C
- geringe Verschmutzungsanfälligkeit

Artikelnummer	Körnung	Verkaufseinheit	Preiseinheit	Preis
630940.0001		2,5 l Eimer	Liter	

Verbrauch:
270 – 330 ml/m² bei zweimaligem Anstrich





OFEN- UND KAMINPUTZ

MEISTER Ofen- und Kaminputz

- Farbton: weiß*
- veredelter mineralischer Trockenputz, als Verputz für Kamine und Öfen
- spannungsarm
- Grundputz und Strukturputz in Einem
- auch zur dekorativen Oberflächengestaltung von Öfen und Wänden

Artikelnummer	Körnung	Verkaufseinheit	Preiseinheit	Preis
342130	1,0 mm	20 kg Sack	Sack	
342140	1,5 mm	20 kg Sack	Sack	

Verbrauch:
ca. 6 kg/m² bei 5 mm Auftragsstärke
ca. 2,5 kg/m² als Strukturputz

Einfärbung:
mit Farbbeuteln



OFEN- UND KAMINPUTZ

MEISTER Ofen-Feinputz

- Farbton: weiß*
- dünnlagiger Oberputz und Spachtel zum Herstellen von feinkörnigen strukturierten, gefilzten oder geglätteten Oberflächen auf Öfen und Kaminen
- Auf planeben verputzten Öfen und Kaminen
- Sehr spannungsarm und hitzebeständig

Artikelnummer	Körnung	Verkaufseinheit	Preiseinheit	Preis
352130	0,5 mm	20 kg Sack	Sack	

Verbrauch:
ca. 2,4 kg/m² bei 2 mm Auftragsstärke

Einfärbung:
mit Farbbeuteln



OFEN- UND KAMINPUTZ

MEISTER Non-Stop Ofenputz

- Farbton: weiß*
- veredelter mineralischer Trockenmörtel auf Silikat-Substrat-Basis
- schnell abbindend, ermöglicht ein rationelles Arbeiten ohne Wartezeiten, der Ofen kann an einem Tag fertig verputzt werden
- Grundputz und Strukturputz in Einem
- auch zur dekorativen Oberflächengestaltung von Öfen und Wänden

Artikelnummer	Körnung	Verkaufseinheit	Preiseinheit	Preis
362130	1,0 mm	20 kg Sack	Sack	

Verbrauch:
ca. 6 kg/m² bei 5 mm Auftragsstärke
ca. 2,5 kg/m² als Strukturputz

Einfärbung:
mit Farbbeuteln

OFEN- UND KAMINPUTZ

MEISTER PREMIUM classic

- Farbton: weiß*
- Veredelter mineralischer Trockenmörtel auf Silikat-Substrat-Basis mit weißem Marmorkorn
- der Ofen kann an einem Tag fertig verputzt werden
- mit Latex-Filzscheibe sofort filzbar
- Grundputz und Strukturputz in Einem
- auch zur dekorativen Oberflächengestaltung von Öfen und Wänden

Artikelnummer	Körnung	Verkaufseinheit	Preiseinheit	Preis
372130	1,0 mm	20 kg Sack	Sack	

Verbrauch:
ca. 6 kg/m² bei 5 mm Auftragsstärke
ca. 2 kg/m² als Strukturputz

Einfärbung:
mit Farbbeuteln



OFEN- UND KAMINPUTZ

MEISTER PREMIUM fine

- Farbton: weiß*
- Veredelter mineralischer Trockenmörtel auf Silikat-Substrat-Basis mit weißem Marmorkorn
- dünnlagiger, hellweißer Oberputz
- auf planeben verputzten Öfen und Kaminen
- Filzen mit trockener Latex-Filzscheibe
- Verarbeitungszeit von ca. 4 Std., hydraulische Abbindung

Artikelnummer	Körnung	Verkaufseinheit	Preiseinheit	Preis
382130	0,5 mm	20 kg Sack	Sack	

Verbrauch:
ca. 2 kg/m² je nach Auftragsstärke

Einfärbung:
mit Farbbeuteln



ZUBEHÖR

Armierungsgewebe fein

- alkalifest ausgerüstetes Armierungsgewebe
- Maschenweite ca. 4 x 4 mm
- Gewicht ca. 165 g/m²
- Breite: 100 cm
- Rolle: 10 m²

Artikelnummer	Körnung	Verkaufseinheit	Preiseinheit	Preis
931010		10 m ² -Rolle	m ²	





UNTERGRUND-
VORBEHANDLUNGSMITTEL

Untergrundvorbereitungsmittel

WÄSSRIG

EG-Grund

- Farbton: weiß *
- wässrige, sandige, weiß pigmentierte Grundierung mit guter Deckkraft, außen und innen zum Egalisieren der Saugfähigkeit
- Haftbrücke und Quarzbrücke für organisch gebundene oder mineralische Putze und Farben

Artikelnummer	Körnung	Verkaufseinheit	Preiseinheit	Preis
650983.0001		4 kg Eimer	kg	
650985.0001		7 kg Eimer	kg	
650987.0001		15 kg Eimer	kg	
650989.0001		25 kg Eimer	kg	

Verbrauch:
ca. 200 - 300 g/m²



WÄSSRIG

Putzgrund

- Farbton: weiß
- sandige, weiß pigmentierte Grundierung, außen und innen
- Haftbrücke für organisch gebundene und mineralische Putze

Artikelnummer	Körnung	Verkaufseinheit	Preiseinheit	Preis
652988.0001		22 kg Eimer	kg	

Verbrauch:
ca. 200 - 300 g/m²



WÄSSRIG

Mineral-Grund

- Farbton: weiß *
- wässrige, silikatgebundene, weiß pigmentierte Grundierung für innen
- lösemittel- und konservierungsmittelfrei
- Haftbrücke und Quarzbrücke für organisch gebundene und mineralische Putze

Artikelnummer	Körnung	Verkaufseinheit	Preiseinheit	Preis
654985.0001		7 kg Eimer	kg	
654987.0001		15 kg Eimer	kg	
654988.0001		22 kg Eimer	Kg	

Verbrauch:
ca. 200 - 300 g/m²





WÄSSRIG

Silikat-Verdünner (Fixativ)

- als Voranstrich zum Verfestigen von sandendem, mineralischem Putz, sowie von Kalk- oder Mineralfarben, außen und innen
- zum Verdünnen von DRACHOLIN Silikatfarben und Silikatputzen
- Voranstrich für Calciumsilikatplatten

Artikelnummer	Körnung	Verkaufseinheit	Preiseinheit	Preis
611072		5 l Kanister	Liter	
611074		10 l Kanister	Liter	

Verbrauch:
ca. 200 - 300 ml/m²



WÄSSRIG

drachoSOL-Fixativ

- zum Verfestigen und Egalisieren von unterschiedlich saugenden Untergründen
- zum Verdünnen von **drachoSOL** Fassadenfarbe

Artikelnummer	Körnung	Verkaufseinheit	Preiseinheit	Preis
662064		1 l Kanister	Liter	
662072		5 l Kanister	Liter	

Verbrauch:
ca. 200 - 300 ml/m²



WÄSSRIG

Tiefgrund Aqua

- wässrige Grundierung, innen und außen
- zum Verfestigen sowie zum Egalisieren der Saugfähigkeit von Untergründen wie Gips-, Gips-Kalkputze, Gipskartonplatten, Beton

Artikelnummer	Körnung	Verkaufseinheit	Preiseinheit	Preis
659072		5 l Kanister	Liter	
659074		10 l Kanister	Liter	

Verbrauch:
ca. 200 - 300 ml/m²

ISOLIEREN

GK Iso-Grund

- Gebrauchsfertige, wässrige Grundierung, für neuwertige Gipskartonplatten, innen, quarzsandgefüllt, verhindert weitgehend das Durchschlagen der wasserlöslichen Inhaltsstoffe bei Gipskartonplatten, gleichzeitig Haftbrücke für organisch gebundene und mineralische Putze

Artikelnummer	Körnung	Verkaufseinheit	Preiseinheit	Preis
655987		15 kg Eimer	kg	

Verbrauch:
ca. 200 - 300 g/m²



ISOLIEREN

Sperrgrund universal

- Gebrauchsfertige, wässrige Grundierung, für innen
- Verhindert das Durchschlagen von wasserlöslichen Inhaltsstoffen aus Gipskartonplatten, Spanplatten u.ä.
- Isoliert Wasserflecken, Nikotin, Ruß
- Vor Beschichtung mit organischen oder mineralischen Putzen ist ein Zwischenanstrich mit dem DRACHOLIN EG-Grund erforderlich

Artikelnummer	Körnung	Verkaufseinheit	Preiseinheit	Preis
658041		5 l Eimer	Liter	
658042		10 l Eimer	Liter	

Verbrauch:
ca. 200 - 300 ml/m²



ALGEN / PILZE

Algen-Ex

- gebrauchsfertige Biozidlösung
- vernichtet Bewuchsstellen und konserviert den Untergrund
- Sanierlösung zur Vorbehandlung von algen- und pilzbefallenen Putz- und Wandflächen
- Biozide sicher verwenden. Vor Gebrauch stets Kennzeichnung und Produktinformationen (Etiketten) lesen

Artikelnummer	Körnung	Verkaufseinheit	Preiseinheit	Preis
520074		10 l Kanister	Liter	

Verbrauch:
ca. 200 - 400 ml/m²





ZUBEHÖR

KREATIV-WERKZEUGE

PAVAN Glättekelle

Größe 240 x 100 mm

Artikelnummer	Verkaufseinheit	Preiseinheit	Preis
946027	Stück	Stück	

Größe 200 x 80 mm

Artikelnummer	Verkaufseinheit	Preiseinheit	Preis
946028	Stück	Stück	



KREATIV-WERKZEUGE

PAVAN Stucco Veneziano

Größe 200 x 80 x 65 mm

Artikelnummer	Verkaufseinheit	Preiseinheit	Preis
946038	Stück	Stück	

Größe 280 x 120 x 100 mm

Artikelnummer	Verkaufseinheit	Preiseinheit	Preis
946039	Stück	Stück	



KREATIV-WERKZEUGE

PAVAN Kreativ Zahnkelle

- Größe 280 x 120 mm
- Zahnung 3 x 3 mm

Artikelnummer	Verkaufseinheit	Preiseinheit	Preis
946030	Stück	Stück	



KREATIV-WERKZEUGE

Inneneck-Spachtel Edelstahl

- Größe 80 x 60 x 60 mm

Artikelnummer	Verkaufseinheit	Preiseinheit	Preis
946029	Stück	Stück	



KREATIV-WERKZEUGE

Außeneck- Spachtel Edelstahl

- Größe 80 x 25 x 25 mm

Artikelnummer	Verkaufseinheit	Preiseinheit	Preis
981404	Stück	Stück	





KREATIV-WERKZEUGE

Strukturbesen

- Kunststofffasern und Holzgriff
- Besenzug - eine traditionelle Putztechnik erlebt ihre Renaissance. Mit Decostone fine können mit dem speziellen Besen feine Oberflächen in neuer Optik gestaltet werden
- Interessante Gestaltungsmöglichkeiten auch in Kombination mit Minerallasur effecto als Oberflächenfinish.

Artikelnummer	Verkaufseinheit	Preiseinheit	Preis
946026	Stück	Stück	



KREATIV-WERKZEUGE

Flächenstreicher

- 4 x 14 cm Holzkörper

Artikelnummer	Verkaufseinheit	Preiseinheit	Preis
946035	Stück	Stück	



KREATIV-WERKZEUGE

Maserboy 15 x 5 cm

- In Verbindung mit Decostone fine lassen sich Oberflächen in Holzoptik nachbilden, wie auch Beton ähnliche Flächen mit Brettschalungen aus unbehandeltem Holz
- Natürliche Optik

Artikelnummer	Verkaufseinheit	Preiseinheit	Preis
946034	Stück	Stück	



WERKZEUG

Traufel

- 280 x 130 mm - Rostfrei

Artikelnummer	Verkaufseinheit	Preiseinheit	Preis
946017	Stück	Stück	



WERKZEUG

Zahntraufel

- 10 x 10 mm - Mit Holzgriff

Artikelnummer	Verkaufseinheit	Preiseinheit	Preis
946016	Stück	Stück	

WERKZEUG

Kunststoff-Reibebrett

- 280 x 140 mm

Artikelnummer	Verkaufseinheit	Preiseinheit	Preis
946018	Stück	Stück	



WERKZEUG

Kelle

- 160 x 115 x 85 mm - Rostfrei

Artikelnummer	Verkaufseinheit	Preiseinheit	Preis
946019	Stück	Stück	



WERKZEUG

Giperspachtel

- 80 mm - Rostfrei

Artikelnummer	Verkaufseinheit	Preiseinheit	Preis
946020	Stück	Stück	



WERKZEUG

Latex-Filzscheibe

- Größe 14 x 28 cm

Artikelnummer	Verkaufseinheit	Preiseinheit	Preis
981400	Stück	Stück	



WERKZEUG

CARRARA Filzscheibe

Größe 14 x 23 cm

Artikelnummer	Verkaufseinheit	Preiseinheit	Preis
981394	Stück	Stück	

Größe 20 x 30 cm

Artikelnummer	Verkaufseinheit	Preiseinheit	Preis
981393	Stück	Stück	





WERKZEUG

Styropor-Reibebrett

- 320 x 190 x 24 mm

Artikelnummer	Verkaufseinheit	Preiseinheit	Preis
981290	Stück	Stück	



WERKZEUG

Abstreifgitter Metall

- 300 x 260 mm

Artikelnummer	Verkaufseinheit	Preiseinheit	Preis
946001	Stück	Stück	



WERKZEUG

Fassaden-Walze

- Flor 21 mm / 27 cm

Artikelnummer	Verkaufseinheit	Preiseinheit	Preis
946003	Stück	Stück	



WERKZEUG

Heizkörper-Walze

- Flor 13 mm / 10 cm

Artikelnummer	Verkaufseinheit	Preiseinheit	Preis
946004	Stück	Stück	



WERKZEUG

Mikrofaser-Walze

- Flor 17 mm

Größe 25 cm

Artikelnummer	Verkaufseinheit	Preiseinheit	Preis
946040	Stück	Stück	

Größe 10 cm

Artikelnummer	Verkaufseinheit	Preiseinheit	Preis
946041	Stück	Stück	

WERKZEUG

Maler-Walze

- Kurzflor 9 mm / 25 cm

Artikelnummer	Verkaufseinheit	Preiseinheit	Preis
946005	Stück	Stück	



WERKZEUG

Heizkörperpinsel

Größe 35 mm / Chinaborsten

Artikelnummer	Verkaufseinheit	Preiseinheit	Preis
946006	Stück	Stück	



Größe 50 mm / Chinaborsten

Artikelnummer	Verkaufseinheit	Preiseinheit	Preis
946007	Stück	Stück	

Größe 70 mm / Chinaborsten

Artikelnummer	Verkaufseinheit	Preiseinheit	Preis
946008	Stück	Stück	

WERKZEUG

Ersatz-Bügel für Walze

Größe 290 x 250 mm

Artikelnummer	Verkaufseinheit	Preiseinheit	Preis
946022	Stück	Stück	



Größe 420 x 90 mm

Artikelnummer	Verkaufseinheit	Preiseinheit	Preis
946023	Stück	Stück	

WERKZEUG

Klebeband Krepp

Größe 30 mm - Rolle 50 Meter

Artikelnummer	Verkaufseinheit	Preiseinheit	Preis
946011	Stück	Stück	



Größe 48 mm - Rolle 50 Meter

Artikelnummer	Verkaufseinheit	Preiseinheit	Preis
946012	Stück	Stück	



WERKZEUG

Klebeband Fine Line

- 30 mm - Für scharfe Kanten Rolle 50 m

Artikelnummer	Verkaufseinheit	Preiseinheit	Preis
946013	Stück	Stück	



WERKZEUG

Folie mit PVC-Klebeband Rolle

Größe 20 m, 55 cm breit

Artikelnummer	Verkaufseinheit	Preiseinheit	Preis
946024	Stück	Stück	

Größe 20 m, 110 cm breit

Artikelnummer	Verkaufseinheit	Preiseinheit	Preis
946021	Stück	Stück	





EINFÄRBEZUSCHLÄGE

Einfärbezuschläge Farben und Nassputz

Beschreibung	Artikelnummer	Preis
* Farbtonzuschlag PG I-kg		
* Farbtonzuschlag PG II-kg		
* Farbtonzuschlag PG III-kg		
* Farbtonzuschlag nach PG I-Liter		
* Farbtonzuschlag nach PG II-Liter		
* Farbtonzuschlag nach PG III-Liter		
* Farbtonzuschlag nach PG GT-Liter auf Anfrage		
Preise für die Farbtöne der Farbtonkarte F 3000, Farbtongruppen A - M auf Anfrage.		
Mustereinfärbezuschläge pro Liter: 5 Liter, 10 - 20 Liter, ab 20 Liter		
Mustereinfärbezuschläge pro kg:		

Farbtonzuschläge Trockenputz

Beschreibung	Artikelnummer	Preis
* Farbtonzuschlag TP I (F 5000 - EndNr. 6 - 8 / Meditera - Stufe 4+5), pro Sack		
* Farbtonzuschlag TP II (F 5000 - EndNr. 4 / Meditera - Stufe 3) , pro Sack		
<ul style="list-style-type: none"> • Farbige mineralische Trockenputze: • Einfärbungen sind ab einer Mindestmenge von 12 Sack möglich. • Mineralische Trockenputze können maximal bis End-Nr. 4 nach DRACHOLIN Farbtonkarte F 5000 und Stufe 3 nach Farbtonkarte Meditera abgetönt werden. • Farbtonzuschläge sind nicht rabattierfähig. • bitte bei Bestellung von abgetönten Farben und Putzen (Fremdfarbtöne) angeben: Hersteller, genaue Bezeichnung der Farbtonkarte, Farbton-Nummer. • bei Nachbestellungen bitte immer die Lieferschein-Nummer und das Lieferdatum der vorherigen Lieferung angeben, da sonst geringe Farbtonunterschiede auftreten können. 		

Farbbeutel

Beschreibung	Artikelnummer	Preis
Farbbeutel für DRACHOLIN Trockenputze in den Farbtönen der DRACHOLIN Farbtonkarte		
Für 1 Sack		
Beschreibung	Artikelnummer	Preis
Farbbeutel Grundpreis		
TP I (F 5000 - EndNr. 6 - 8 / Meditera - Stufe 4-6)		
TP II (F 5000 - EndNr. 4 / Meditera - Stufe 3)		
Für 2 Sack		
Beschreibung	Artikelnummer	Preis
Farbbeutel Grundpreis		
TP I (F 5000 - EndNr. 6 - 8 / Meditera - Stufe 4 - 6)		
TP II (F 5000 - EndNr. 4 / Meditera - Stufe 3)		
Für 3 Sack		
Beschreibung	Artikelnummer	Preis
Farbbeutel Grundpreis		
TP I (F 5000 - EndNr. 6 - 8 / Meditera - Stufe 4 - 6)		
TP II (F 5000 - EndNr. 4 / Meditera - Stufe 3)		

Farbbeutel Decostone / FASETO

Beschreibung	Artikelnummer	Preis
Farbbeutel für DRACHOLIN Decostone/FASETO in den Farbtönen der DRACHOLIN Farbtonkarte		
Für 1 Sack und 1/2 Sack		
Beschreibung	Artikelnummer	Preis
Farbbeutel Grundpreis		
TP I (F 5000 - EndNr. 6 - 8 / Meditera - Stufe 4 - 6)		
TP II (F 5000 - EndNr. 4 / Meditera - Stufe 3 / Decostone Farbtonkollektion)		
TP III (F 5000 - EndNr. 3 / Meditera - Stufe 1 + 2 / Decostone Farbtonkollektion)		
TP IV (Decostone Farbtonkollektion)		
TP V - VII (Decostone Farbtonkollektion)		

Farbbeutel TERRA Nova Steinoptik

Beschreibung	Artikelnummer	Preis
Farbbeutel für DRACHOLIN TERRA Nova Steinoptik		
Beschreibung	Artikelnummer	Preis
Farbbeutel Grundpreis		
Rauchgrau TP I	447093	
Graubraun TP II	447097	
Taupe TP II	447094	
Sandbeige TP III	447090	
Terrabraun TP III	447095	
Achatgrau TP III	447091	
Granitgrau TP III	447092	

Farbbeutel COSMATO

Beschreibung	Artikelnummer	Preis
Farbbeutel für COSMATO Bodenbeschichtung nach COSMATO Musterkollektion und Farbtonkarte Meditera		
Zum farbigen Abtönen von COSMATO und COSMATO SETA 20 kg Sack / 10 kg Eimer / 5 kg Eimer COSMATO Bodenspachtel und 15 kg Sack / 7 kg Eimer COSMATO SETA Bodenfeinspachtel		
Zum farbigen Abtönen von COSMATO 2K-Bodenspachtel Set für 1 Set: 4,60 kg = 4 kg COSMATO 2K-Bodenspachtel + 0,60 kg COSMATO 2K-Härter 8,05 kg = 7 kg COSMATO 2K-Bodenspachtel + 1,05 kg COSMATO 2K-Härter 17,25 kg = 15 kg COSMATO 2K-Bodenspachtel + 2,25 kg COSMATO 2K-Härter		
Farbbeutel Grundpreis		
TP I (Meditera - Stufe 4-6 /Cosmato Musterkollektion)		
TP II (Meditera - Stufe 3 /Cosmato Musterkollektion)		
TP III (Meditera - Stufe 1 + 2 /Cosmato Musterkollektion)		
TP IV (Cosmato Musterkollektion)		
TP V - VII (Cosmato Musterkollektion)		
Bitte beachten Sie, dass bei COSMATO Sonderfarbtönen (inkl. DRACHOLIN Farbtonkarte F 5000) ein Pauschalbetrag pro FarbtonEinstellung berechnet wird.		

Filmschutz

Beschreibung	Artikelnummer	Preis
Alle Fassadenfarben und pastöse Außenputze können auf Wunsch mit einem zusätzlichen Filmschutz gegen Algen und Pilze ausgerüstet werden. Bei Bestellung bitte angeben „mit Filmschutz“		

Zufuhrkosten und Aufstellgebühren

Beschreibung	Artikelnummer	Preis
<ul style="list-style-type: none"> Zufuhrkosten bei Sackware Mautkostenpauschale je Abladestelle Zufuhrkosten bei Big-Bag, bei Anlieferung mit einem Kranfahrzeug Zufuhrkosten bei OWC, bei Anlieferung mit einem Kranfahrzeug. Aufstellgebühren bei Silos: Bei 1 m³-Minisilos und bei 2 m²-Silos je Silo Euro-Paletten- Verrechnungssatz Bei sofortigem Tausch nach Anlieferung ohne Abzug. Aufstell-, Leih- und Mietbedingungen für Silos siehe Lieferprogramm. 		

Farbtonkarten

Beschreibung	Artikelnummer	Preis
Meditera II	997026	
F 5000	997020	

Bemusterung / Musterplatten

Beschreibung	Artikelnummer	Preis
Flüssigmuster 0,5 l-Dose		
Musterplatten dekorative Strukturputze, weiß		
60 x 100 cm	997101	
30 x 100 cm / Ausstellung	997201	
30 x 60 cm	997301	
19 x 24 cm / Handmuster	997401	
19 x 12,5 cm / Handmuster	997501	
Musterplatten dekorative Strukturputze und Farbmuster gestrichen		
60 x 100 cm	997102	
30 x 60 cm	997302	
KREATIV-Muster Decostone / Antico grosso		
30 x 100 / Ausstellung	997202	
30 x 60 cm	997303	
19 x 24 cm / Handmuster	997402	
19 x 12,5 cm / Handmuster	997502	
60 x 100 cm	997603	

KREATIV-Muster COSMATO, Farbton nach COSMATO Farbtonkollektion	
30 x 100 / Ausstellung	997203
30 x 60 cm	997304
19 x 24 cm / Handmuster	997403
19 x 12,5 cm / Handmuster	997503
Fremdfarbton COSMATO, als Musterplatte bemustert	
30 x 60 cm	997305

Musterboxen

Beschreibung	Artikelnummer	Preis
Musterbox COSMATO Farbtonkollektion Farbtonkollektion mit 47 Farbtönen mit original COSMATO Oberflächen	997052	
Musterbox Decostone Farbtonkollektion Box 1 und Box 2 Farbtonkollektion mit 72 Farbtönen mit original Decostone Oberflächen bestehend aus zwei Musterboxen	997049	
Decostone Ergänzungsbox mit 20 neuen Farbtönen Box 3	997050	
Musterbox Kreativ	997037	
Musterbox TERRA Nova	997051	
Musterbox Außenputze	997036	
Musterbox Innenputze	997035	
Musterbox WohnGesund	997038	
Musterbox Ofenbau	997039	



MASCHINENTECHNIK

Maschinentechnik zur Verarbeitung von ORBITH Dämmputzen

MASCHINENTECHNIK ORBITH DÄMMPUTZ

ORBITH Antistaub-Behälteraufsatz für PFT G4

Artikelnummer	Miete pro Tag	Kaufpreis
998013		



MASCHINENTECHNIK ORBITH DÄMMPUTZ

ORBITH Mischwendel

Artikelnummer	Miete pro Tag	Kaufpreis
998011		



MASCHINENTECHNIK ORBITH DÄMMPUTZ

ORBITH Nachmischer für PFT G4

Artikelnummer	Miete pro Tag	Kaufpreis
998012		



MASCHINENTECHNIK ORBITH DÄMMPUTZ

ORBITH Schneckenpumpe/Stator

Artikelnummer	Miete pro Tag	Kaufpreis
998010		



MASCHINENTECHNIK ORBITH DÄMMPUTZ

ORBITH Schneckenpumpe/Rotor mit Zapfen

Artikelnummer	Miete pro Tag	Kaufpreis
998009		



Unsere Maschinentechnik im Überblick

Mit der Silo- und Maschinentechnik bieten wir unseren Kunden ein rationelles und effektives Arbeitsmittel. Container ermöglichen eine flexible, auf die Baustelle abgestimmte Logistik. Unterstützt wird dies durch den DRACHOLIN Big Bag, der ein einfaches Nachfüllen gewährleistet. Auf Wunsch erhalten Sie von uns die passende Maschinentechnik. Durchlaufmischer und/oder Förderpumpe bieten eine rationelle moderne Baustellentechnik.



A



B



C



D

Abbildung	Behältnis	Inhalt	Produkt	Lieferbare Maschinentechnik
A	2,0 m ³ Container	2,0 m ³	pulverförmige Produkte wie Baukleber, Spachtelmassen, Edelputze	
B	Big Bag	1,0 m ³	pulverförmige Produkte wie Baukleber, Spachtelmassen, Edelputze	Zum Nachfüllen des 2,0 m ³ Container
C	Mini-Edelstahlsilo	0,650 m ³	Spachtelmassen, Strukturputze	Förderpumpe mit Wasserdosierung zur KonsistenzEinstellung
D	One-Way-Container (OWC)	1,0 m ³	pulverförmige Produkte wie UP 2000, UP leicht, Spachtelmassen	Trockenfördereinheit inoFLEX für P.F.T. G4 oder Durchlaufmischer inoMIX E12 (leihweise zur Einführung)

Aufstell-, Leih- und Mietbedingungen

1. Aufstellung

Die Aufstellung und Benutzung der zur Verfügung gestellten Container und Geräte hat nach den gültigen Unfallverhütungsvorschriften den Silo-Aufstellvorschriften der Bau-Berufsgenossenschaft und den staatlichen Arbeitsschutzvorrichtungen zu erfolgen. Aufstellung und Benutzung liegen im Verantwortungsbereich des Bestellers. Die Haftung der DRACHOLIN GmbH erstreckt sich auf die Anlieferung und Abholung der Behälter und Geräte, solange diese mit Vorrichtungen des LKWs verbunden sind.

Der Besteller hat den Ort der Aufstellung zu bezeichnen und vorzubereiten. Die ausreichende Standfestigkeit der Behälter auf dem Untergrund muss auch bei ungünstiger Witterung gewährleistet sein.

Für das Abladen und Aufladen der Behälter ist genügend Platz (Aktionsradius) für die Fahrzeuge sicherzustellen. Die Behälter dürfen nur durch die Fa. DRACHOLIN GmbH, bzw. deren Beauftragte umgestellt und gefüllt werden.

Der Besteller stellt sicher, dass die Zufahrt zum Aufstellplatz mit Transportfahrzeugen von 35 to Gewicht befahren werden kann, ohne dass die Zufahrt oder das Fahrzeug beschädigt werden.

Der Besteller hat zu prüfen, ob für die Aufstellung des Behälters am vorgesehenen Ort privatrechtliche oder öffentlichrechtliche Genehmigungen erforderlich sind. Der Besteller hat diese auf seine Kosten einzuholen (für öffentliche Straßen oder Fußgängerwege im Stadtgebiet beim Amt für öffentliche Ordnung, in Landgebieten beim Landratsamt). Bei Dunkelheit ist vom Besteller ausreichende Beleuchtung am Behälter anzubringen. Alle Bußgelder und Kosten, die aus Verstößen gegen öffentliche Vorschriften, Richtlinien und Auflagen entstehen, werden vom Besteller getragen.

Soweit die Mehrweggebinde oder das zur Verfügung gestellte Zubehör einen elektrischen Anschluss benötigen, wird der Verwender für einen sicheren elektrischen Anschluss insbesondere für einen FI-Schalter Sorge tragen und alle insoweit bestehenden Bestimmungen, insbesondere der Bauberufsgenossenschaft, einhalten.

Der Besteller verpflichtet sich, die ihm überlassenen Behälter und Geräte vor Beschädigung und Diebstahl zu schützen, sorgfältig zu behandeln und die dazu erforderlichen Maßnahmen zu treffen. Sofern eventuelle Schäden nicht von der DRACHOLIN GmbH zu vertreten sind, haftet der Besteller für alle Schäden, die durch die Nutzung an den Gegenständen entstehen. Der Besteller wird geeignetes Personal zu Mithilfe bei der Aufstellung kostenlos zur Verfügung stellen. Der Besteller wird dafür sorgen, dass seine Mitarbeiter über die zu beachtenden Vorschriften und Richtlinien informiert sind und diese einhalten.

2. Gebühren

Siehe aktuelle Preisliste.

3. Abholung / Abmeldung

Nach Entleeren des Containers, bzw. wenn der Besteller den Container nicht mehr zu nutzen beabsichtigt, wird der Besteller dies der Versandabteilung der Fa. DRACHOLIN GmbH unter Angabe der Silo-Nummer unverzüglich mitteilen.

Vor Rückgabe muss der Container vom Besteller vollständig geleert werden, sowie dieser und die Geräte sorgfältig gereinigt sein und ihren ursprünglichen technischen Zustand haben. Die Auslaufklappen, sowie das Mannloch müssen unbedingt geschlossen sein. Er hat dafür zu sorgen, dass sich bei der Rückgabe keine Abfälle oder Fremdstoffe im Container befinden.

Rückwiegungen sind nur nach vorheriger Vereinbarung bei Silos ab 5 m³ möglich. Bei Rückvergütung werden für die Aufwendung/Wiedereinlagerung etc. 20 % des Netto-Warenwertes in Abzug gebracht.

Volle, nicht gebrauchte Mehrweggebinde mit Lagermaterial werden nach vorheriger Vereinbarung gegen entsprechende Rückvergütung zurückgenommen. Es werden jedoch die Kosten für Fracht und

Bearbeitung dem Verwender in Rechnung gestellt.

Sollte sich ergeben, dass entgegen dieser Regelung eine Reinigung nicht vorgenommen wurde oder sich Fremdstoffe im Container befinden, hat der Besteller die dadurch entstandenen Kosten, insbesondere der Reinigung durch die Fa. DRACHOLIN GmbH, zu ersetzen. Zum übrigen gelten für die Abholung der Container durch die DRACHOLIN GmbH oder deren Beauftragten dieselben Abmachungen, die auch für die Anlieferung gelten, entsprechend.

Leerfahrten und Wartezeiten auf der Baustelle, die weder wir noch unser Umsteller zu vertreten haben oder aus der Nichtbeachtung unserer Bedingungen resultieren, müssen wir gesondert berechnen: z. Zt. € 65,00/Std., km-Geld € 1,30/km.

Kosten für Wartezeiten und Arbeitsausfall, welche durch verspätete Materialanlieferung entstehen, werden von uns nicht ersetzt.

4. Gewährleistung

Gewährleistungsrechte und –ansprüche, sowie Schadensersatzansprüche auf Grund von Mängeln der DRACHOLIN-Container oder Geräte, die nicht von Ersatz für Schäden, die aus von der DRACHOLIN GmbH verschuldeten Mängeln der DRACHOLIN-Container zurückzuführen sind, wird nur bei Vorsatz oder grober Fahrlässigkeit geleistet.

Für Schäden, die durch Ausfallzeiten beim Verwender auf Grund von verschuldeten Mängeln an den DRACHOLIN-Containern, anderen Mehrwegverpackungen oder Zubehör entstehen, haftet die DRACHOLIN GmbH nicht, es sei denn, sie hat die Mängel vorsätzlich oder grob fahrlässig verursacht.

5. Haftung

Soweit nichts abweichendes geregelt ist, sind Schadensersatzansprüche des Verwenders, gleich aus welchem Rechtsgrund, insbesondere aus unerlaubter Handlung, Produzentenhaftung, falscher oder unterlassener Beratung, Verschulden bei Vertragsschluss, positiver Forderungsverletzung, für leichte Fahrlässigkeit, ausgeschlossen, sofern die DRACHOLIN GmbH nicht wesentliche Vertragspflichten verletzt hat. Sollen Schadensersatzansprüche wegen der Verletzung bestehen, sind sie in der Höhe nach auf den Ersatz der vorhersehbaren vertragstypischen Schäden beschränkt. Dieser Haftungsausschluss gilt nicht für eine vom Verschulden unabhängige Haftung, insbesondere für das Fehlen zugesicherter Eigenschaften und für Produktfehler nach dem Produkthaftungsgesetz.

Mit der Auftragserteilung erkennt der Besteller diese Bedingungen uneingeschränkt an.

DRACHOLIN GmbH, Carl-Zeiss-Str. 19, 72555 Metzingen
Sitz Metzingen, Handelsregister: Stuttgart HRB 360 447
Geschäftsführer: Dorothee Fritz, Dirk Fritz
UST-IdNr.: DE147165125

Stellbedingungen für Silos

Abstützfläche

Für die Standsicherheit ist ausschließlich der Nutzer verantwortlich und garantiert die Standsicherheit von Containern/Silos am Aufstellort.

Der Nutzer haftet für alle Gefahren und Schäden, die durch die Benutzung des Containers/Silos auftreten.

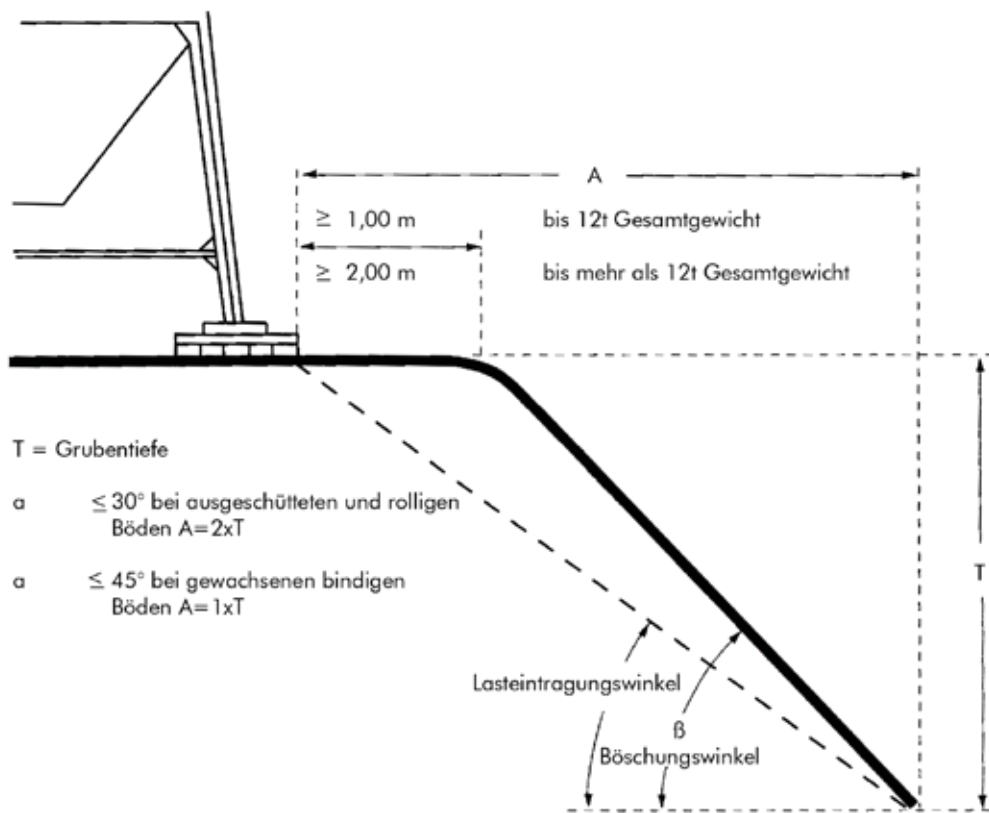
Erforderliche Abstützfläche (cm²)
=

Stützdruck kg (bzw. N)

zul. Bodenpressung kg/cm²
(bzw. N/cm²)

Bodenart	Zuverlässige Bodenpressung	
	kg/cm ²	N/cm ²
A) Angeschütteter, nicht künstlich verdichteter Boden	0 - 1	0 - 10
B) Gewachsener, offensichtlich unberührter Boden		
1. Schlamm, Moor, Mutterboden	0	0
2. Nichtbindige, ausreichend fest gelagerte Böden: Fein- bis Mittelsand Grobsand bis Kies	1,5 2,0	1,5 2,0
3. Bindige Böden		
breiig	0	0
weich	0,4	4
steif	1,0	10
halbfest	2,0	20
fest	3,0	30
4. Fels, unverwittert mit geringer Klüftung und in günstiger Lagerung	15 - 30	150 - 300

Abstand zu Böschungen und Baugruben



Ohne rechnerischen Nachweis der Standsicherheit dürfen folgende Böschungswinkel nicht überschritten werden:

- a) bei nichtbindigen oder weichen bindigen Böden $\beta = 45^\circ$
- b) bei steifen halbfesten bindigen Böden $\beta = 60^\circ$
- c) bei Fels $\beta = 80^\circ$

Allgemeinen Geschäftsbedingungen gültig ab 01.06.2017

1. Geltung der Bedingungen / Allgemeines

- (1) Nachfolgende Geschäftsbedingungen sind nur für die Anwendung gegenüber Unternehmen bestimmt. Gegenüber Verbrauchern finden sie keine Anwendung.
- (2) Die Lieferungen, Leistungen und Angebote des Verkäufers erfolgen ausschließlich auf Grund dieser Geschäftsbedingungen. Diese gelten auch für alle künftigen Geschäftsbeziehungen, auch wenn sie nicht nochmals ausdrücklich vereinbart werden. Spätestens mit der Entgegennahme der Ware oder Leistung gelten diese Bedingungen als angenommen.
- (3) Entgegenstehende oder von diesen Geschäftsbedingungen abweichende Bedingungen des Käufers werden nicht anerkannt und ihnen wird hiermit widersprochen.
- (4) Alle Vereinbarungen, die zwischen dem Verkäufer und dem Käufer zwecks Ausführung dieses Vertrages getroffen werden, sind schriftlich niederzulegen.
- (5) Die Rechte des Käufers aus diesem Vertrag sind nicht übertragbar.

2. Angebot und Vertragsabschluss

- (1) Die Angebote des Verkäufers sind freibleibend und unverbindlich. Annahmeerklärungen und sämtliche Bestellungen bedürfen zur Rechtswirksamkeit der schriftlichen oder fernschriftlichen Bestätigung des Verkäufers.
- (2) Zeichnungen, Abbildungen, Maße, Gewichte oder sonstige Leistungsdaten sind nur verbindlich, wenn dies ausdrücklich schriftlich vereinbart wird.
- (3) Die Verkaufsgestellten des Verkäufers sind nicht befugt, mündliche Nebenabreden zu treffen oder mündliche Versicherungen zu geben, die über den Inhalt des schriftlichen Vertrags hinausgehen

3. Anwendungstechnische Hinweise/ Farbbestellungen

- (1) Anwendungstechnische Hinweise und Empfehlungen, die der Verkäufer in Wort und Schrift zur Unterstützung des Käufers oder Verarbeiters gibt, erfolgen auf Grund vorliegender Erfahrungen nach bestem Wissen entsprechend dem derzeitigen Stand der Technik. Sie sind unverbindlich und dienen der Sicherung des Verwendungszwecks; sie begründen weder vertragliche Rechte noch Nebenpflichten aus dem Kaufvertrag, sofern nicht ausdrücklich etwas anderes schriftlich vereinbart wird.
- (2) Bei Farbbestellungen ist vom Käufer zu beachten, dass die Struktur des Untergrundes, die Saugfähigkeit, das Alter des Vergleichsmaterials, Umgebungseinflüsse und Lichtverhältnisse einen Farbton verändern, so dass Farböne vor der Verarbeitung am Objekt auf Farbtongenauigkeit zu prüfen sind. Bei farbtongleichen Nachbestellungen muss grundsätzlich die Auftragsnummer des letzten Farbtongauftrags mit angegeben werden; Farbtonvergleiche zum Zwecke von Nachbestellungen sind unter gleichen Bedingungen vorzunehmen.

4. Preise

- (1) Soweit nicht anders angegeben, hält sich der Verkäufer an die in seinen Angeboten enthaltenen Preise 30 Tage ab deren Datum gebunden. Maßgebend sind ansonsten die in der Auftragsbestätigung des Verkäufers genannten Preise zuzüglich der jeweiligen gesetzlichen Umsatzsteuer.
- (2) Bei Verträgen mit einer vereinbarten Lieferzeit von mehr als zwei Monaten können beide Vertragsparteien eine Änderung des vereinbarten Preises in dem Umfang verlangen, wie nach Vertragsschluss von den Vertragsparteien nicht abwendbare Kosten erhöhungen oder Kostensenkungen eingetreten sind, insbesondere auf Grund von Tarifabschlüssen oder Materialpreiserhöhungen. Die Preisänderung hat sich zu beschränken auf den Umfang, der zum Ausgleich der eingetretenen Kosten erhöhungen oder Kostensenkungen erforderlich ist. Ein entsprechendes Preisanpassungsrecht steht einer Partei außerdem für den im Rahmen eines Bezugs- oder Sukzessivlieferungsvertrages vereinbarten Preises zu, wobei die Parteien für die Dauer von vier Monaten nach Vertragsabschluss an den vereinbarten Preis gebunden sind. Für den im Rahmen eines Bezugs- oder Sukzessivlieferungsvertrages vereinbarten Preis gilt: die Parteien sind an den vereinbarten Preis vier Monate nach Vertragsabschluss gebunden. Treten nach Vertragsabschluss Kosten erhöhungen oder Kostensenkungen ein, insbesondere auf Grund von Tarifabschlüssen oder Materialpreiserhöhungen, kann jede Vertragspartei im Umfang der Kostenänderung eine Preisanpassung verlangen. Die Preisänderung hat sich zu beschränken auf den Umfang, der zum Ausgleich der eingetretenen Kosten erhöhungen oder Kostensenkungen erforderlich ist.
- (3) Die Preise verstehen sich, falls nicht anders vereinbart, FOB Lager Metzingen einschließlich normaler Verpackung.

5. Liefer- und Leistungszeit

- (1) Liefertermine oder -fristen, die verbindlich oder unverbindlich vereinbart werden können, bedürfen der Schriftform.
- (2) Vereinbarte Lieferfristen beginnen mit Vertragsschluss, jedoch nicht vor Beibringung der vom Kunden zu beschaffenden Unterlagen, Freigaben und der vollständigen Klarstellung aller Einzelheiten der gewünschten Ausführung und aller technischen Fragen durch den Kunden.
- (3) Liefer- und Leistungsverzögerungen auf Grund höherer Gewalt und auf Grund von Ereignissen, die dem Verkäufer die Lieferung nicht nur vorübergehend wesentlich erschweren oder unmöglich machen - hierzu gehören insbesondere Streik, Aussperrung, behördliche Anordnungen usw., auch wenn sie bei Lieferanten des Verkäufers oder deren Unterlieferanten eintreten, hat der Verkäufer auch bei verbindlich vereinbarten Fristen und Terminen nicht zu vertreten. Sie berechtigten den Verkäufer, die Lieferung bzw. Leistung um die Dauer der Behinderung zuzüglich einer angemessenen Anlaufzeit hinauszuschieben oder wegen des noch nicht erfüllten Teils ganz oder teilweise vom Vertrag zurückzutreten.
- (4) Sofern der Verkäufer die Nichteinhaltung verbindlich zugesagter Fristen und Termine zu vertreten hat oder sich in Verzug befindet, hat der Käufer Anspruch auf eine Verzugsentschädigung in Höhe von 1/2 % für jede vollendete Woche des Verzuges, insgesamt jedoch höchstens bis zu 5 % des Rechnungswertes der vom Verzug betroffenen Lieferungen und Leistungen. Darüber hinausgehende Ansprüche sind ausgeschlossen, es sei denn, der Verzug beruht auf zumindest grober Fahrlässigkeit des Verkäufers.

6. Mehr- oder Minderlieferungen, Teillieferungen

- (1) Werden Mengen durch Flächenangaben mitgeteilt bzw. bestellt, so erfolgt die Umrechnung durch den Verkäufer nach Erfahrungswerten. In solchen Fällen sind Mehr- oder Minderlieferungen branchenüblich bis zu zehn Prozent möglich. Das Gleiche gilt für Bestellungen von abgetöntem Material.
- (2) Der Verkäufer ist zu Teillieferungen und Teilleistungen jederzeit berechtigt, es sei denn die Teillieferung oder Teilleistung ist für den Käufer nicht zumutbar.

7. Gefahrübergang

Bei Vereinbarung eines Versandkaufs geht die Gefahr auf den Käufer über, sobald die Sendung an die den Transport ausführende Person übergeben worden ist oder zwecks Versendung das Lager des Verkäufers verlassen hat. Wird der Versand auf Wunsch des Käufers verzögert, geht die Gefahr mit der Meldung der Versandbereitschaft auf ihn über.

8. Mängelrüge/Rechte des Käufers wegen Mängel

- (1) Der Käufer muss Mängel unverzüglich, spätestens jedoch innerhalb einer Woche nach Eingang des Liefergegenstandes schriftlich mitteilen. Mängel, die auch bei sorgfältiger Prüfung innerhalb dieser Frist nicht entdeckt werden können, sind dem Verkäufer unverzüglich nach Entdeckung schriftlich mitzuteilen.
- (2) Die Produkte werden frei von Fabrikations- und Materialmängeln geliefert.
- (3) Werden anwendungstechnische Hinweise des Verkäufers bei der Verarbeitung nicht beachtet, Änderungen an den Produkten durch Beimischung sonstiger Komponenten vorgenommen, die nicht den Originalspezifikationen des Verkäufers entsprechen, so entfallen Ansprüche wegen Mängel der

Produkte, wenn der Käufer eine entsprechende substantiierte Behauptung, dass erst einer dieser Umstände den Mangel herbeigeführt hat, nicht widerlegt.

- (4) Soweit die gelieferte Ware einen Mangel aufweist, kann der Käufer als Nacherfüllung nach Wahl des Verkäufers die Beseitigung des Mangels (Nachbesserung) oder die Lieferung einer mangelfreien Sache (Ersatzlieferung) verlangen. Ist der Verkäufer zur Nacherfüllung nicht bereit oder nicht in der Lage, insbesondere verzögert sich diese über angemessene Fristen hinaus aus Gründen, die der Verkäufer zu vertreten hat oder schlägt in sonstiger Weise die Nacherfüllung fehl, so ist der Käufer sofern weitere Nacherfüllungsversuche für ihn unzumutbar sind, nach seiner Wahl berechtigt, von dem Vertrag zurückzutreten oder den Kaufpreis zu mindern.

9. Eigentumsvorbehalt

- (1) Bis zur Erfüllung aller Forderungen (einschließlich sämtlicher Saldoforderungen aus Kontokorrent), die dem Verkäufer aus jedem Rechtsgrund gegen den Käufer jetzt oder künftig zu stehen, werden dem Verkäufer die folgenden Sicherheiten gewährt, die er auf Verlangen nach seiner Wahl freigegeben wird, soweit ihr Wert die Forderungen nachhaltig um mehr als 20% übersteigt.
- (2) Die Ware bleibt Eigentum des Verkäufers. Verarbeitung oder Umbildung erfolgen stets für den Verkäufer zu vertreten hat oder schlägt in sonstiger Weise die Nacherfüllung fehl, so ist der Käufer sofern weitere Nacherfüllungsversuche für ihn unzumutbar sind, nach seiner Wahl berechtigt, von dem Vertrag zurückzutreten oder den Kaufpreis zu mindern.
- (3) Der Käufer ist berechtigt, die Vorbehaltsware im ordnungsgemäßen Geschäftsverkehr zu verarbeiten und zu veräußern, solange er nicht in Verzug ist. Verpfändungen oder Sicherungsübereignungen sind unzulässig. Die aus dem Weiterverkauf oder einem sonstigen Rechtsgrund (Versicherung, unerlaubte Handlung) bezüglich der Vorbehaltsware entstehenden Forderungen (einschließlich sämtlicher Saldoforderungen aus Kontokorrent) tritt der Käufer bereits jetzt sicherungshalber in vollem Umfang an den Verkäufer ab. Der Verkäufer ermächtigt ihn widerruflich, die an den Verkäufer abgetretenen Forderungen für dessen Rechnung im eigenen Namen einzuziehen. Diese Einziehungsermächtigung kann nur widerrufen werden, wenn der Käufer seinen Zahlungsverpflichtungen nicht ordnungsgemäß nachkommt.
- (4) Bei Zugriffen Dritter auf die Vorbehaltsware, insbesondere Pfändungen, wird der Käufer auf das Eigentum des Verkäufers hinweisen und diesen unverzüglich benachrichtigen, damit der Verkäufer seine Eigentumsrechte durchsetzen kann. Soweit der Dritte nicht in der Lage ist, dem Verkäufer die in diesem Zusammenhang entstehenden gerichtlichen oder außergerichtlichen Kosten zu erstatten, haftet hierfür der Käufer.

10. Zahlung

- (1) Soweit nicht anders vereinbart, sind die Rechnungen des Verkäufers sofort ohne Abzug zur Zahlung fällig, 30 Tage nach Rechnungsdatum tritt Verzug ohne vorherige Mahnung ein.
- (2) Der Verkäufer ist berechtigt, trotz anders lautender Bestimmungen des Käufers Zahlungen zunächst auf dessen ältere Schulden anzurechnen, und wird den Käufer über die Art der erfolgten Verrechnung informieren. Sind bereits Kosten und Zinsen entstanden, so ist der Verkäufer berechtigt, die Zahlung zunächst auf die Kosten, dann auf die Zinsen und zuletzt auf die Hauptleistung anzurechnen.
- (3) Wenn dem Verkäufer Umstände bekannt werden, die die Kreditwürdigkeit des Käufers in Frage stellen, insbesondere einen Scheck nicht einlöst oder seine Zahlungen einstellt, oder wenn dem Verkäufer andere Umstände bekannt werden, die die Kreditwürdigkeit des Käufers in Frage stellen, so ist der Verkäufer berechtigt, die gesamte Restschuld fällig zu stellen, auch wenn er Schecks angenommen hat. Der Verkäufer ist in diesem Falle außerdem berechtigt, Vorauszahlungen in bar oder Sicherheitsleistung für bereits erbrachte Leistungen oder künftig zu erbringende Leistungen zu verlangen.
- (4) Der Käufer ist zur Aufrechnung, Zurückbehaltung oder Minderung, auch wenn Mängelrügen oder Gegenansprüche geltend gemacht werden, nur berechtigt, wenn die Gegenansprüche rechtskräftig festgestellt worden oder unstreitig sind. Zur Zurückbehaltung ist der Käufer wegen Gegenansprüchen aus demselben Vertragsverhältnis berechtigt.
- (5) Gerät der Käufer mit der Zahlung in Verzug, so kann der Verkäufer nach fruchtlosem Ablauf einer angemessenen Nachfrist vom Vertrag zurücktreten und/oder Schadensersatz statt Leistung verlangen. Der Verkäufer kann zur Abgeltung des entgangenen Gewinnes eine Entschädigung in Höhe von 15 Prozent des Kaufpreises verlangen, sofern nicht der Käufer nachweist, dass die ihm anzulastende Vertragsverletzung zu keinem Schaden oder keiner Wertminderung geführt hat oder eine solche dem Verkäufer entstandene Einbuße wesentlich niedriger als die Pauschale ist.

11. Geheimhaltung

Falls nicht ausdrücklich schriftlich etwas anderes vereinbart ist, gelten die dem Verkäufer im Zusammenhang mit Bestellungen unterbreiteten Informationen nicht als vertraulich.

12. Haftung

- (1) Schadensersatzansprüche sind unabhängig von der Art der Pflichtverletzung, einschließlich unerlaubter Handlungen, ausgeschlossen, soweit nicht vorsätzliches oder grob fahrlässiges Handeln vorliegt
- (2) Bei Verletzung wesentlicher Vertragspflichten haftet der Verkäufer für jede Fahrlässigkeit, jedoch nur bis zur Höhe des vorhersehbaren Schadens. Ansprüche auf entgangenen Gewinn, vergebliche Aufwendungen, aus Schadensersatzansprüchen Dritter sowie auf sonstige mittelbare und Folgeschäden können nicht verlangt werden, es sei denn, ein vom Verkäufer garantiertes Beschaffenheitsmerkmal bezweckt gerade, den Käufer gegen solche Schäden abzusichern.
- (3) Die Haftungsbeschränkungen und -ausschlüsse in den Absätzen (1) und (2) gelten nicht für Ansprüche, die wegen arglistigen Verhaltens des Verkäufers entstanden sind, sowie bei einer Haftung für garantierte Beschaffenheitsmerkmale, für Ansprüche nach dem Produkthaftungsgesetz sowie Schäden aus der Verletzung des Lebens, des Körpers oder der Gesundheit
- (4) Soweit die Haftung des Verkäufers ausgeschlossen oder beschränkt ist, gilt dies auch für Angestellte, Arbeitnehmer, Vertreter und Erfüllungsgehilfen des Verkäufers.
- (5) Die Verjährungsfrist für etwaige Schadensersatzansprüche des Käufers gegenüber dem Verkäufer, die nicht auf einem Sachmangel beruhen beträgt vorbehaltlich der Absätze (2) und (3) ein Jahr, beginnend ab Anspruchsentstehung und Kenntnis des Gläubigers oder grob fahrlässiger Unkenntnis von den Anspruchs begründenden Umständen und der Person des Schuldners.

13. Anwendbares Recht, Gerichtsstand, Teilnichtigkeit

- (1) Für diese Geschäftsbedingungen und die gesamten Rechtsbeziehungen zwischen Verkäufer und Käufer gilt das Recht der Bundesrepublik Deutschland.
- (2) Soweit der Käufer Kaufmann, juristische Person des öffentlichen Rechts oder öffentlich rechtliches Sondervermögen ist, ist Metzingen als Sitz der Verkäuferin ausschließlicher Gerichtsstand für alle sich aus dem Vertragsverhältnis unmittelbar oder mittelbar ergebenden Streitigkeiten. Der Verkäufer ist berechtigt, den Kunden auch an dessen allgemeinem Gerichtsstand zu verklagen.
- (3) Sollte eine Bestimmung in diesen Geschäftsbedingungen oder eine Bestimmung im Rahmen sonstiger Vereinbarungen unwirksam sein oder werden, so wird hiervon die Wirksamkeit aller sonstigen Bestimmungen oder Vereinbarungen nicht berührt.



Platz für Notizen



Carl-Zeiss-Str. 19
72555 Metzingen
info@dracholin.de
www.dracholin.de